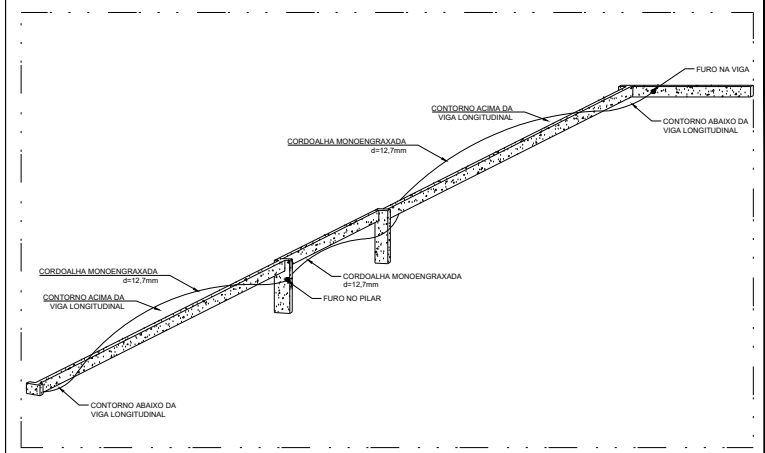
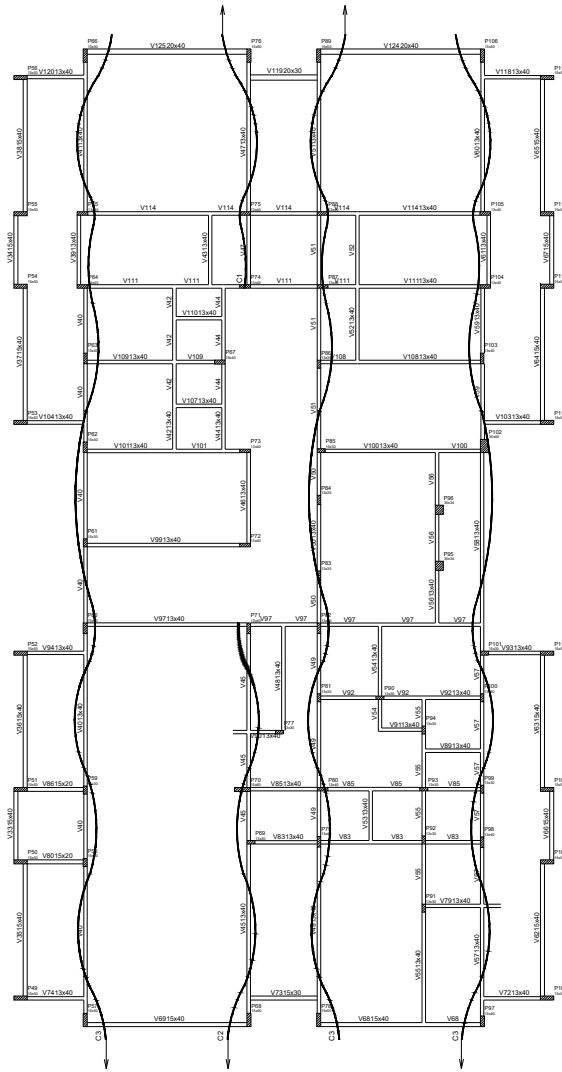
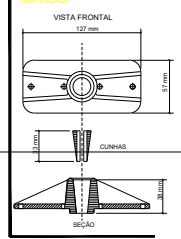


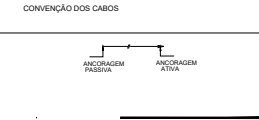
FORMA DO PAVIMENTO TÉRREO COM A POSIÇÃO DAS CORDOALHAS (NÍVEL 0.00m)
ESC.:1/100



DETALHE 02: ANCORAGEM PI CABO MONOCORDOALHA SEM ESCALA



- NOTAS:**
- 01 - TODOS OS CABOS SÃO CONSTITUÍDOS DE 10 12,7 CP 190 RB-EP
 - 02 - FORÇA DE PROTEÇÃO A SER APLICADA EM CADA CABO: F = 18 t
 - 03 - SEQUÊNCIA DE PROTEÇÃO: PUXAR OS CABOS DO CENTRO PARA AS EXTREMIDADES
 - 04 - ETAPA ÚNICA DE PROTEÇÃO: PUXE TODOS OS CABOS APÓS A CONCRETAGEM DESDE QUE INÍ = 25 MPa.
- ATENÇÃO!**
TODAS AS ANCORAGENS PASSIVAS DEVERÃO SER PRESALOCADAS.



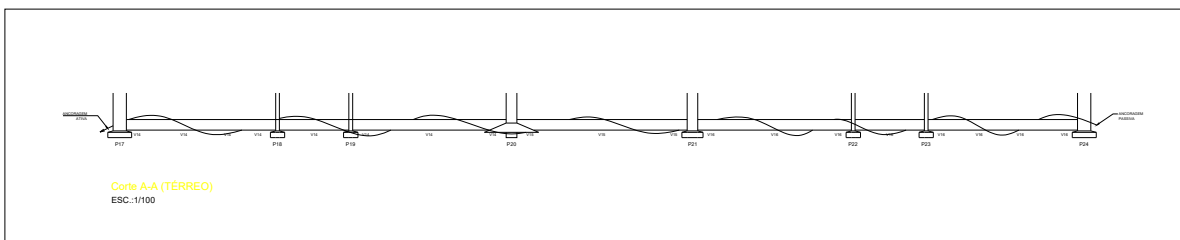
V7 - V8 - V9 - V10 - V11 - V12 - V13 - V14 - V15 - V16
V17 - V18 - V20 - V21 - V22 - V23 - V24 - V25 - V26
V30 - V40 - V41 - V45 - V47 - V49 - V50 - V51
V57 - V58 - V59 - V60 - V61

RELAÇÃO CABOS DE PROTEÇÃO VIGAS PAVIMENTO TERREO			
C	DIAM(mm)	Q	C.TOTAL(cm)
1	12,7	1	1000
2	12,7	3	4800
3	12,7	6	2940

RESUMO DE CABOS DE PROTEÇÃO		
ACO	DIAM	C.TOTAL(m)
CP-190-RB-EP	12,7	292
		254,1

- NOTAS:**
- COTAS EM CENTÍMETRO, NÍVEIS EM CENTÍMETRO EXCETO ONDE INDICADO.
 - ESTE PROJETO ESTÁ DE ACORDO COM AS PRESCRIÇÕES DA NBR 6118/2014. A EXECUÇÃO DA ESTRUTURA DEVERÁ OBEDECER A NBR 14931/2003 E O CONTROLE TECNOLÓGICO DO CONCRETO A NBR 12655/2006.
 - ANTES DA EXECUÇÃO DA OBRA, ESTE PROJETO DEVERÁ SER ANALISADO JUNTO COM O PROJETO ARQUITETÔNICO E OUTROS COMPLEMENTARES, SENDO VERIFICADAS INTERFERÊNCIAS EVENTUAIS.
 - SERÃO EXECUTADAS PROVAS DE CARGA CONFORME ORIENTAÇÃO DA NORMA BRASILEIRA NBR 6122-2010.
 - QUALQUER ALTERAÇÃO EVENTUALMENTE FEITA NESTE PROJETO SEM A AUTORIZAÇÃO ESCRITA DO PROJETISTA, EXIME-O DA RESPONSABILIDADE SOBRE O MESMO.

01	MODIFICAÇÃO REALIZADA		
00	ENTREGA DO PROJETO		
REVISÃO	DATA	DESCRIÇÃO	VISTO
CLIENTE:		PREFEITURA DE MÃE DO RIO	EST 04
PROJETO:		REFORÇO ESTRUTURAL DA CRECHE	
DESENHO:		PROJETO ESTRUTURAL EXECUTIVO	ESCALA: INDICADA
REVISÃO:		PLANTA BAIXA E DETALHE ISOMÉTRICO DO REFORÇO ESTRUTURAL NAS VIGAS	DATA: OUTUBRO/2018
PROJETO:		FABIANE LACERDA	DESENHO: PROJETO



Corte AA (TÉRREO)
ESC.:1/100