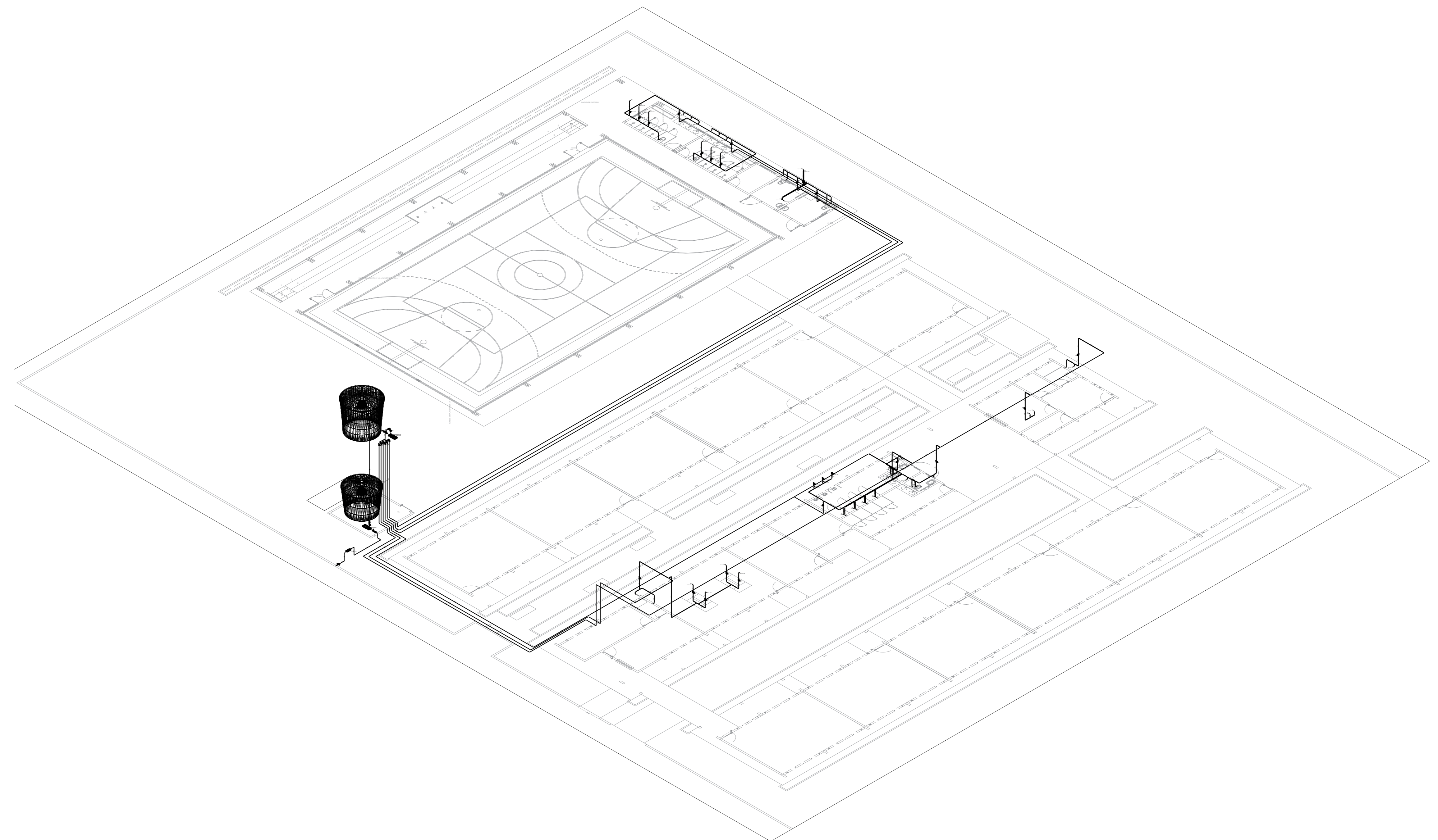
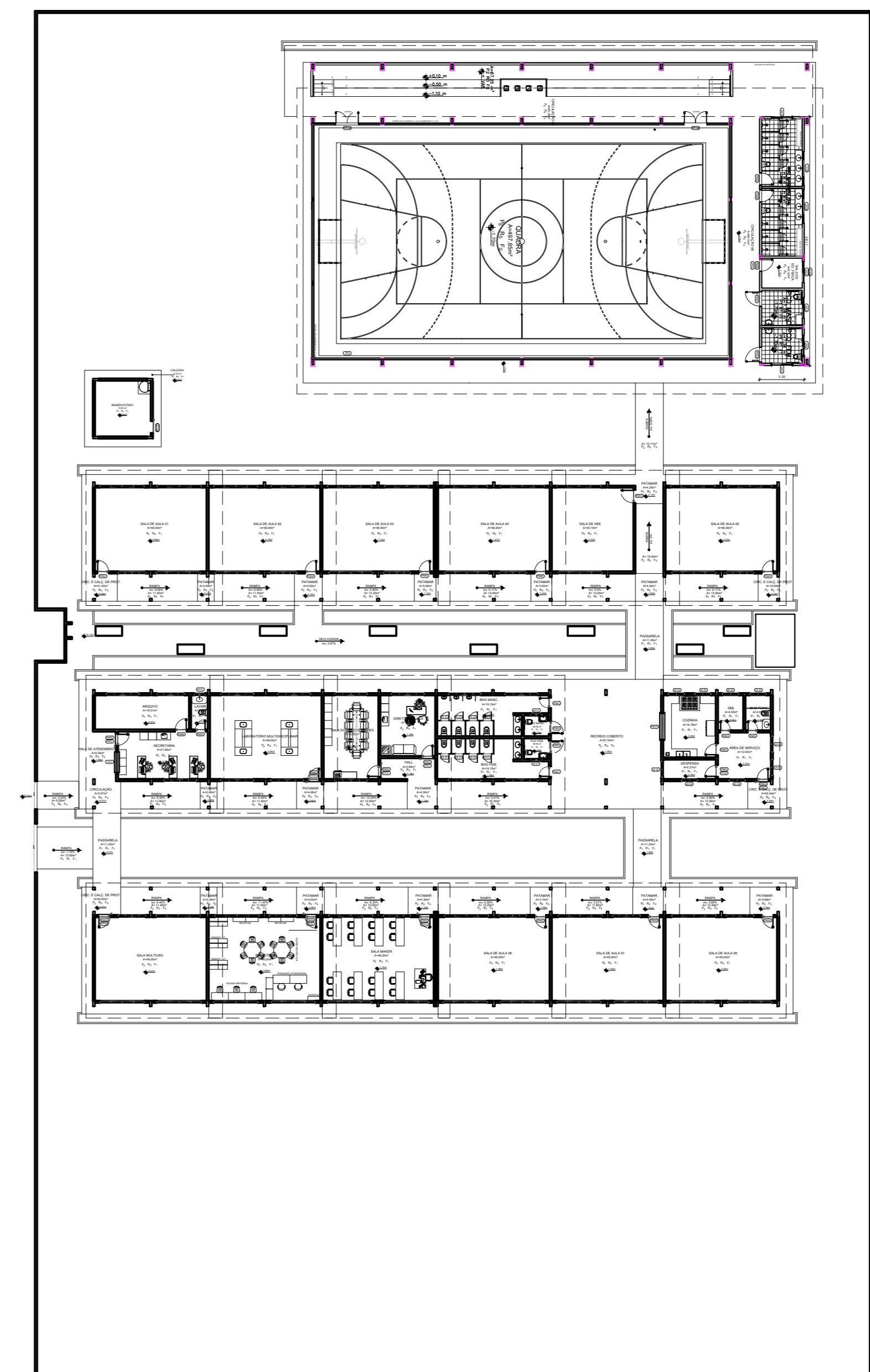


PLANTA DO ESQUEMA ISOMÉTRICO HIDRÁULICO



PLANTA BAIXA DE DETALHES HIDRÁULICO

PROPRIETÁRIO: PREFEITURA MUNICIPAL DE MÃE DO RIO/PA	
PROJETO: PROJETO HIDRÁULICO REFORMA E AMPLIAÇÃO DA E.E.E.M. OSCARINA REGO	
LOCAL: RUA 25 DE DEZEMBRO, SN HABITAR BRASIL, 69675-000 Mãe do Rio - PA	Nº DA FRANQUIA:
FRANQUIA: PLANTA DO ESQUEMA ISOMÉTRICO HIDRÁULICO E DETALHES	Nº DO PROJETO:
ESCALA: INDICADA	DATA EMISSÃO: ABRIL/2024
OPERADOR CAD:	Nº DO CREA: 1318445485
RESPONSAVEL: ANTONIO F. SANTANA DE C. JUNIOR	

HIDR  
02/04