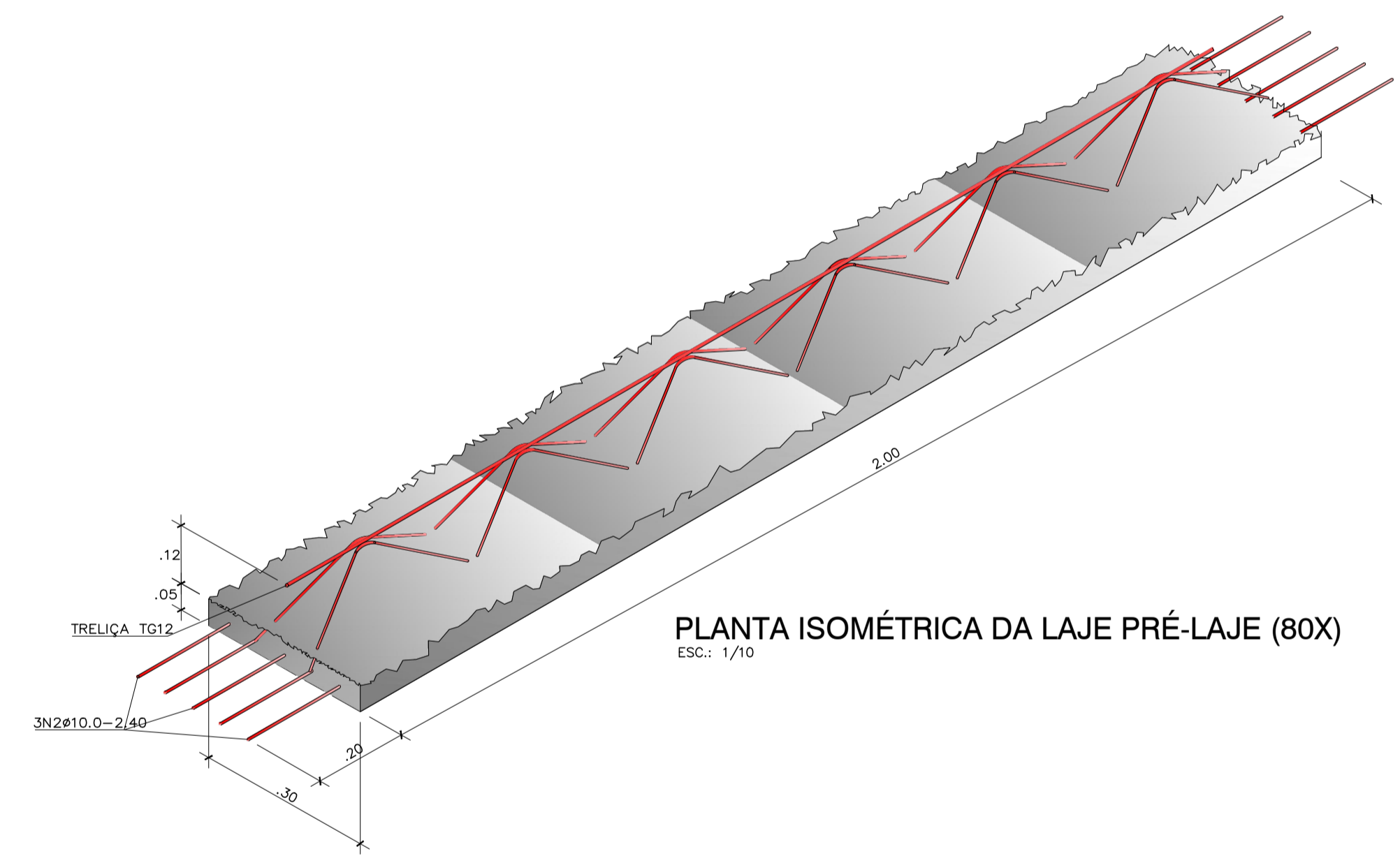
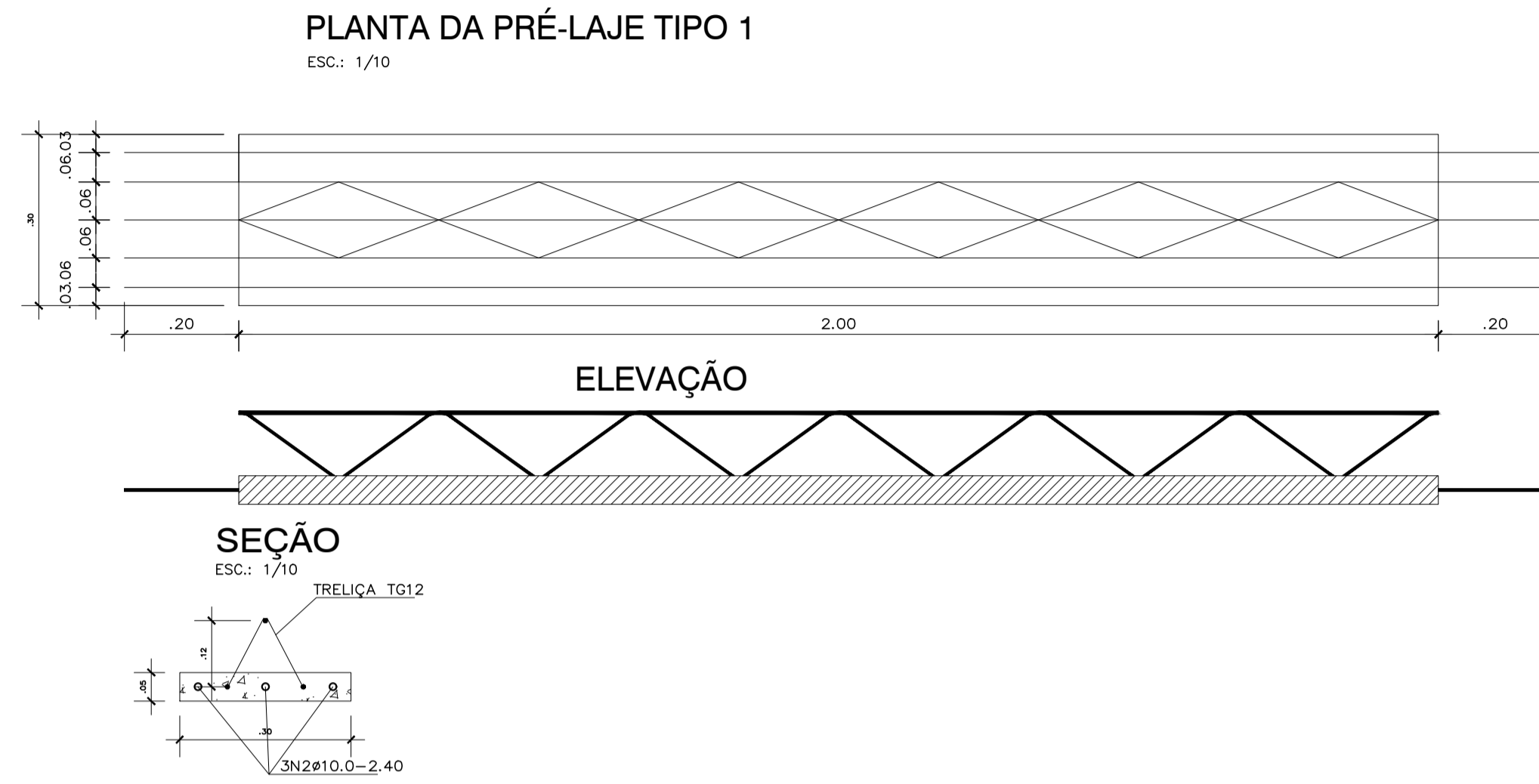


PLANTA DE ARMAÇÃO SUPERIOR E INFERIOR DAS LAJES  
ESC: 1/75

PRÉ-LAJE E LAJE DE TABULEIRO					
RESUMO AÇO CA 50-60					
N	BIT (mm)	QUANT	COMPR (m)	COMPR TOTAL	PESO (kg)
2	10.0	240	2.40	576.00	355.39
3	8.0	40	5.94	237.60	93.85
4	8.0	40	5.94	237.60	93.85
5	8.0	30	7.94	238.20	94.09
6	8.0	30	7.94	238.20	94.09
Peso TOTAL=				731.27	kg
TRELIÇA TG12=				160m	



PLANTA ISOMÉTRICA DA LAJE PRÉ-LAJE (80X)  
ESC: 1/10

- OBSERVAÇÕES:
- 01 - FCK DO CONCRETO DAS ESTACAS 35Mpa;
  - 02 - FCK DO CONCRETO DA ESTRUTURA 35Mpa;
  - 03 - AS COTAS ESTÃO EM METROS.
  - 04 - RECOBRIMENTO DAS ARMADURAS, BLOCOS 5cm/ PILAR 5cm/ LAJE 3cm/ VIGAS 3cm E CORTINA 3cm.

ESTADO DO PARÁ  
PREFEITURA MUNICIPAL DE MÃE DO RIO  
C.N.P.J. 05.343.823/0001-84  
COMPLEXO ADMINISTRATIVO, S/N. BAIRRO SANTO ANTÔNIO - CEP: 68675-000

PROJETO:  
CONSTRUÇÃO DE PONTE MISTA DE AÇO E CONCRETO. DIMENSÃO (8,00x6,00m). NA RUA ANTONIO SARAIVA RABELO, MUNICÍPIO DE MÃE DO RIO/PA

DESCRIÇÃO DA PRANCHA:  
-PLANTA DE ARMAÇÃO DAS LAJES  
-PLANTA DAS PRÉ-LAJES

RESP. TÉCNICO:  
VISTO:  
PRANCHA

RESP. EXECUÇÃO:  
ARQUIVO:  
DATA: JAN/2024  
ESCALA: INDICADA  
DESENHO: ALICE MORAIS

**03/04**