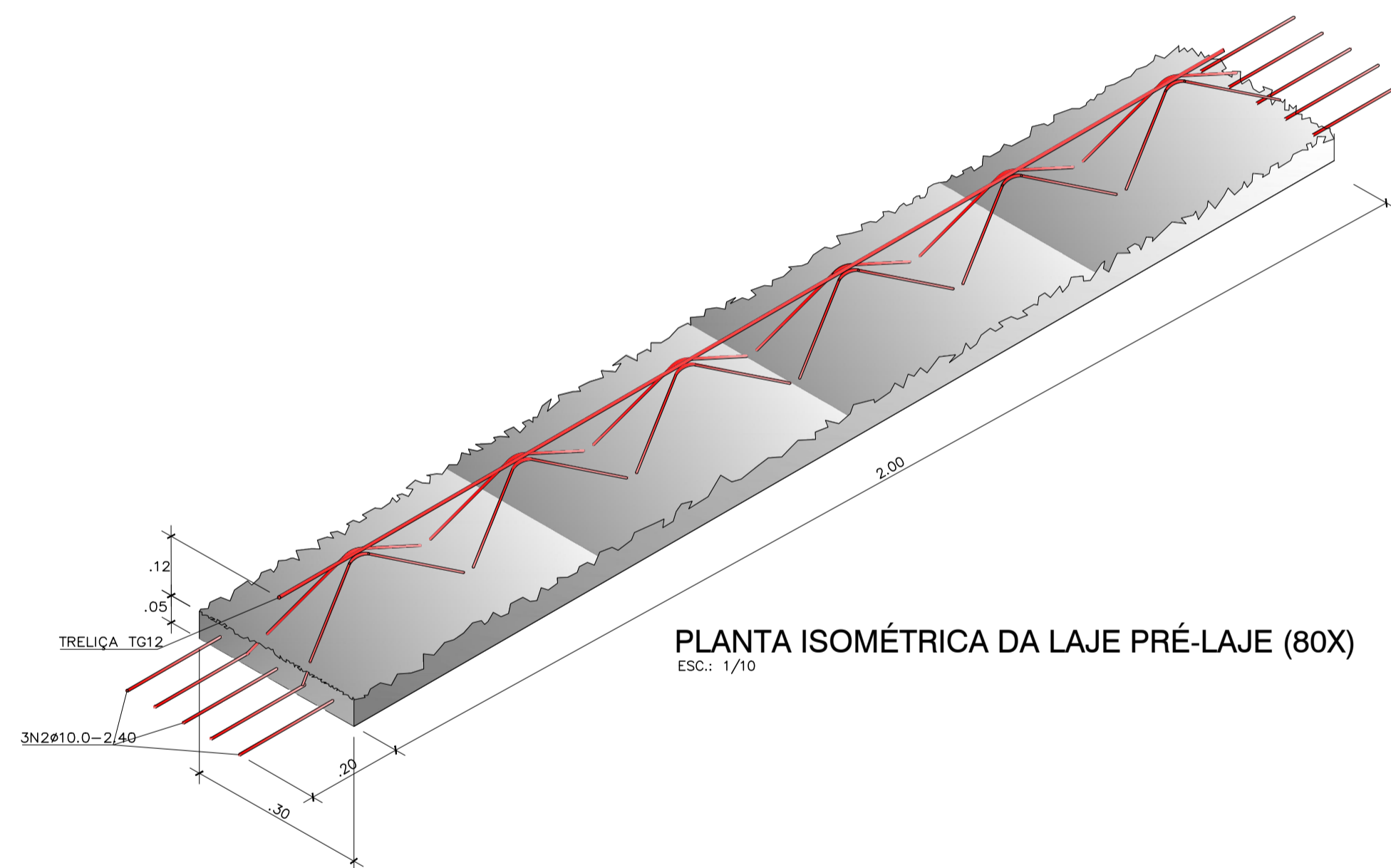
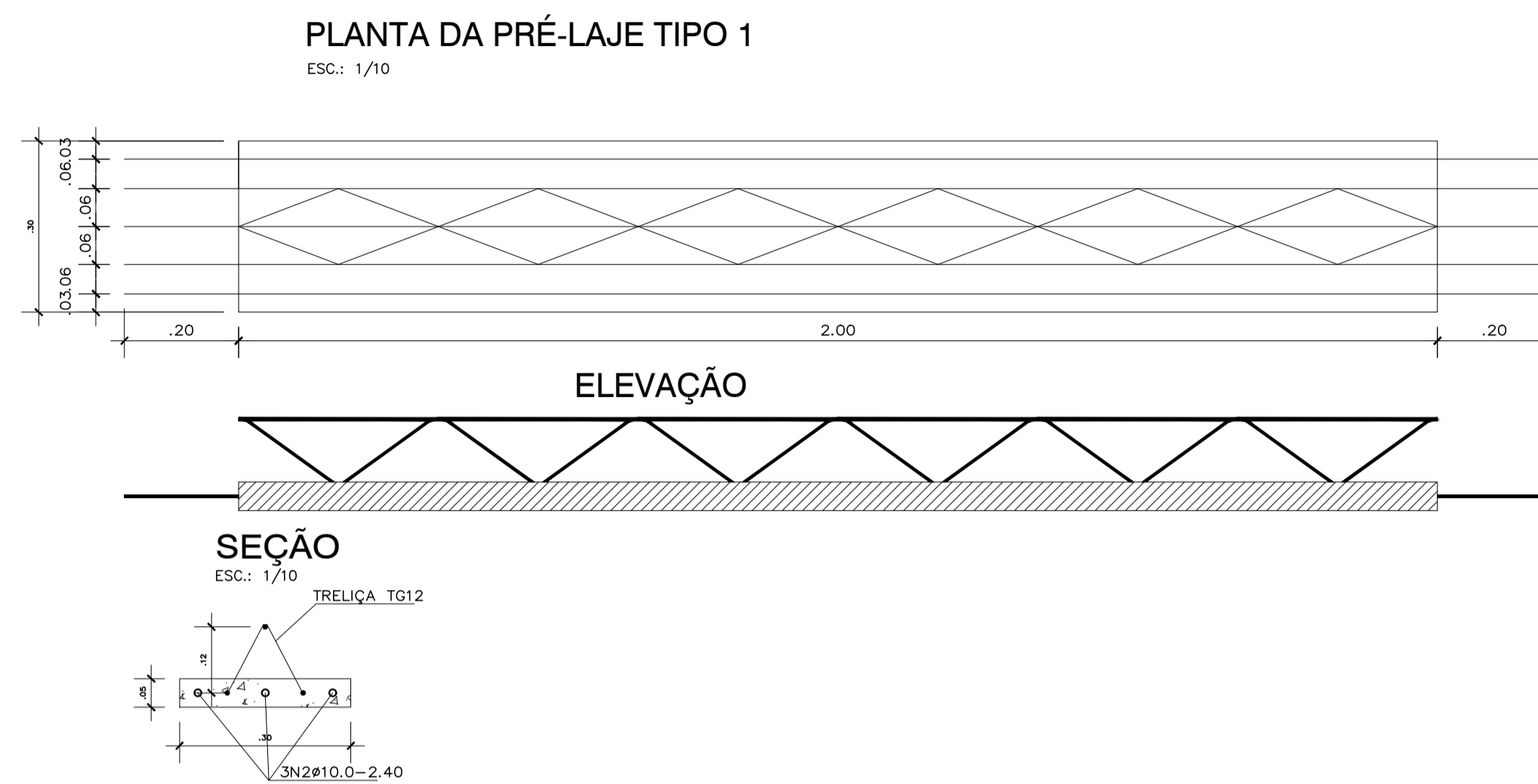


PLANTA DE ARMAÇÃO SUPERIOR E INFERIOR DAS LAJES  
ESC: 1/75

PRÉ-LAJE E LAJE DE TABULEIRO					
RESUMO AÇO CA 50-60					
N	BIT (mm)	QUANT	COMPR (m)	COMPR TOTAL	PESO (kg)
2	10.0	240	2.40	576.00	355.39
3	8.0	40	5.94	237.60	93.85
4	8.0	40	5.94	237.60	93.85
5	8.0	30	7.94	238.20	94.09
6	8.0	30	7.94	238.20	94.09
Peso TOTAL=				731.27	kg
TRELIÇA TG12=				160m	



PLANTA ISOMÉTRICA DA LAJE PRÉ-LAJE (80X)  
ESC: 1/10

- OBSERVAÇÕES:
- 01 - FCK DO CONCRETO DAS ESTACAS 35Mpa;
  - 02 - FCK DO CONCRETO DA ESTRUTURA 35Mpa;
  - 03 - AS COTAS ESTÃO EM METROS.
  - 04 - RECOBRIMENTO DAS ARMADURAS, BLOCOS 5cm/ PILAR 5cm/ LAJE 3cm/ VIGAS 3cm E CORTINA 3cm.

		<b>ESTADO DO PARÁ</b> <b>PREFEITURA MUNICIPAL DE MÃE DO RIO</b> CN.P.J. 05.363.023/0001-84 COMPLEXO ADMINISTRATIVO, S/N. BAIRRO SANTO ANTÔNIO - CEP: 68675-000	
DESCRIÇÃO DA PRANCHA:  -PLANTA DE ARMAÇÃO DAS LAJES -PLANTA DAS PRÉ-LAJES		PROJETO: CONSTRUÇÃO DE PONTE MISTA DE AÇO E CONCRETO, DIMENSÃO (8x8m), NA RUA CANDIDO CRISPIM MENDES, MUNICÍPIO DE MÃE DO RIO/PA  RESP. TÉCNICO:  VISTO:  ARQUIVO:  DESENHO: ALICE MORAIS	
RESP. EXECUÇÃO:  DATA: JAN/2024		ESCALA: INDICADA  PRANCHA <b>03/04</b>	