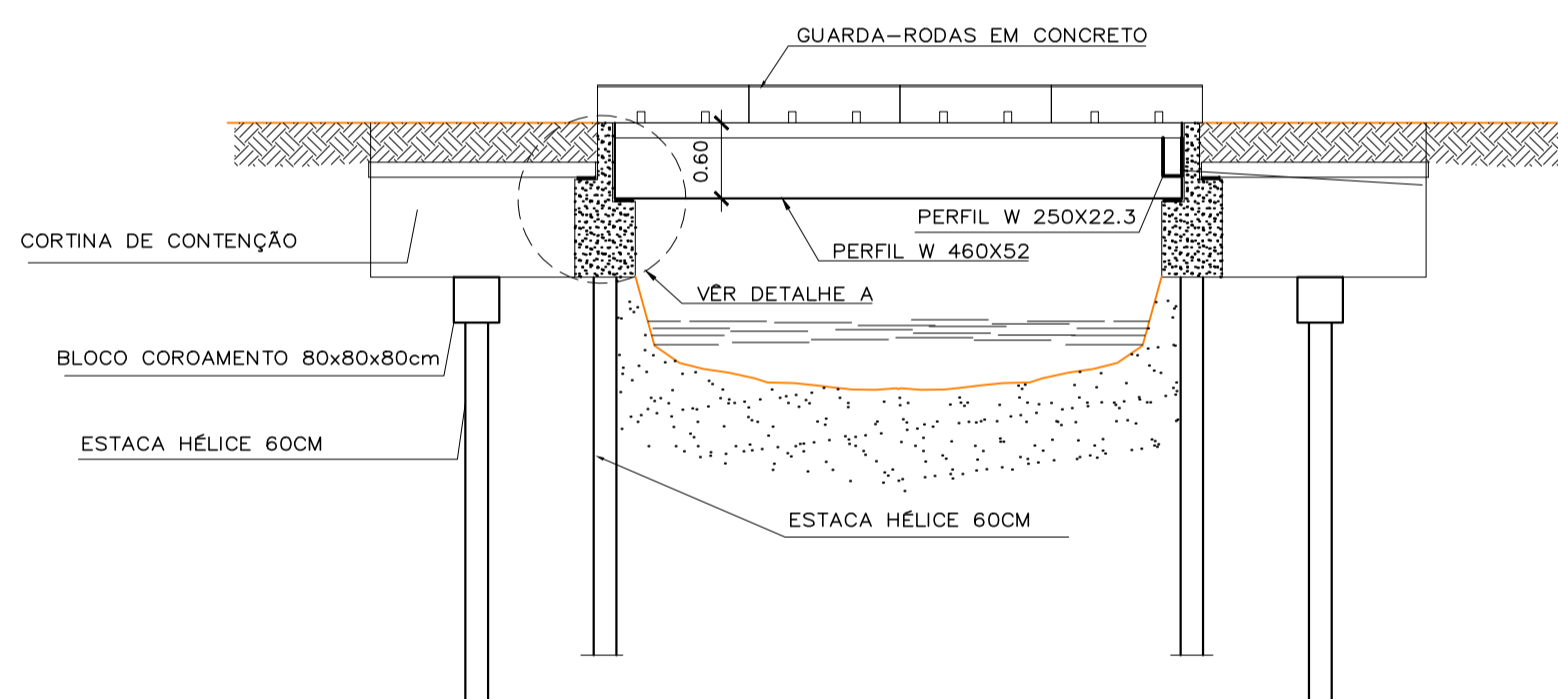


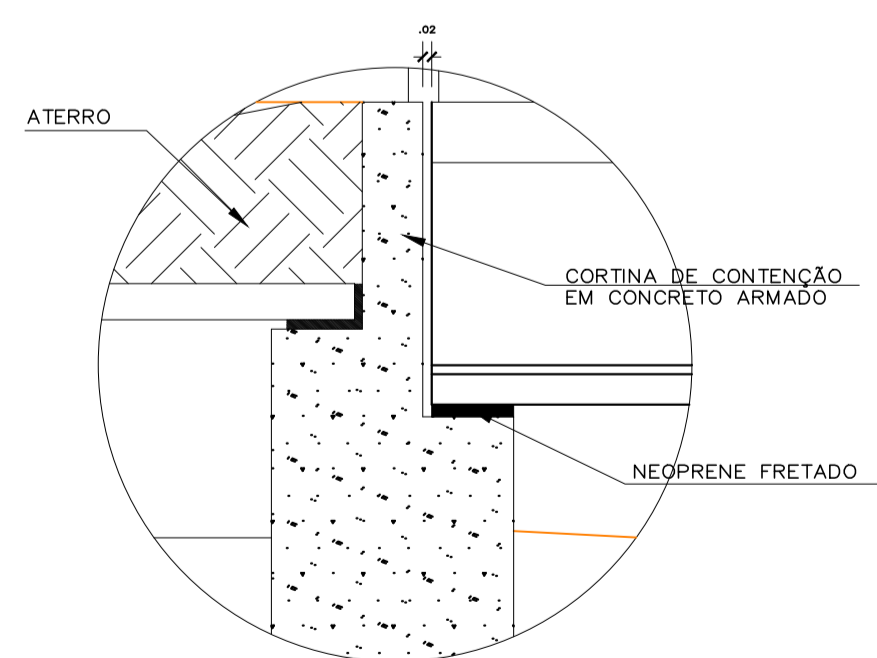
FORMA ESQUEMÁTICA DA PONTE

ESC: 1/100



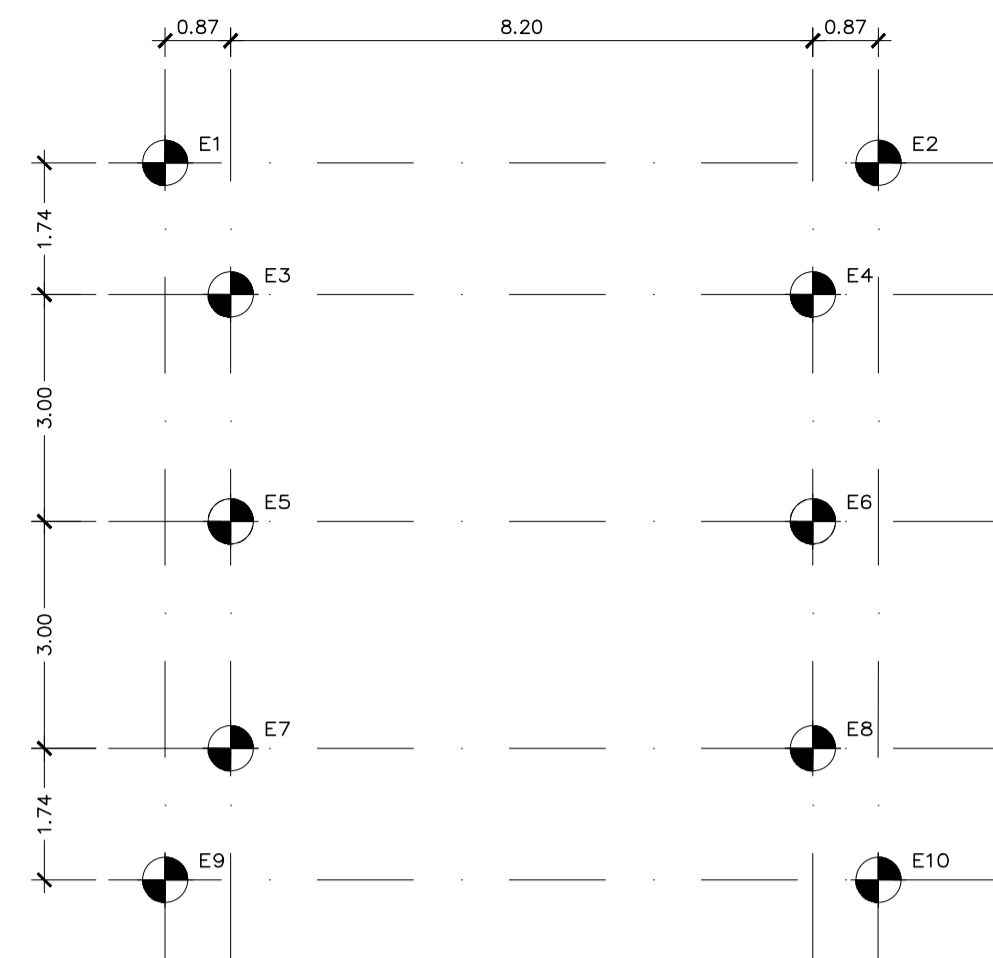
SEÇÃO 01

ESC: 1/100



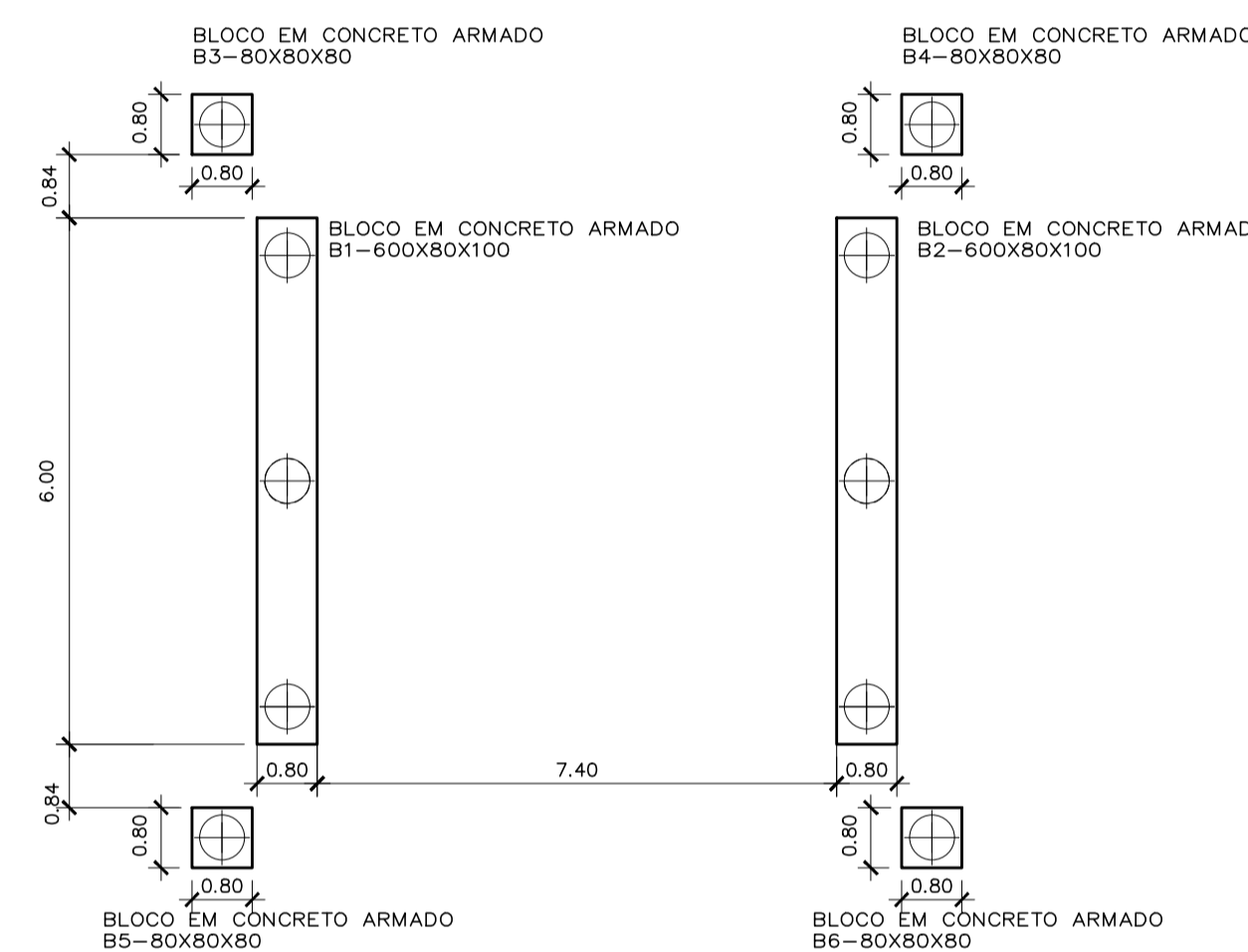
DETALHE A

ESCALA: 1/25



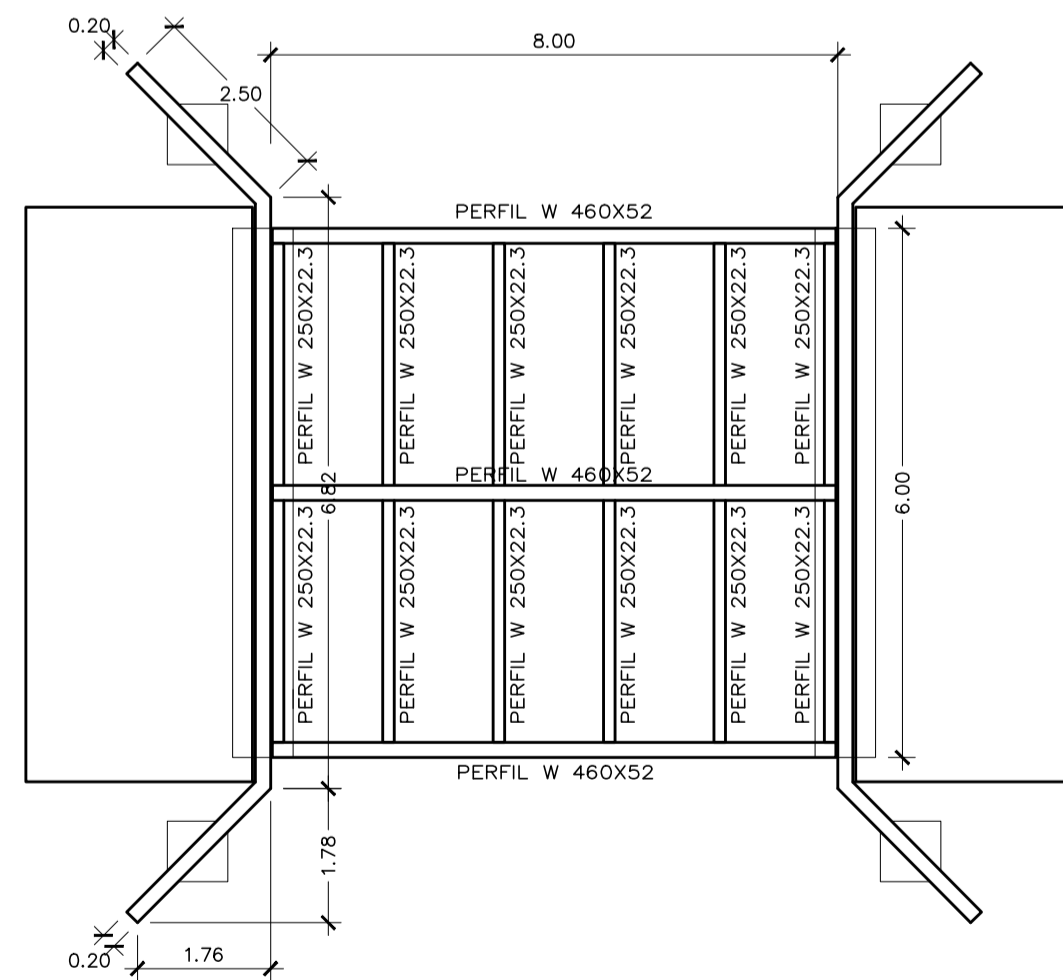
PLANTA DE LOCAÇÃO DAS ESTACAS

ESC: 1/100



PLANTA DE FORMA DOS BLOCOS DE COROAMENTO

ESC: 1/100



PLANTA DE VIGAS E CORTINA DE CONTENÇÃO

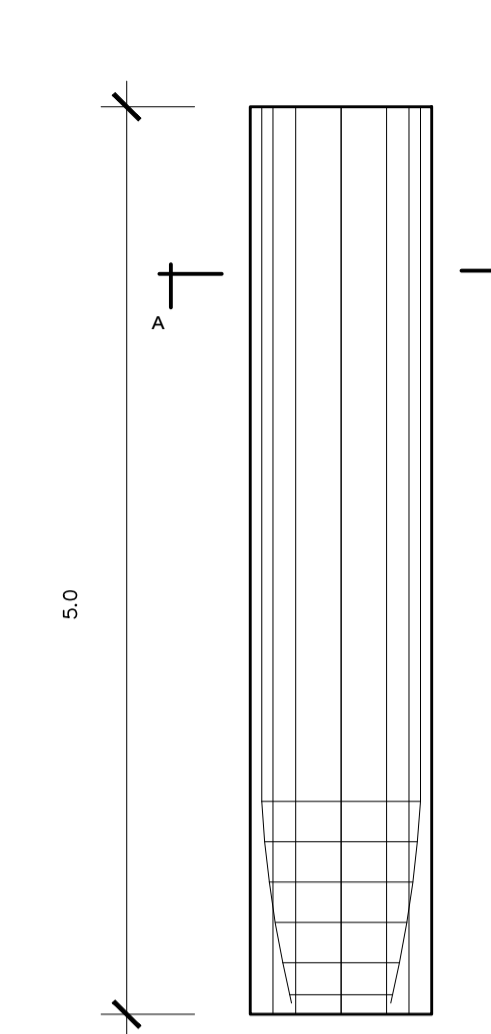
ESC: 1/100

PERFIS METÁLICOS  
RESUMO AÇO CA 50-60

PERFIL	QUANT	COMPR (m)	COMPR TOTAL	PESO (kg)
W 460X52	3	8.00	24.00	1.248,00
W 250X22.3	7	6.00	42.00	936,60
<b>Peso TOTAL=</b>				<b>2.184,60 kg</b>

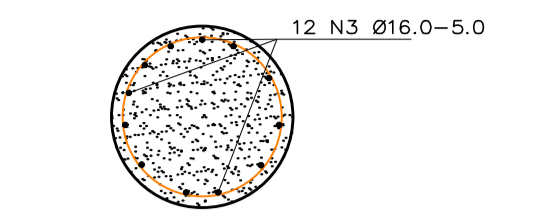
DETALHE DA ARMAÇÃO DAS ESTACAS Ø60

ESCALA: 1/25



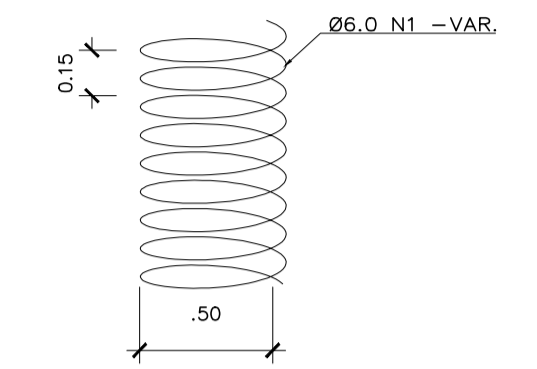
ELEVÇÃO

10X



CORTE A-A'

ESCALA: 1/25



DETALHE ESQUEMÁTICO

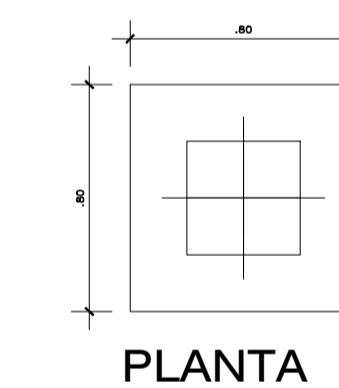
ESCALA: 1/25

ESTACAS  
RESUMO AÇO CA 50-60

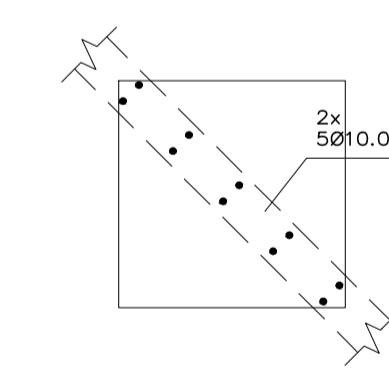
N	BIT (mm)	QUANT	COMPR (m)	COMPR TOTAL	PESO (kg)
1	6.0	10	64.06	640.60	142.20
2	16.0	120	5.00	600.00	946.80
<b>Peso TOTAL=</b>					<b>1.089,00 kg</b>

DETALHE DA ARMAÇÃO DOS BLOCOS DE COROAMENTO B3 A B6 80x80x80 4x

ESCALA: 1/20



PLANTA



ELEVÇÃO

DETALHE DO POSICIONAMENTO DA ARMADURA DE m ESPERA BLOCO/CORTINA

BLOCO DE COROAMENTO DAS CORTINAS  
RESUMO AÇO CA 50-60

N	BIT (mm)	QUANT	COMPR (m)	COMPR TOTAL	PESO (kg)
1	6.0	60	2.90	174.00	38.63
2	10.0	40	1.50	60.00	37.02
3	10.0	40	0.40	16.00	9.87
<b>Peso TOTAL=</b>					<b>85,52 kg</b>

OBSERVAÇÕES:

- 01 - FCK DO CONCRETO DAS ESTACAS 35Mpa;
- 02 - FCK DO CONCRETO DA ESTRUTURA 35Mpa;
- 03 - AS COTAS ESTÃO EM METROS.
- 04 - RECOBRIMENTO DAS ARMADURAS, BLOCOS 5cm/ PILAR 5cm/ LAJE 3cm/ VIGAS 3cm E CORTINA 3cm.

ESTADO DO PARÁ  
PREFEITURA MUNICIPAL DE MÃE DO RIO  
COMPLEXO ADMINISTRATIVO, S/N, BAIRRO SANTO ANTÔNIO - CEP: 68675-000

DESCRIÇÃO DA PRANCHA:  
-PLANTA ESQUEMÁTICA DA PONTE  
-SEÇÃO 01-DETALHE A  
-PLANTA DE LOCAÇÃO DAS ESTACAS  
-PLANTA DE FORMA DOS BLOCOS DE COROAMENTO  
-PLANTA DE VIGAS E CORTINA DE CONTENÇÃO  
-DETALHE DAS ESTACAS  
-DETALHE DOS BLOCOS DE COROAMENTO DAS CORTINAS

PROJETO:  
CONSTRUÇÃO DE PONTE MISTA DE AÇO E CONCRETO, DIMENSÃO (8x6m), NA RUA CANDIDO CRISPIM MENDES, MUNICÍPIO DE MÃE DO RIO/PA

RESP. TÉCNICO:

VISTO:

PRANCHA

01/04

RESP. EXECUÇÃO:

DATA: JAN/2024

ESCALA: INDICADA

DESENHO: ALICE MORAIS