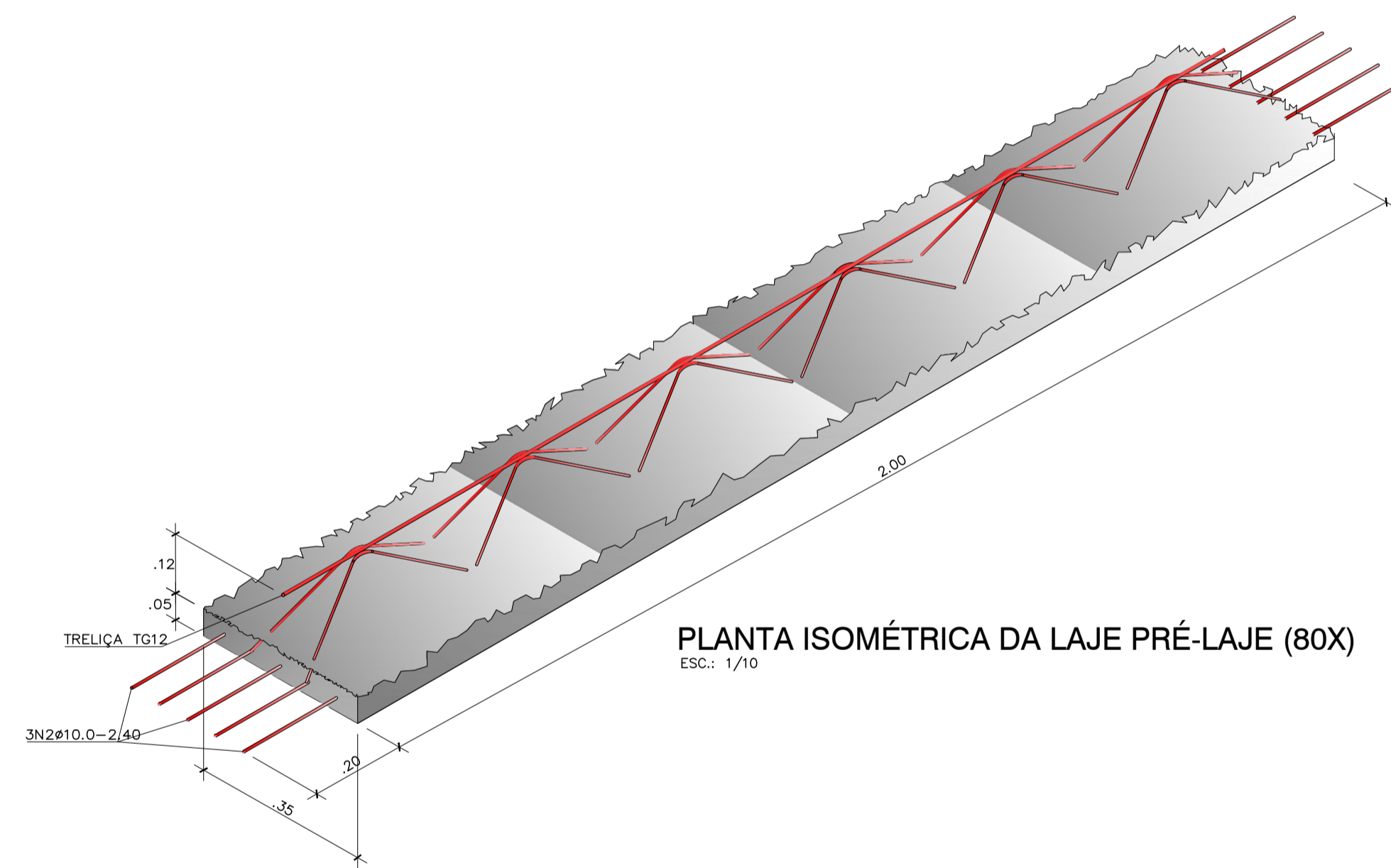
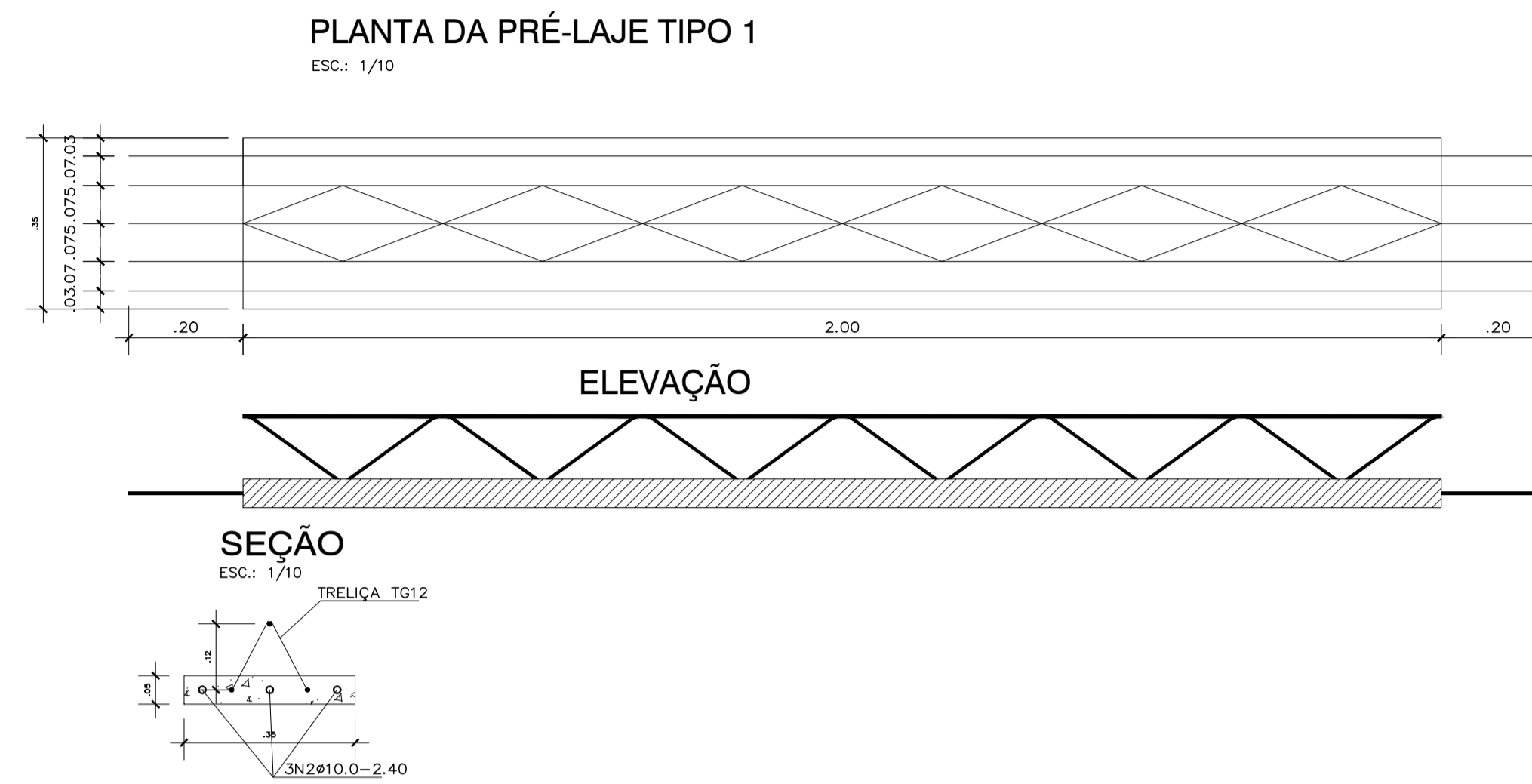


PLANTA DE ARMAÇÃO SUPERIOR E INFERIOR DAS LAJES
ESC: 1/75

PRÉ-LAJE E LAJE DE TABULEIRO					
RESUMO AÇO CA 50-60					
N	BIT (mm)	QUANT	COMPR (m)	COMPR TOTAL	PESO (kg)
2	10.0	240	2.40	576.00	355.39
3	8.0	40	6.94	277.60	109.65
4	8.0	40	6.94	277.60	109.65
5	8.0	35	7.94	277.90	109.77
6	8.0	35	7.94	277.90	109.77
Peso TOTAL=				794.23 kg	
TRELIÇA TG12=				160m	



- OBSERVAÇÕES:
- 01 - FCK DO CONCRETO DAS ESTACAS 35Mpa;
 - 02 - FCK DO CONCRETO DA ESTRUTURA 35Mpa;
 - 03 - AS COTAS ESTÃO EM METROS.
 - 04 - RECOBRIMENTO DAS ARMADURAS, BLOCOS 5cm/ PILAR 5cm/ LAJE 3cm/ VIGAS 3cm E CORTINA 3cm.

		ESTADO DO PARÁ PREFEITURA MUNICIPAL DE MÃE DO RIO CN.P.J. 06.363.823/0001-84 COMPLEXO ADMINISTRATIVO, S/N. BAIRRO SANTO ANTÔNIO - CEP: 68675-000	
DESCRIÇÃO DA PRANCHA: -PLANTA DE ARMAÇÃO DAS LAJES -PLANTA DAS PRÉ-LAJES		PROJETO: CONSTRUÇÃO DE PONTE MISTA DE AÇO E CONCRETO, DIMENSÃO (8,00x7,00m), NA RUA RUI BARBOSA, MUNICÍPIO DE MÃE DO RIO/PA RESP. TÉCNICO: VISTO: PRANCHA	
RESP. EXECUÇÃO: DATA: JAN/2024		ARQUIVO: ESCALA: INDICADA DESENHO: ALICE MORAIS	
		03/04	