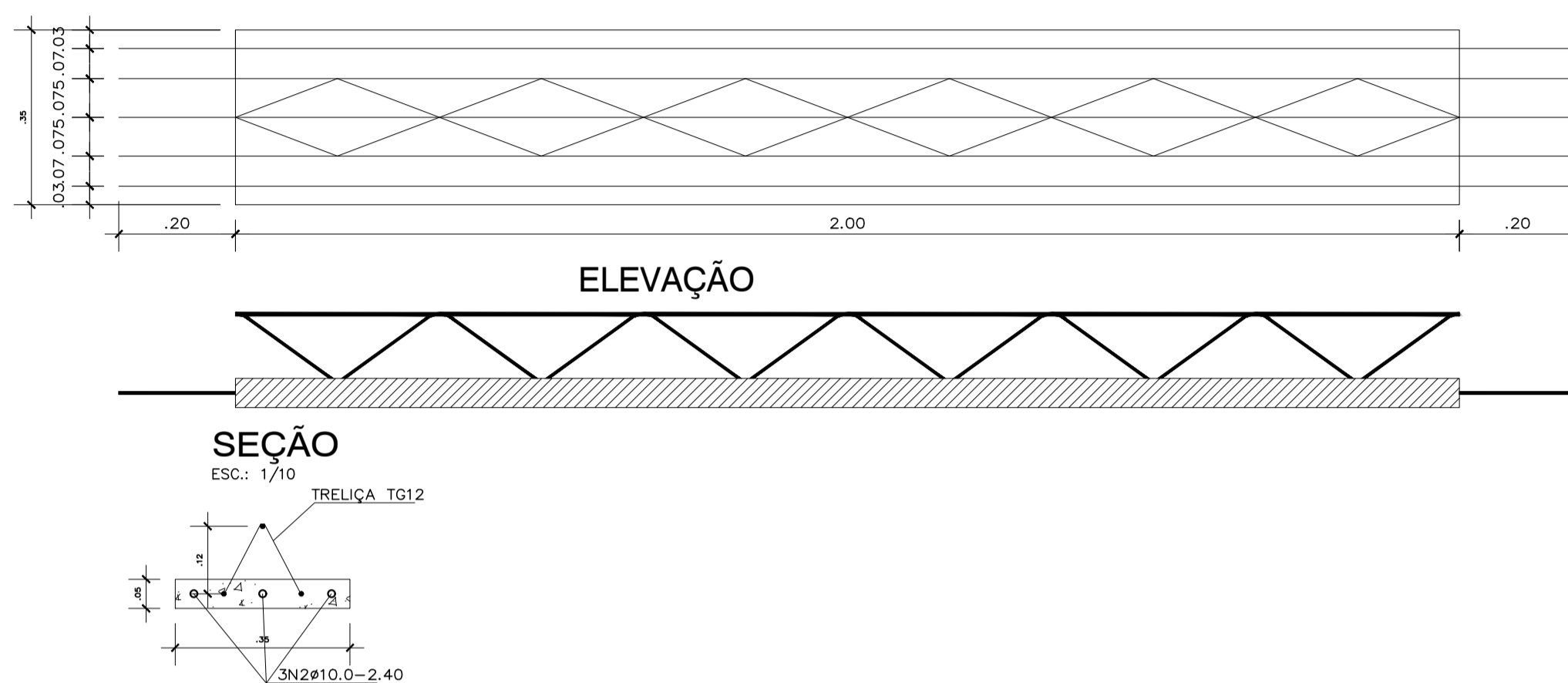


PLANTA DE ARMAÇÃO SUPERIOR E INFERIOR DAS LAJES  
ESC.: 1/75

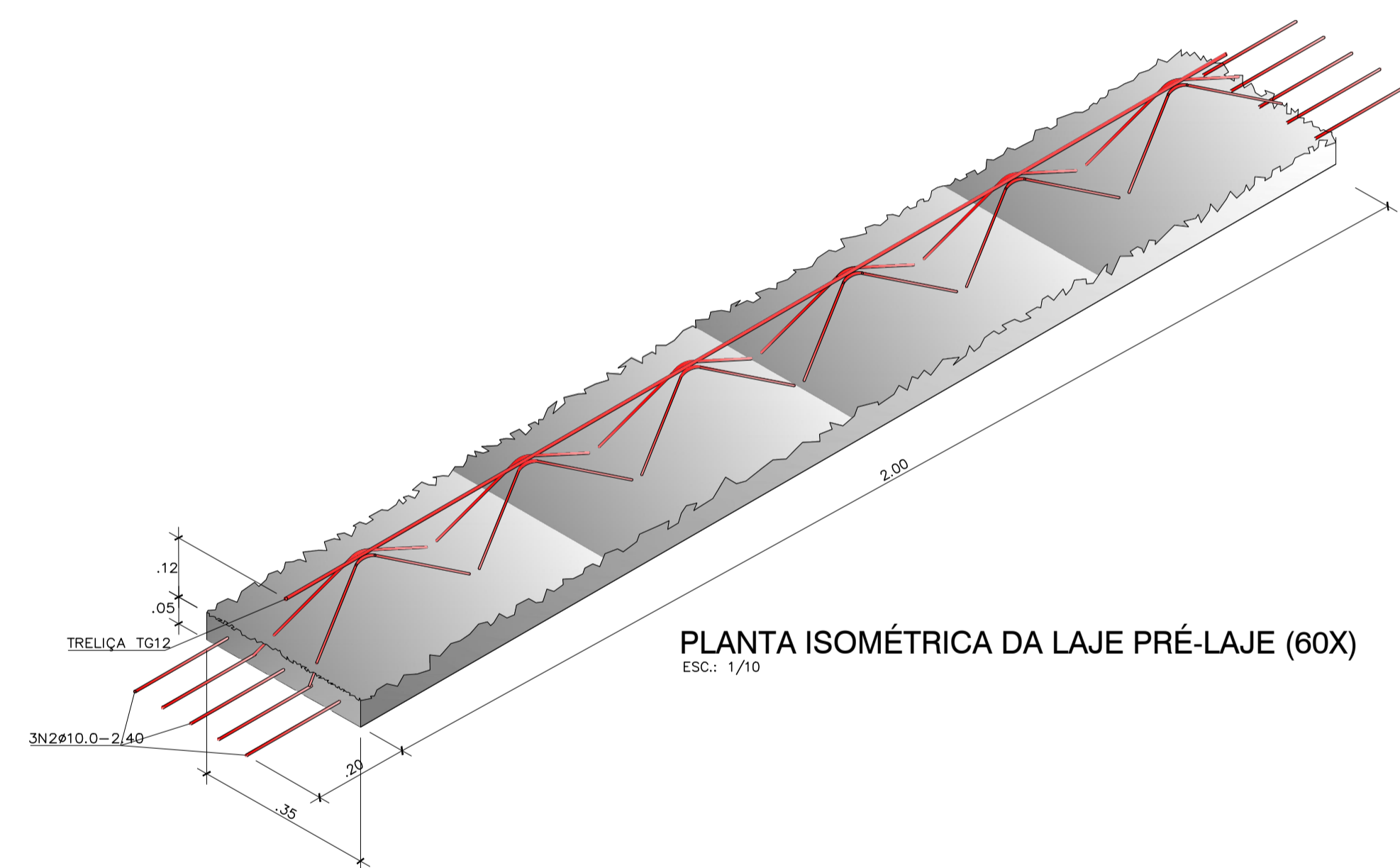
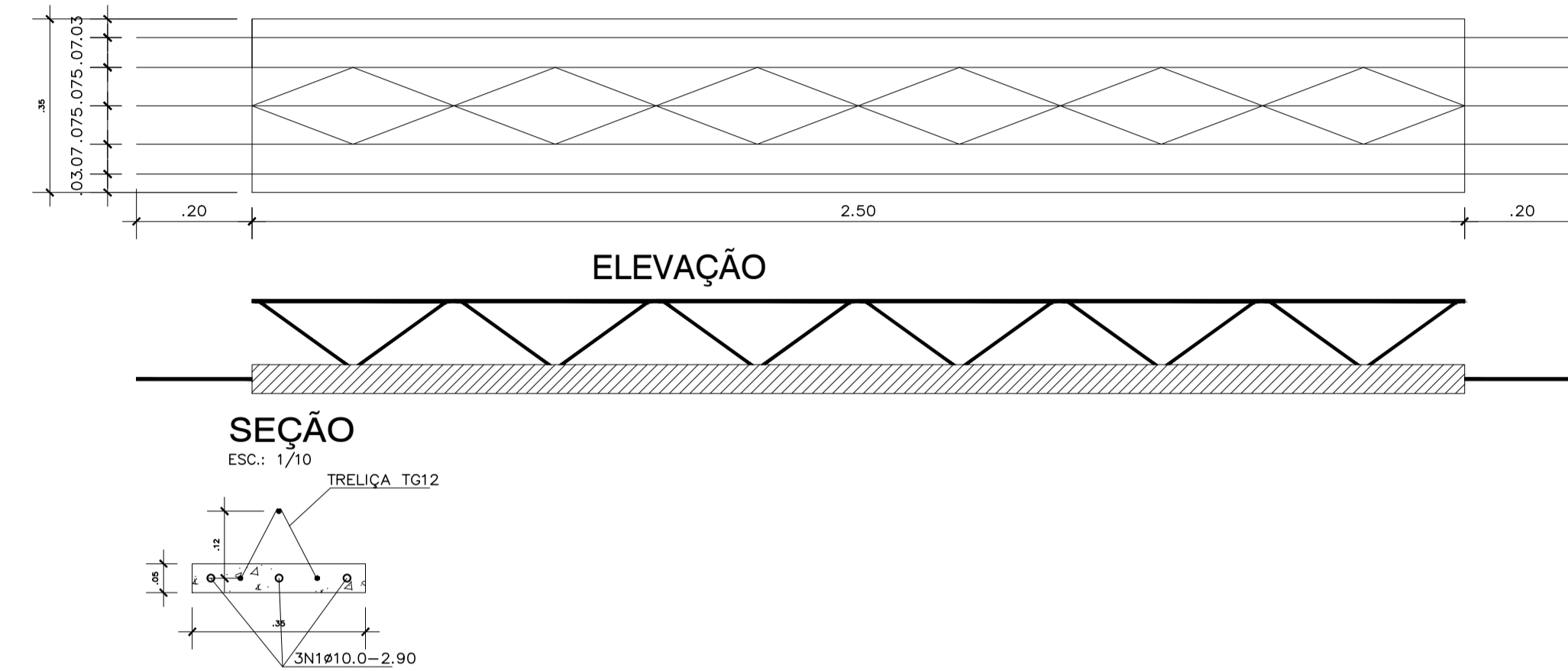
PRÉ-LAJE E LAJE DE TABULEIRO  
RESUMO AÇO CA 50-60

N	BIT (mm)	QUANT	COMPR (m)	COMPR TOTAL	PESO (kg)
1	10.0	60	2.90	174.00	107.36
2	10.0	180	2.40	432.00	266.54
3	8.0	42	6.94	291.48	115.13
4	8.0	42	6.94	291.48	115.13
5	8.0	35	8.44	295.40	116.68
6	8.0	35	8.44	295.40	116.68
Peso TOTAL=				837.52 kg	
TRELIÇA TG12=				170m	

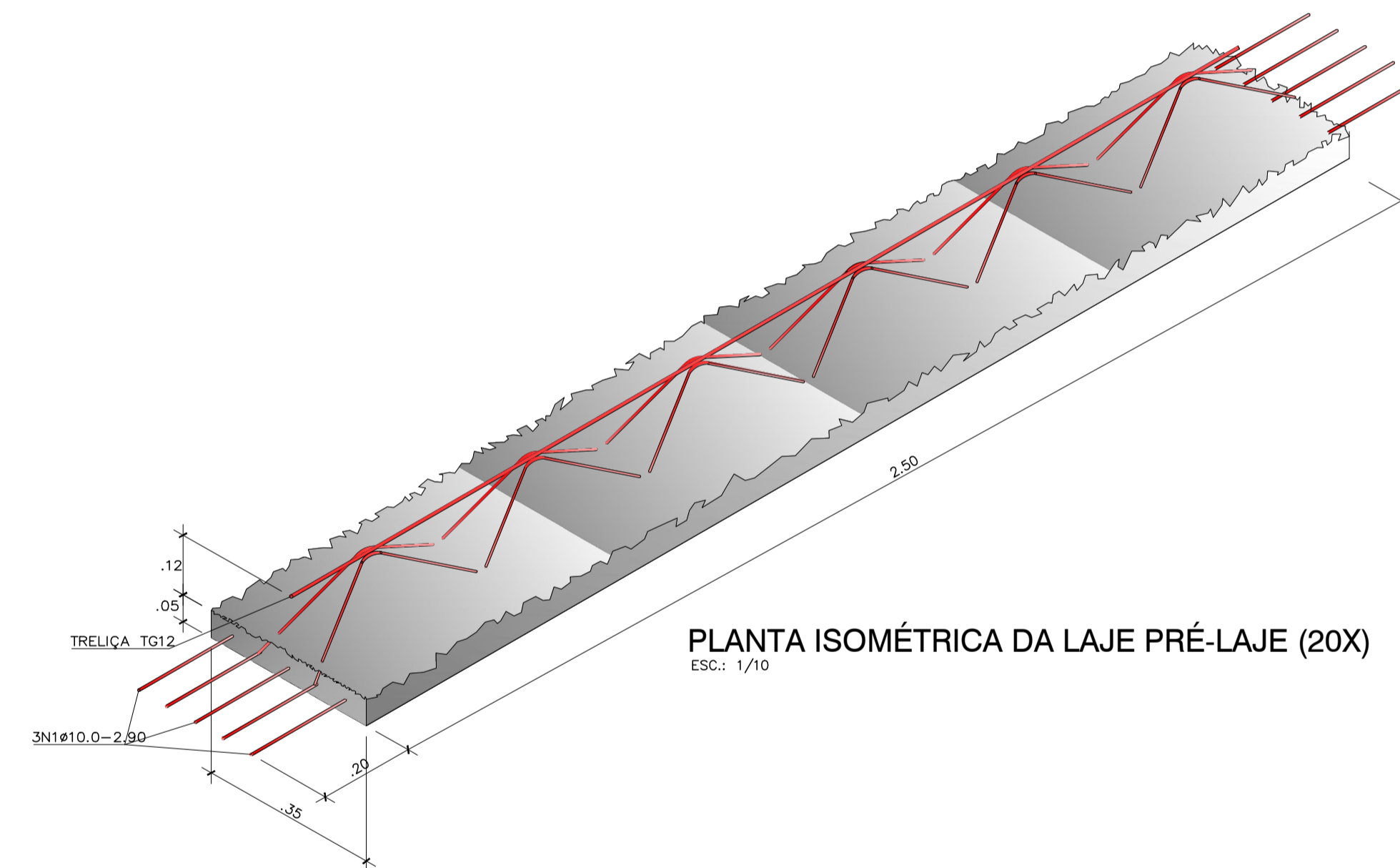
PLANTA DA PRÉ-LAJE TIPO 1  
ESC.: 1/10



PLANTA DA PRÉ-LAJE TIPO 1  
ESC.: 1/10



PLANTA ISOMÉTRICA DA LAJE PRÉ-LAJE (60X)  
ESC.: 1/10



PLANTA ISOMÉTRICA DA LAJE PRÉ-LAJE (20X)  
ESC.: 1/10

- OBSERVAÇÕES:
- 01 - FCK DO CONCRETO DAS ESTACAS 35Mpa;
  - 02 - FCK DO CONCRETO DA ESTRUTURA 35Mpa;
  - 03 - AS COTAS ESTÃO EM METROS.
  - 04 - RECOBRIMENTO DAS ARMADURAS, BLOCOS 5cm/ PILAR 5cm/ LAJE 3cm/ VIGAS 3cm E CORTINA 3cm.

ESTADO DO PARÁ  
PREFEITURA MUNICIPAL DE MÃE DO RIO  
C.N.P.J. 05.363.823/0001-84  
COMPLEXO ADMINISTRATIVO, S/N. BAIRRO SANTO ANTÔNIO - CEP: 68675-000

DESCRIÇÃO DA PRANCHA:  
-PLANTA DE ARMAÇÃO DAS LAJES  
-PLANTA DAS PRÉ-LAJES

PROJETO:  
CONSTRUÇÃO DE PONTE MISTA DE AÇO E CONCRETO, DIMENSÃO (8,50x7,00m), NA RUA BERNARDO PEREIRA DE OLIVEIRA, MUNICÍPIO DE MÃE DO RIO/PA

RESP. TÉCNICO:  
VISTO:  
PRANCHA

RESP. EXECUÇÃO:  
ARQUIVO:  
03/04

DATA: JAN/2024  
ESCALA: INDICADA  
DESENHO: ALICE MORAIS