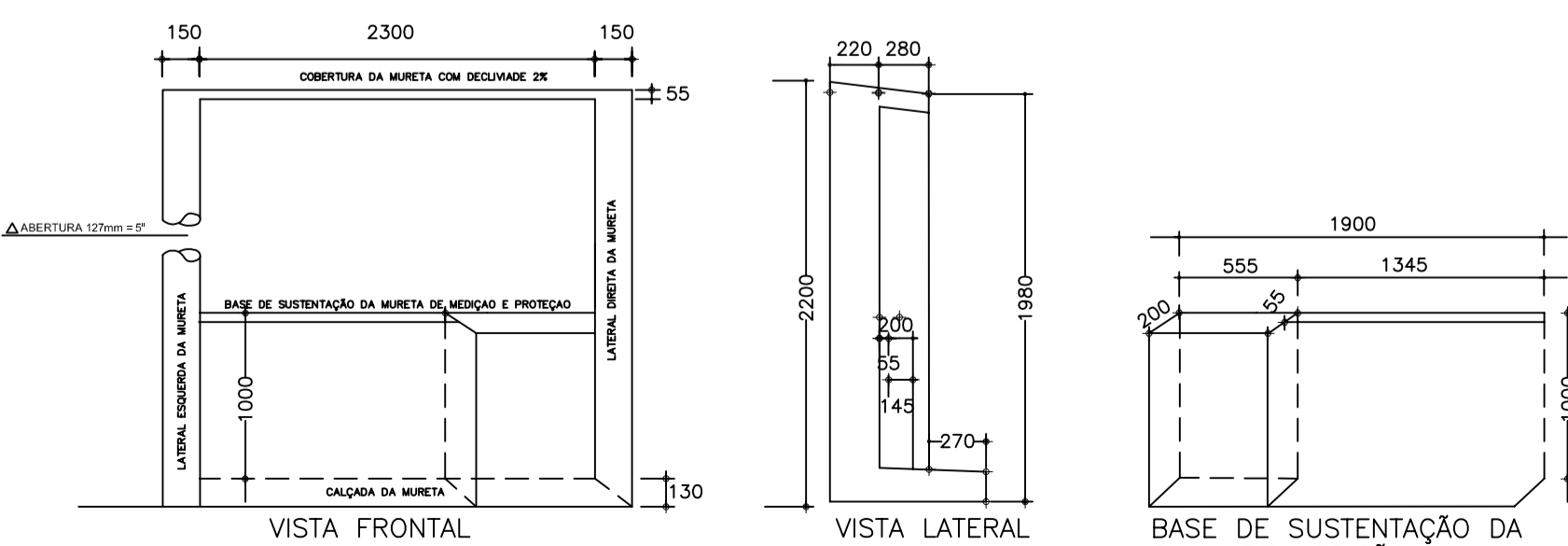
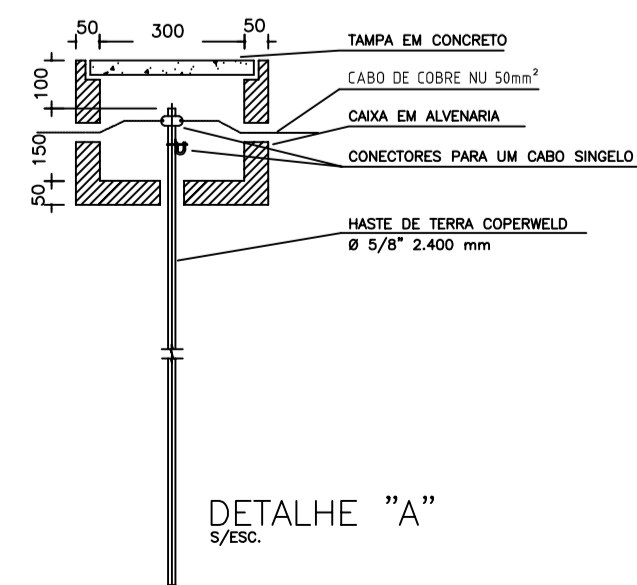
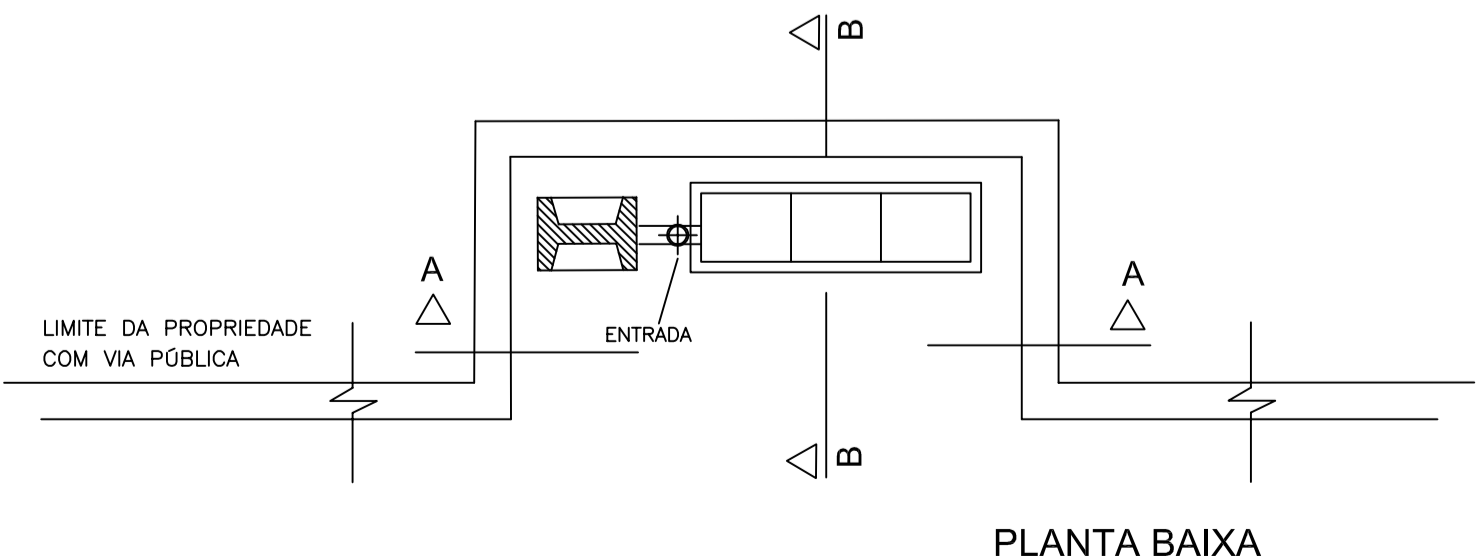
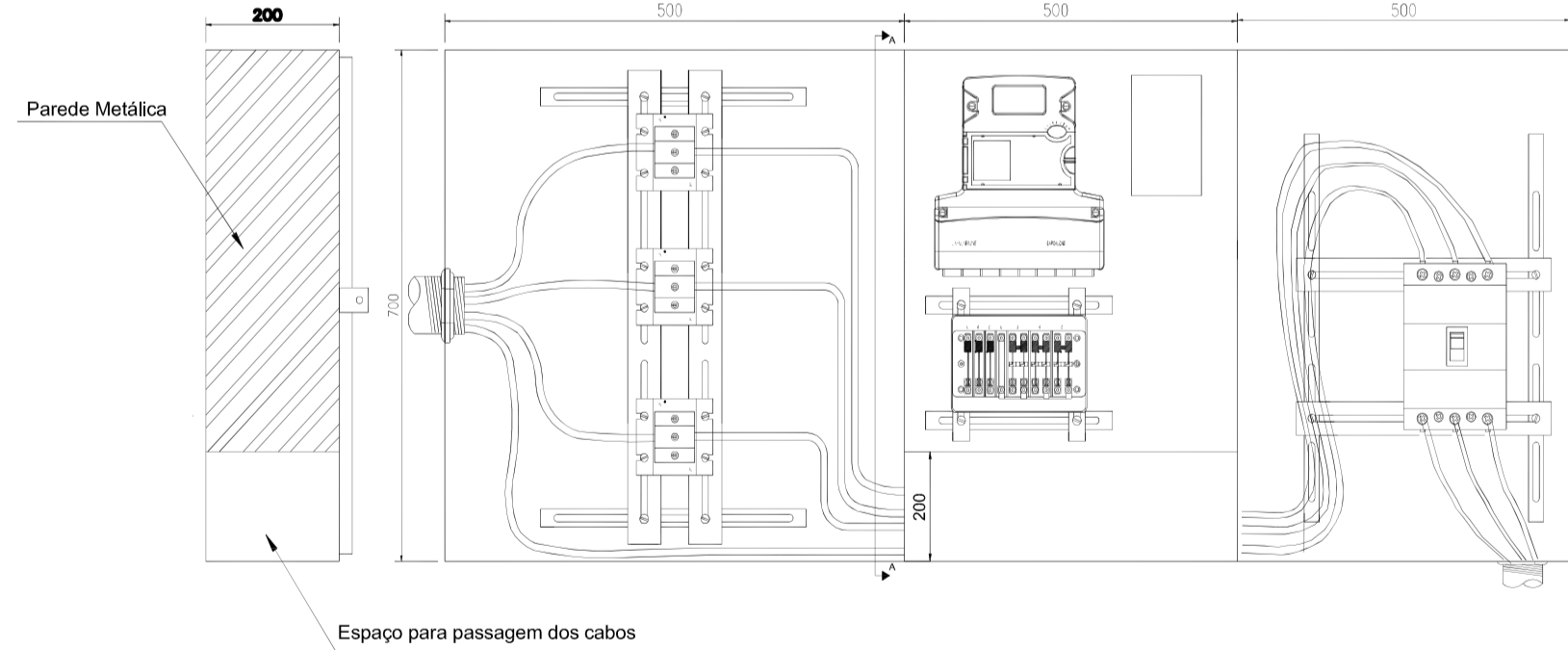
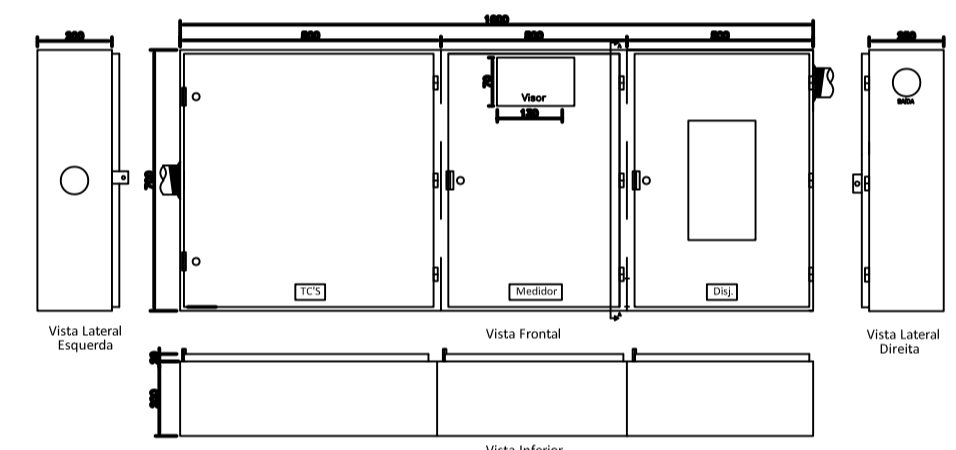
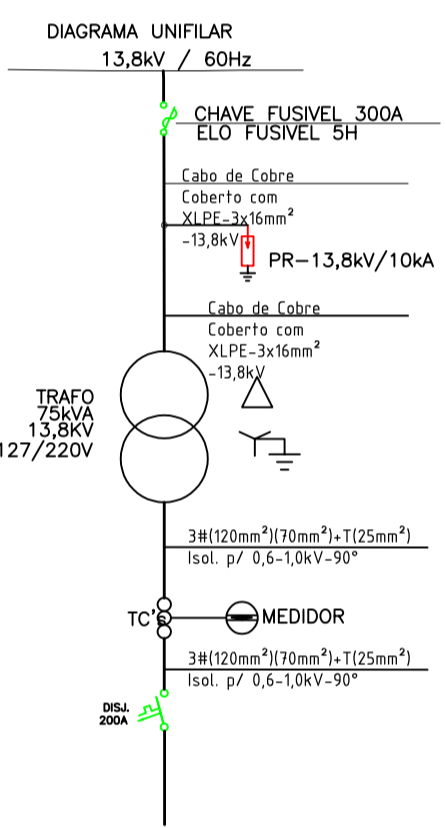
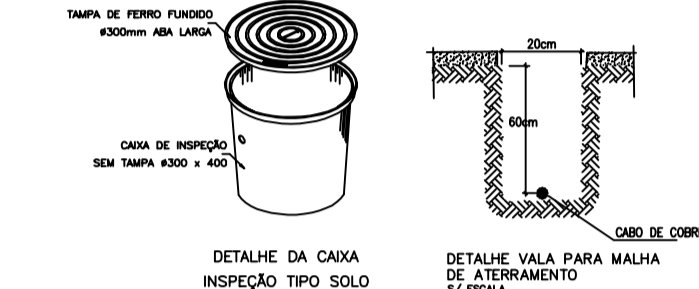
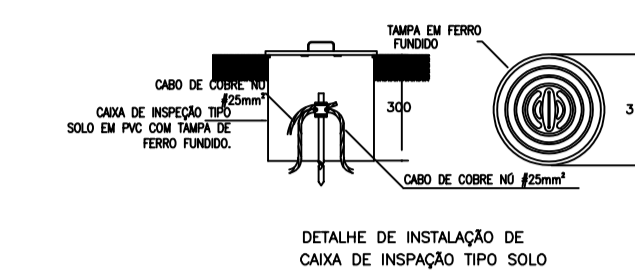
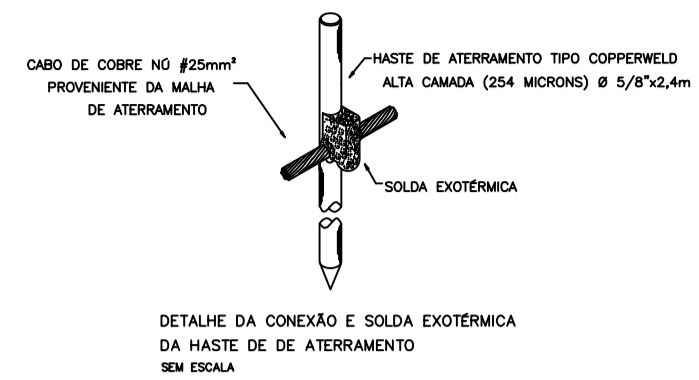
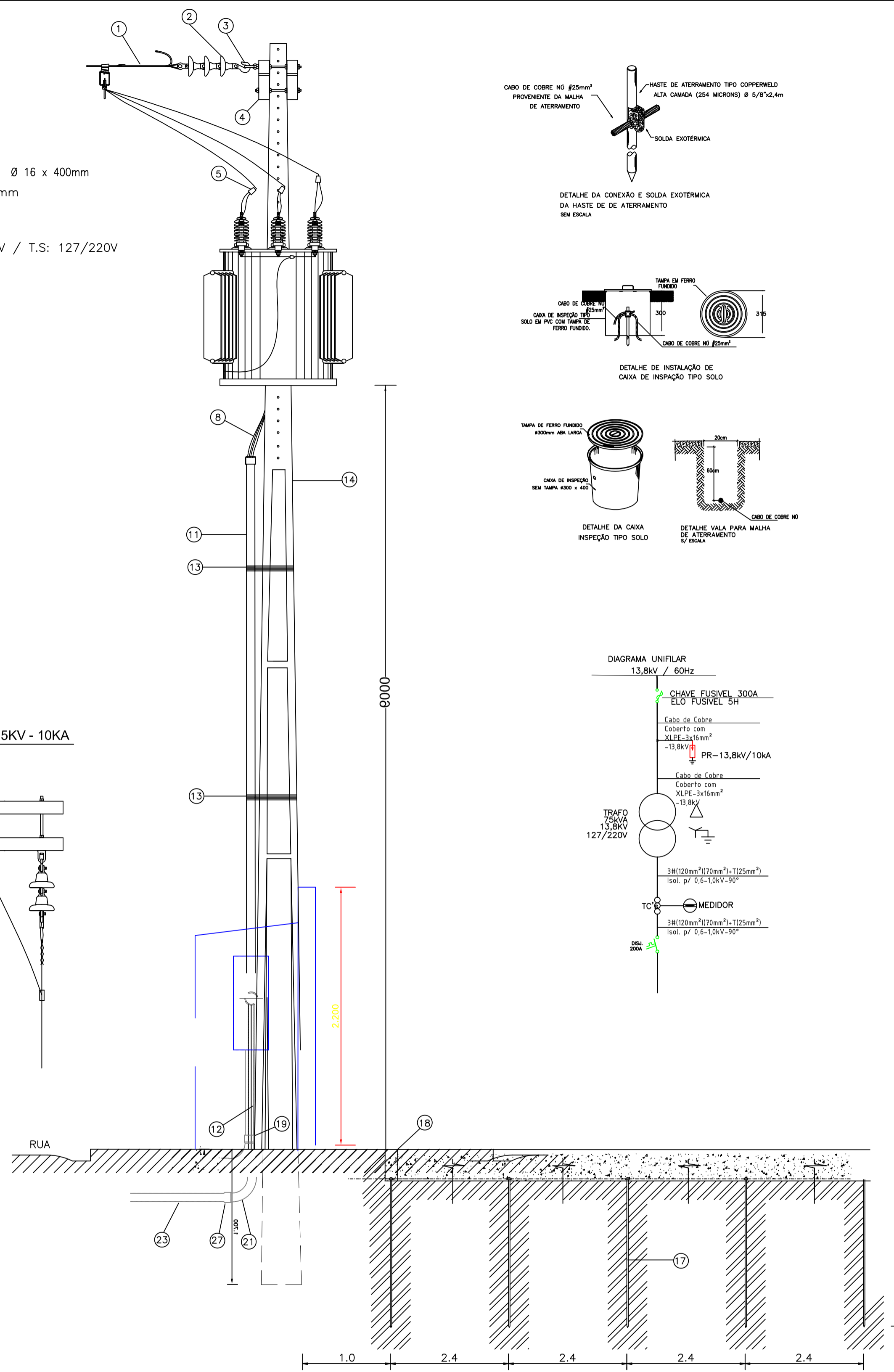
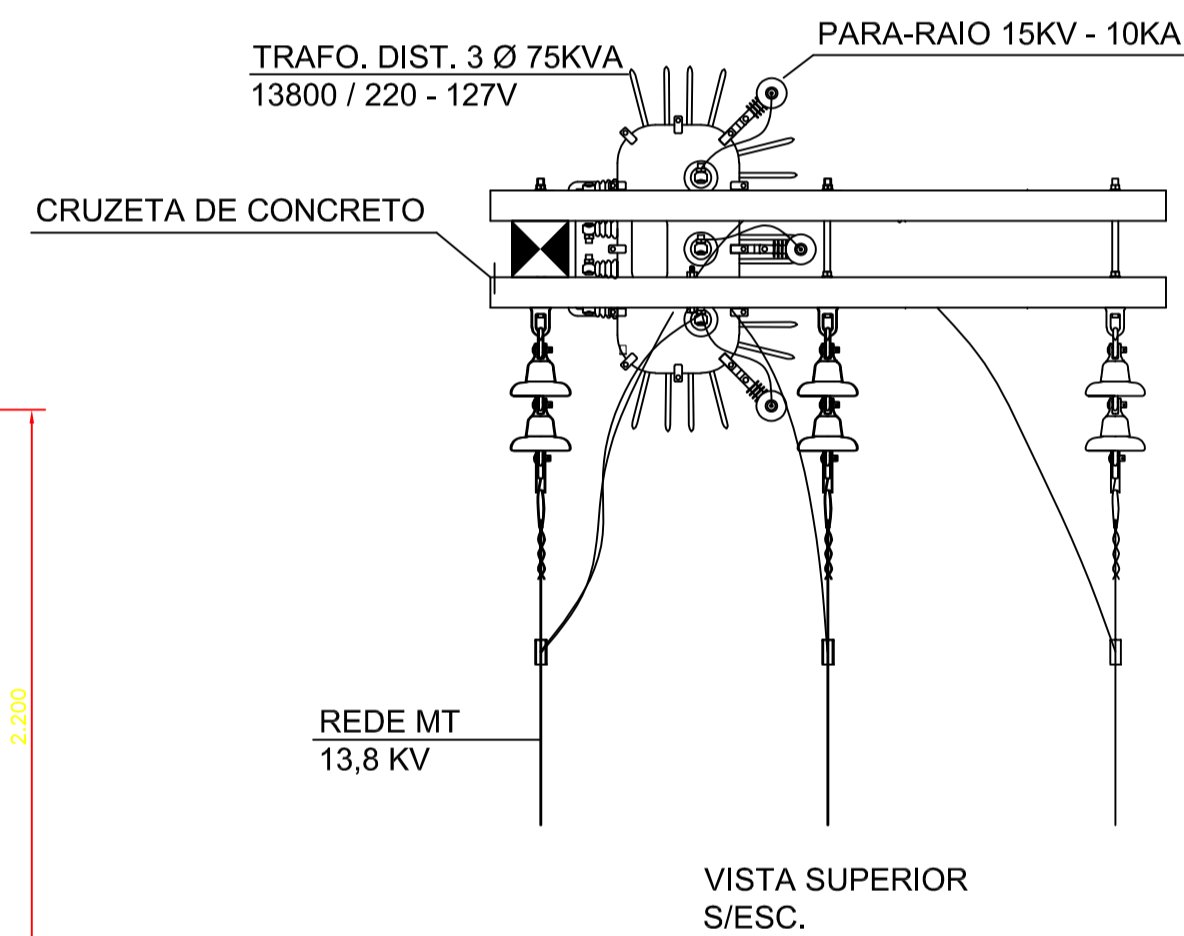


LEGENDA:

- ① ALÇA PREFORMADA PARA CABO DE ALUMÍNIO
- ② ISOLADORES DE ANCORAGEM POLIMÉRICO 15KV
- ③ GANCHO OLHAL, PARAFUSO CABEÇA QUADRADA E PARAFUSO OLHAL Ø 16 x 400mm
- ④ CRUZETA DE CONCRETO ARMADO TIPO L 90x90x2400mm
- ⑤ MUFLA PARA CABO 2AWG-CAA
- ⑥ PARA - RAIOS ÓXIDO DE ZINCO 12KV, 10KA
- ⑦ TRANSFORMADOR DE DISTRIBUIÇÃO 75KVA - TP:13,8KV / T.S: 127/220V
- ⑧ CABO DE COBRE ISOLADO 3#1200mm2(#70mm2)-1KV-XLPE 90°C
- ⑨ SUPORTE DE TRANSFORMADOR TIPO CANTONEIRA
- ⑩ CABEÇOTE DE ALUMÍNIO 2 1/2"
- ⑪ ELETRODUTO DE FERRO GALVANIZADO IMERSÃO A QUENTE 2 1/2"
- ⑫ CABO DE COBRE NÚ 25mm²
- ⑬ SUPORTE PARA ELETRODUTO 2 1/2"
- ⑭ POSTE DE CONCRETO ARMADO 11/600daN
- ⑮ CAIXA DE MEDIÇÃO/PROTEÇÃO GERAL DE BAIXA TENSÃO
- ⑯ MURETA EM ALVENARIA, COM LAJE DE COBERTURA
- ⑰ HASTE DE COBRE Ø 5/8", 2.4m
- ⑱ CAIXA DE INSPEÇÃO DE ATERRAMENTO
- ⑲ ELETRODUTO DE PVC 1"
- ⑳ CURVA DE FERRO GALVANIZADO IMERSÃO A QUENTE 90° 2 1/2"
- ㉑ CURVA DE PVC 90° 2 1/2"
- ㉒ CABO DE COBRE ISOLADO XLPE 16mm²
- ㉓ ELETRODUTO PVC 2 1/2"
- ㉔ DISJUNTOR TERMOMAGNÉTICO TRIPOLAR 200A
- ㉕ BUCHA E ARRUELA DE ALUMÍNIO 2 1/2 "
- ㉖ Extintor de incêndio CO2 - 6kg ou PQS-P6 Químico Seco 4kg
- ㉗ LUYA DE PVC 2 1/2"
- ㉘ ARMAÇÃO SECUNDÁRIA DE 1 ESTRIBO
- ㉙ ISOLADOR ROLDANA



NOTAS:
1 - As dimensões da cota estão em milímetros.

PROJETO ELÉTRICO			
CLIENTE: PREFEITURA MUNICIPAL DE MÃE DO RIO	PRANCHAL: ÚNICA		
ENDEREÇO: COMUNIDADE PONTE NOVA, ZONAL RUAL DE MÃE DO RIO	INSTALAÇÕES ELÉTRICAS		
OBRA: Projeto Elétrica da Subestação Transformadora Simplificada, instalada ao tempo e em poste, com Potência de 75kVA-13,8kv-127/220V.	ESCALA: S/Esc.		
COMPLEMENTO:	DATA: 21/03/2023		
CONTEÚDO: Vista Frontal e Lateral, Detalhes das Cx's de proteção do Medidor e dos TC's e de inspeções, Detalhes da Malha de aterramento, e croqui de localização.	VERSÃO: MARÇO-2023		
PROJETO:	PROJETISTA: ENGº ANTONIO F. S. DE C. JÚNIOR	1518445489-PA	DESENHO: AGO-2023
	TEC:	ENGº ANTONIO F. S. DE C. JÚNIOR	1518445489-PA
			ARQUIVO: ÚNICA