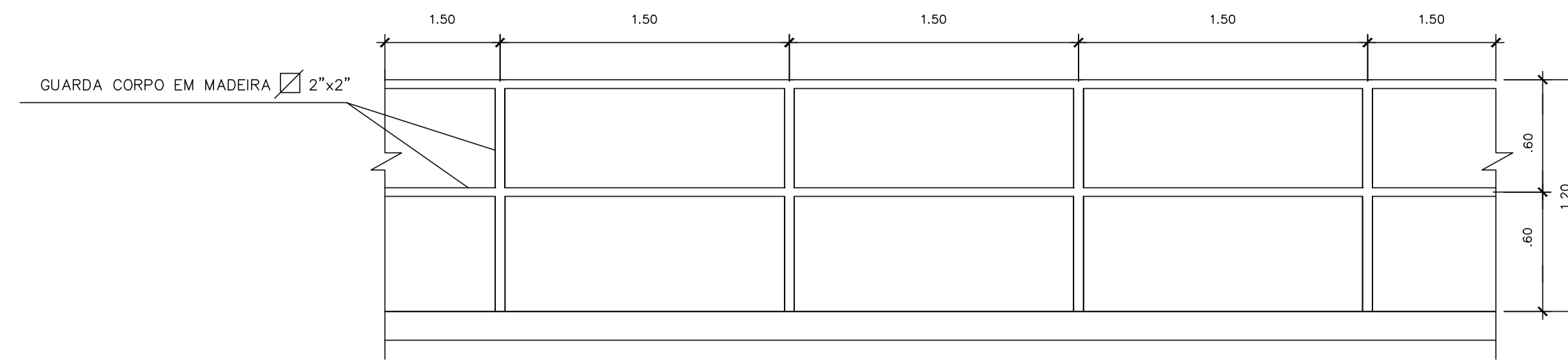


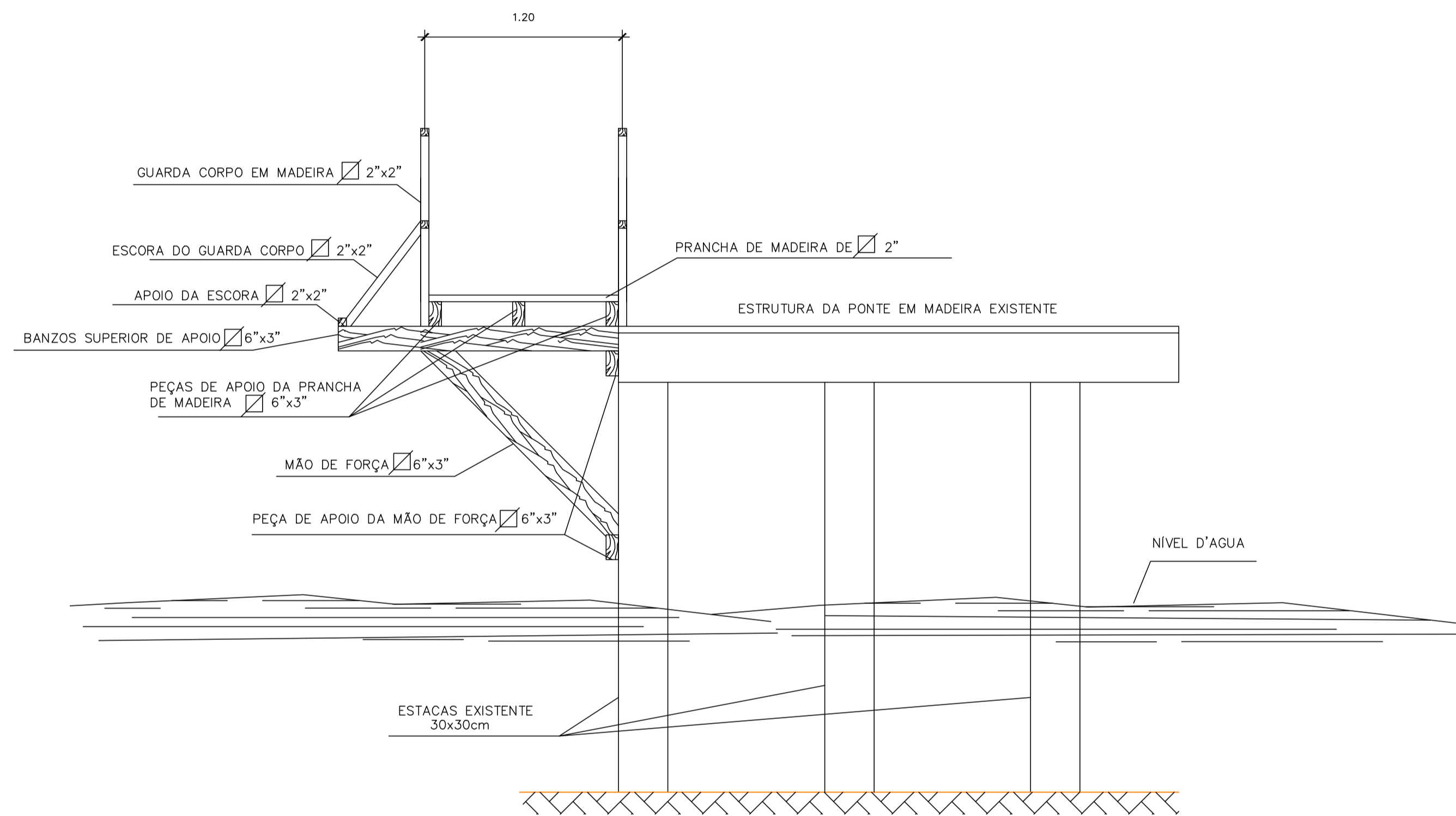
PLANTA DE CONSTRUÇÃO DE PASSARELA DE PEDESTRE EM MADEIRA NA PONTE EXISTENTE

ESCALA: 1/200



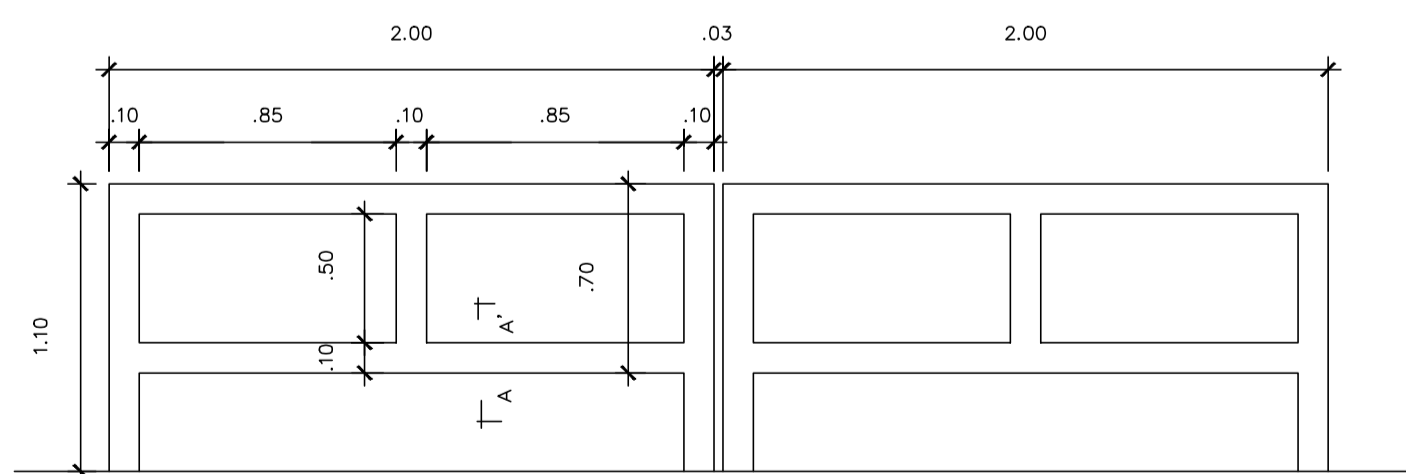
DETALHE DO GUARDA CORPO

ESCALA: 1/25



DETALHE DA PASSARELA DE ACESSO AOS PEDESTRES.

ESCALA: 1/25



DETALHE DO MÓDULO EM CONCRETO 10x

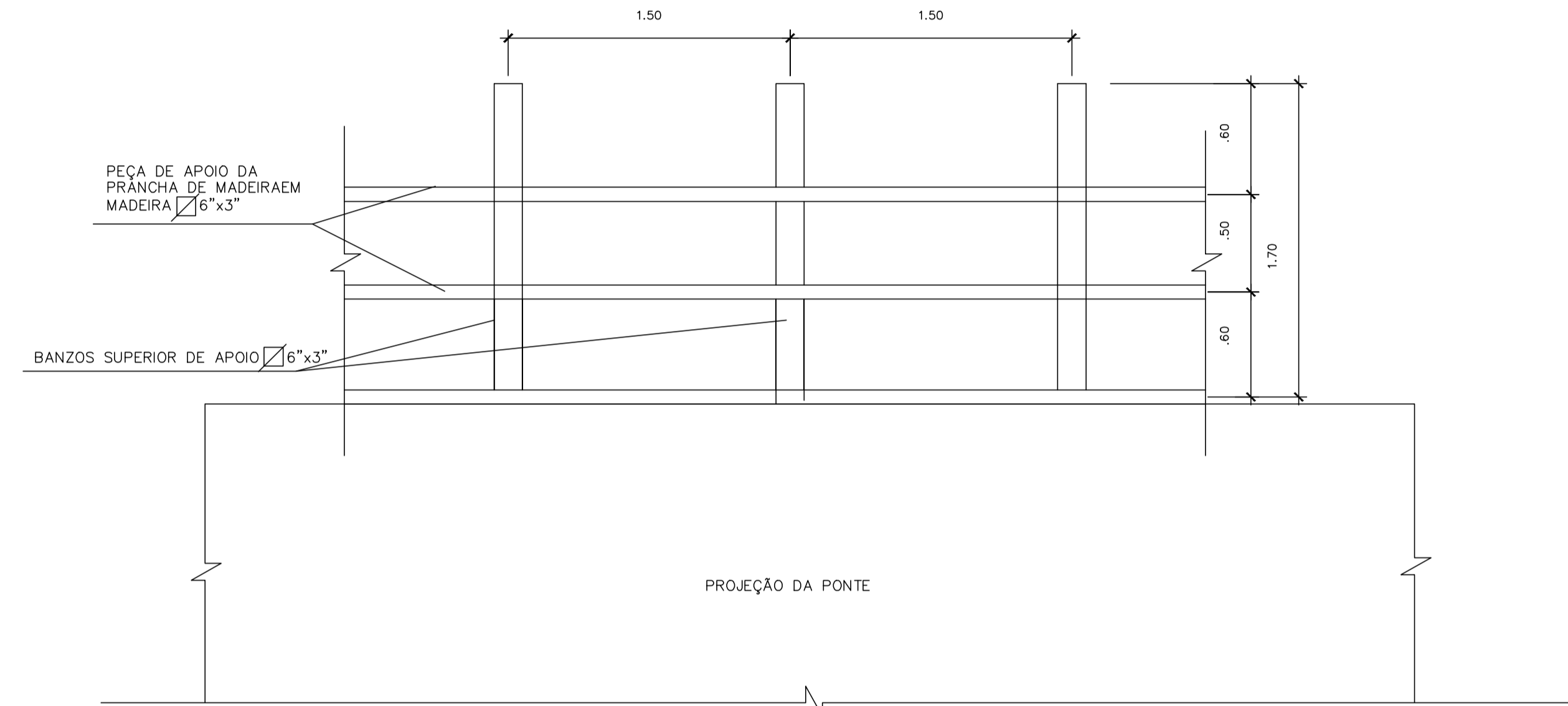
ESCALA: 1/25



OBS: Detalhe de armação de um módulo DE GUARDA CORPO.

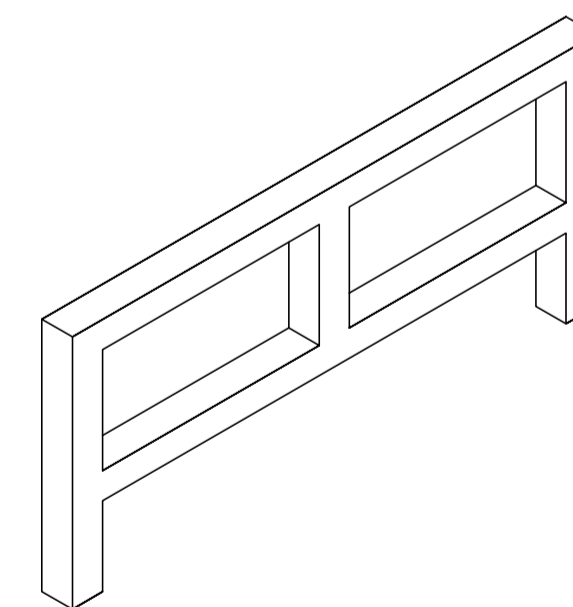
CORTE A-A'

ESC: 1/10



PLANTA DA ESTRUTURA DO PISO DA PASSARELA

ESCALA: 1/25



PLANTA ISOMÉTRICA DO GUARDA CORPO

Peso TOTAL= 293,99 kg

GUARDA CORPO					
RESUMO AÇO CA 50-60					
N	BIT (mm)	QUANT	COMPR (m)	COMPR TOTAL	PESO+0% (kg)
1	5.0	768	0.26	99.84	15.38
2	8.0	96	6.40	158.40	62.57
Peso TOTAL=				77.95kg	

PROPRIETÁRIO: PREFEITURA MUNICIPAL DE MÃE DO RIO

Renan Miranda
Renan Soares Miranda
ENGENHEIRO CIVIL
CREA: 1516600720

PROJETO: ENGº RENAN MIRANDA - CREA-PA 151660072-0

PREFEITURA DE MÃE DO RIO ESTADO DO PARÁ
PREFEITURA MUNICIPAL DE MÃE DO RIO
C.N.P.J. 05.343.813/0001-84
COMPLEXO ADMINISTRATIVO, S/N. BAIRRO SANTO ANTÔNIO - CEP: 68675-000

DESCRIÇÃO DA PRANCHA:	PROJETO: CONSTRUÇÃO DE 01 PONTE EM CONCRETO, DIMENSÃO (20,00x7,00m), LOCALIZADA NA RUA CASTELO BRANCO NO MUNICÍPIO DE MÃE DO RIO/PA
-DETALHE DE ILUMINAÇÃO PÚBLICA -DETALHE DO GUARDA-RAIL -DETALHE DA SINALIZAÇÃO VIÁRIA	RESP. TÉCNICO: RENAN MIRANDA CREA-PA: 151.660.072-0
RESP. EXECUÇÃO:	ARQUIVO:
DATA: ABR/2021	ESCALA: INDICADA
DESENHO:	PRANCHA: 07/09

OBSERVAÇÕES:
01 - FCK DO CONCRETO DAS ESTACAS 35Mpa;
02 - FCK DO CONCRETO DA ESTRUTURA 35Mpa;
03 - AS COTAS ESTÃO EM METROS.
04 - NESTE PROJETO NÃO ESTÁ APRESENTADO A TABELA DE AÇO DAS ESTACAS DEVIDO AS MESMAS SEREM COMPUTADAS NO ORÇAMENTO POR METRO LINEAR.
05 - RECOBRIMENTO DAS ARMADURAS, BLOCOS 5cm/ PILAR 5cm/ LAJE 3cm/ VIGAS 3cm E CORTINA 3cm.