

TABELA CABO X AMPERAGEM

Seções nominais (mm²)	Capacidade de Carga (A)
1,5	17,5
2,5	24
4	32
6	41
10	57
16	76
25	101
35	120
50	151
70	182
95	232
120	269
150	309
185	352
240	418
300	472

TABELA ELETRODUTO X CABO - 1KV

Comprimento (m)	1	2	3	4	5	6	7	8	9	10
1,5	3/4	3/4	3/4	3/4	3/4	1	1	1	1	1
2,5	3/4	3/4	3/4	3/4	1	1	1	1	1	1/4
4	3/4	3/4	1	1	1/4	1/4	1/4	1/4	1/4	1/4
6	3/4	1	1	1/4	1/4	1/4	1/4	1/4	1/4	1/4
10	3/4	1	1	1/4	1/4	1/4	1/4	1/4	1/4	1/4
16	3/4	1	1	1/4	1/4	1/4	1/4	1/4	1/4	1/4
25	3/4	1	1	1/4	1/4	1/4	1/4	1/4	1/4	1/4
35	3/4	1	1	1/4	1/4	1/4	1/4	1/4	1/4	1/4
50	1	1	1	1/4	1/4	1/4	1/4	1/4	1/4	1/4
70	1	1	1	1/4	1/4	1/4	1/4	1/4	1/4	1/4
95	1	1	1	1/4	1/4	1/4	1/4	1/4	1/4	1/4
120	1	1	1	1/4	1/4	1/4	1/4	1/4	1/4	1/4
150	1	1	1	1/4	1/4	1/4	1/4	1/4	1/4	1/4
185	1	1	1	1/4	1/4	1/4	1/4	1/4	1/4	1/4
240	1	1	1	1/4	1/4	1/4	1/4	1/4	1/4	1/4
300	1	1	1	1/4	1/4	1/4	1/4	1/4	1/4	1/4

TABELAS PARA CONSULTAS

ETIQUETA EM ACRÍLICO

USO GERAL

ETIQUETA EM ACRÍLICO NÚMERO DO CIRCUITO E TENSÃO

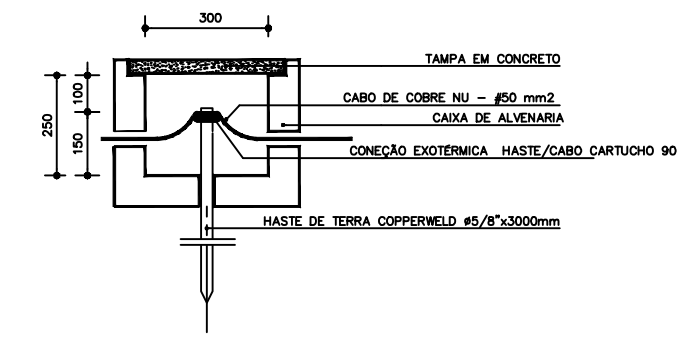
NEUTRO FASE

FASE - VERMELHO, CINZA, PRETO

NEUTRO - AZUL

TERRA - VERDE

IDENTIFICAÇÃO DOS CIRCUITOS NAS PLACAS DE TOMADAS E POLARIDADE DAS TOMADAS



CAIXA DE ATERRAMENTO DET-01

- LEGENDA:**
- CENTRO DE DISTRIBUIÇÃO DE CIRCUITOS.
 - FIÇÃO(FASE, NEUTRO, RETORNO E TERRA)
 - ELETRODUTO DE PVC PELO FORRO, PAREDE OU LAJE.
 - ELETRODUTO DE PVC PELO PISO.
 - CAIXA DE ALVENARIA INSTALADA NO PICO COM ESPECIFICAÇÃO NA PROJETO
 - POSTE DE CONCRETO Á INSTALAR
 - TRAFÓ A INSTALAR
 - PARA RAIÓ A INSTALAR
- NOTAS:**
- QUANDO NÃO COTADOS CABOS DE ELETRECIDADE # 2,5mm² / ELETRODUTOS Ø 3/4"
 - CONDUTORES SUBTERRÂNEOS DEVEREM TER ISOLAMENTO PARA 1 kV
 - ELETRODUTOS SUBTERRÂNEOS DEVEREM SER ENVELOPADOS EM CONCRETO
 - FIÇÃO DE RETORNO SERÁ DE #1,5 mm²
 - TOMADAS NÃO ESPECIFICADAS SÃO DE 100W
 - FIÇÃO PARA TOMADAS DE 100W CABO #2,5mm²
 - ELETRODUTOS PARA TOMADAS DE 100W Ø 3/4"
 - CONDUTORES PE (TERRA) DE COBRE NÓ
 - CORES PARA CONDUTORES: A- VERMELHO B- CINZA C- PRETO NEUTRO- AZUL CLARO RETORNO- BRANCO PE(TERRA)- VERDE

PREFEITURA MUNICIPAL DE MÃE DO RIO

LOCAL: MUNICÍPIO DE MÃE DO RIO/PA DATA: DEZEMBRO/2021 ESCALA: INDICADA

ASSUNTO: REFORMA DA INSTALAÇÕES ELÉTRICA ESCOLA HERÁCLITO PINHEIRO FRANCHA: 02/03

CONTEÚDO: QUADRO DE CARGA

ENG. RESPONSÁVEL: ANA PRISCILA AMIN REGISTRO: CAU-266266-3 PA

DESEN. CAD: ANA PRISCILA AMIN