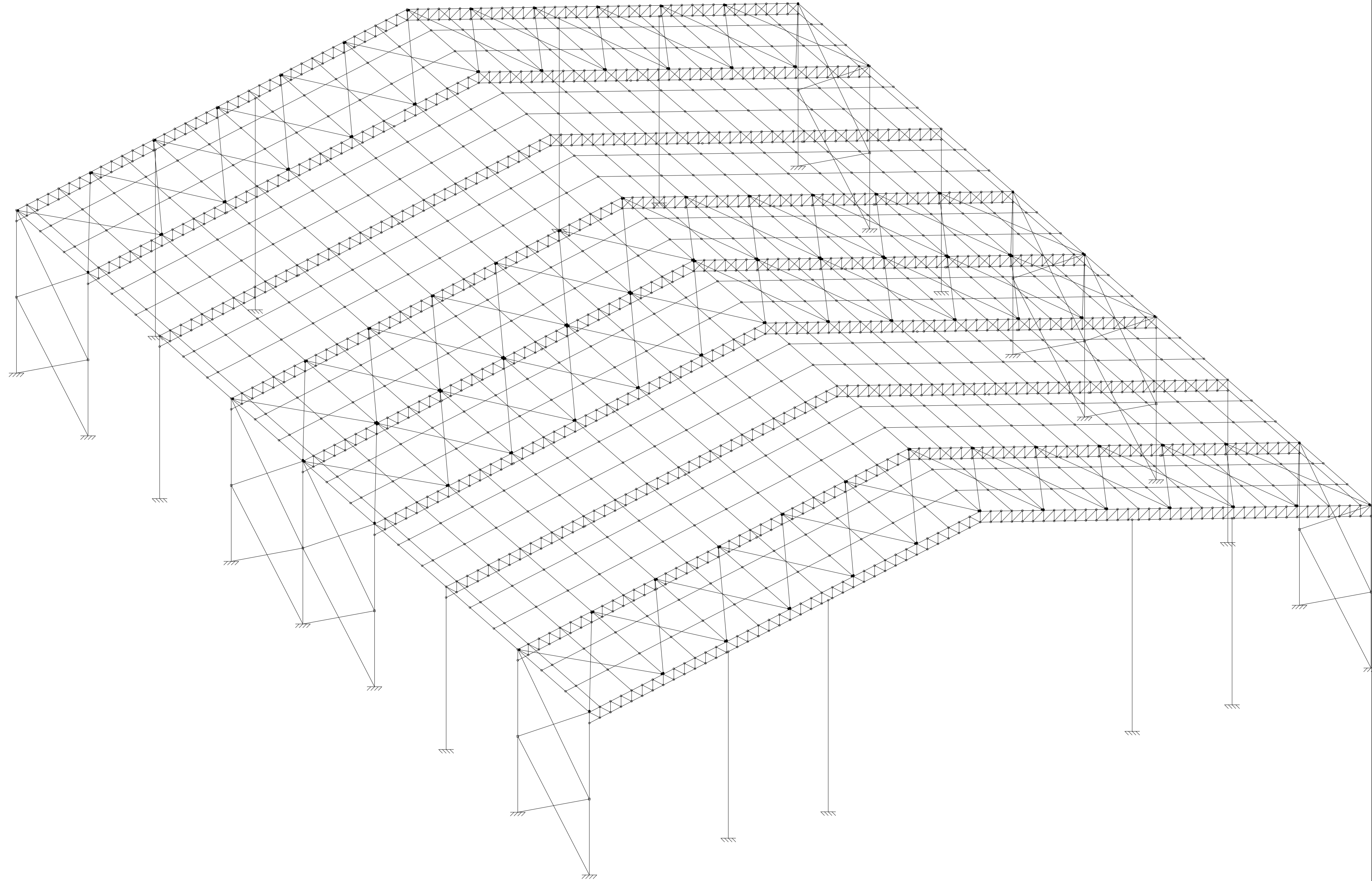


3D




COBERTURA GINASIO
 Norma de aço laminado: ABNT NBR 8800:2008
 Norma de aço dobrado: ABNT NBR 14762: 2010
 Norma de concreto: ABNT NBR 6118:2014
 Aço laminado: A-572 345MPa
 Aço dobrado: A-36
 Concreto: C20, em geral
 Escala: 1:100

PROJETO APROVADO:

PROPRIETARIO: PREFEITURA MUNICIPAL DE MÃE DO RIO

PROJETO: ARQª ANA PRISCILA AMIN - CAU: 266266-3 PA

	PREFEITURA MUNICIPAL DE MÃE DO RIO		
	<small>LOCAL:</small> Avenida Padre Saturnino Cunha, s/nº Bairro São Francisco - Mãe do Rio/PA	<small>ÁREA COBERTA:</small>	<small>DATA:</small> JUL/2021
<small>ASSUNTO:</small> Reforma do Ginásio de Esportes Elias Freitas no município de Mãe do Rio/PA			
<small>CONTEÚDO:</small> PROJETO ESTRUTURAL DA COBERTURA PLANTA BAIXA COBERTURA, SEÇÃO D, PERSPECTIVA			
<small>DESENHO CAD:</small> ARG. ANA PRISCILA AMIN	<small>RESPONSÁVEL TÉCNICO:</small> ARG. ANA PRISCILA AMIN - CAU/PA 266266-3		
			EST 02/02