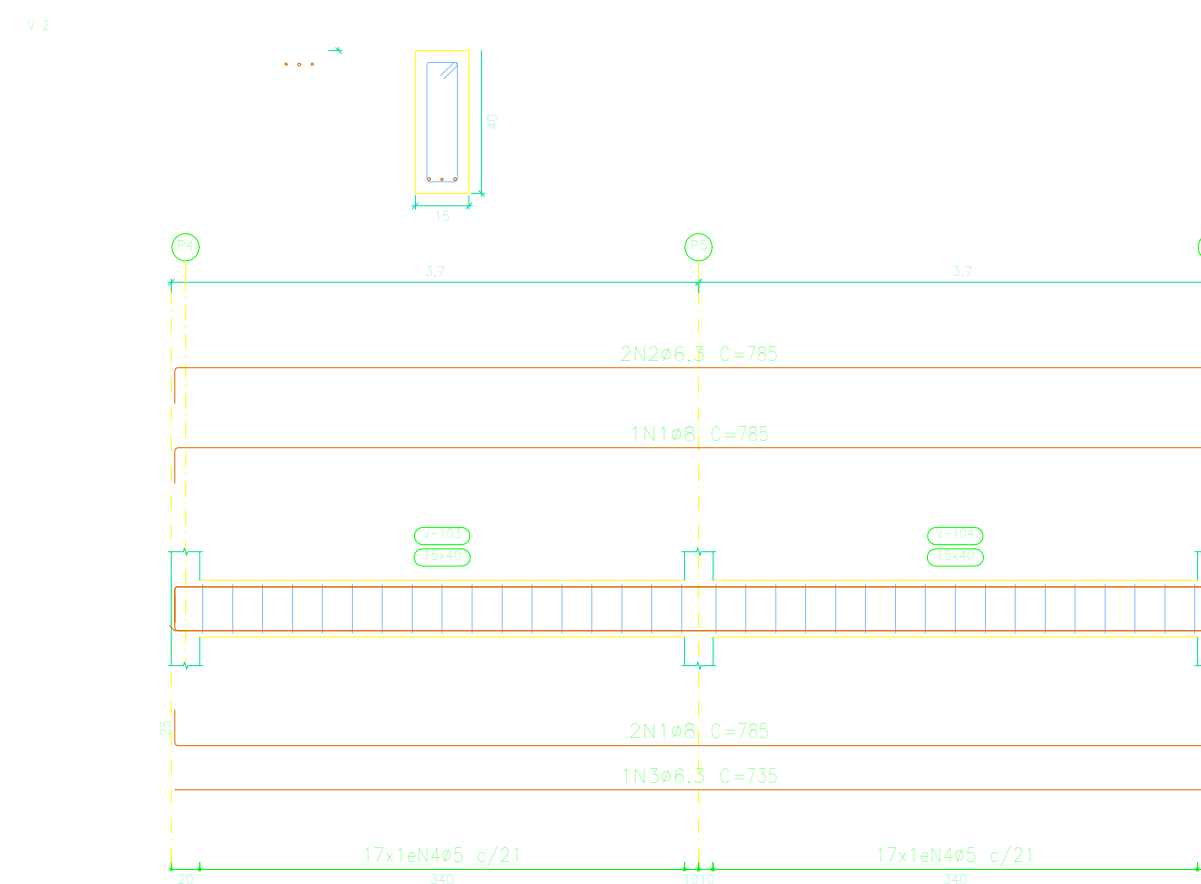
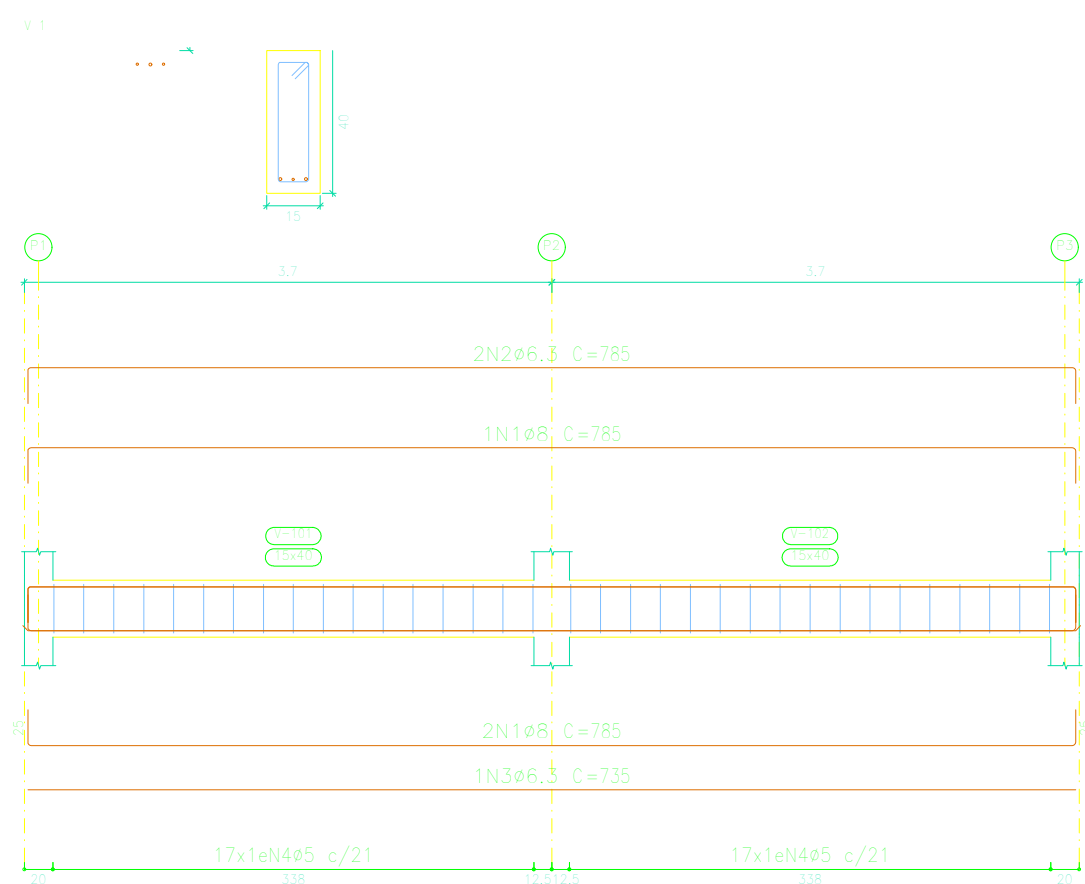


Resumo Aço	Comp. total (m)	Peso (kg)	Total
CA-50	ø6,3	49,3	12
	ø8	53,5	21
	ø10	32,1	20
CA-60	ø5	97,8	15
Total			68

Elemento	Pos.	Diam.	Q.	Esquema (cm)	Comp. (cm)	Total (cm)	CA-50 (kg)	CA-60 (kg)	
V 1	1	ø8	3		785	2355	9,3		
	2	ø6,3	2		785	1570	3,8		
	3	ø6,3	1		735	735	1,8		
	4	ø5	34		94	3196		5,0	
Total:							14,9	5,0	
V 2	1	ø8	3		785	2355	9,3		
	2	ø6,3	2		785	1570	3,8		
	3	ø6,3	1		735	735	1,8		
	4	ø5	34		94	3196		5,0	
Total:							14,9	5,0	
V 3=V 5	1	ø10	4		321	1284	7,9		
	2	ø5	12		94	1128		1,8	
Total:							7,9	1,8	
Total: (x2):							15,8	3,6	
V 4	1	ø6,3	1		321	321	0,8		
	2	ø8	2		321	642	2,5		
	3	ø10	2		321	642	4,0		
	4	ø5	12		94	1128		1,8	
Total:							7,3	1,8	
							ø5:	0,0	15,4
							ø6,3:	12,0	0,0
							ø8:	21,1	0,0
							ø10:	19,8	0,0
							Total:	52,9	15,4



Primeiro Nível
 Desenho de vigas
 Concreto: C30, em geral
 Aço das barras: CA-50 e CA-60
 Aço dos estribos: CA-50 e CA-60
 Escala vigas 1:50
 Escala seções 1:20
 Escala aberturas 1:20

PROPRIETÁRIO: PREFEITURA MUNICIPAL DE MÃE DO RIO

Matheus G. Bazan
 Engenheiro Civil
 CREA-PA 1518459730

PROJETO: ENG° CIVIL MATHEUS GONÇALVES BAZAN
 CREA-PA 1518459730

PREFEITURA MUNICIPAL DE MÃE DO RIO

LOCAL: BOM SUCESSO - MÃE DO RIO - PA DATA: JUN/2021 ESCALA: INDICADA

ASSUNTO: PROJETO ESTRUTURAL DO RESERVATÓRIO ELEVADO DA LOCAL BOM SUCESSO NO MUNICÍPIO DE MÃE DO RIO/PA

CONTEÚDO: DETALHAMENTO DAS VIGAS

DESENHO CAD: IGOR

ARQ
 06/08