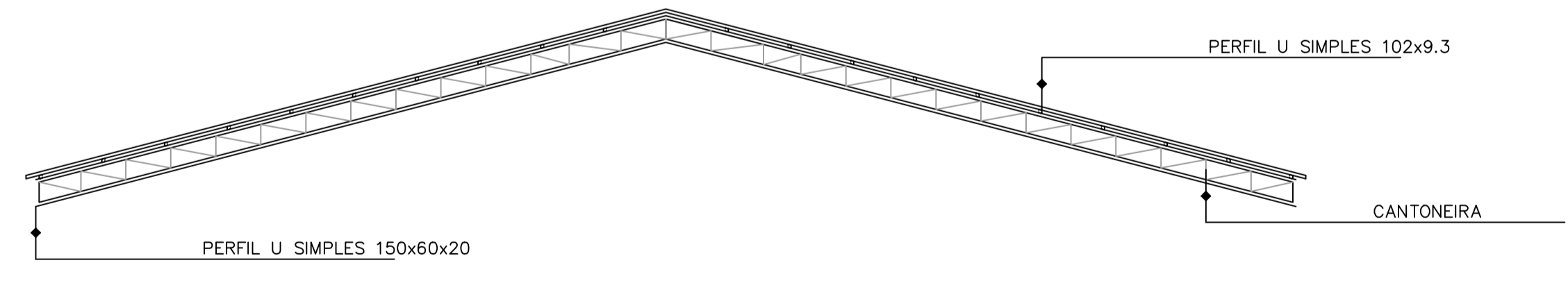
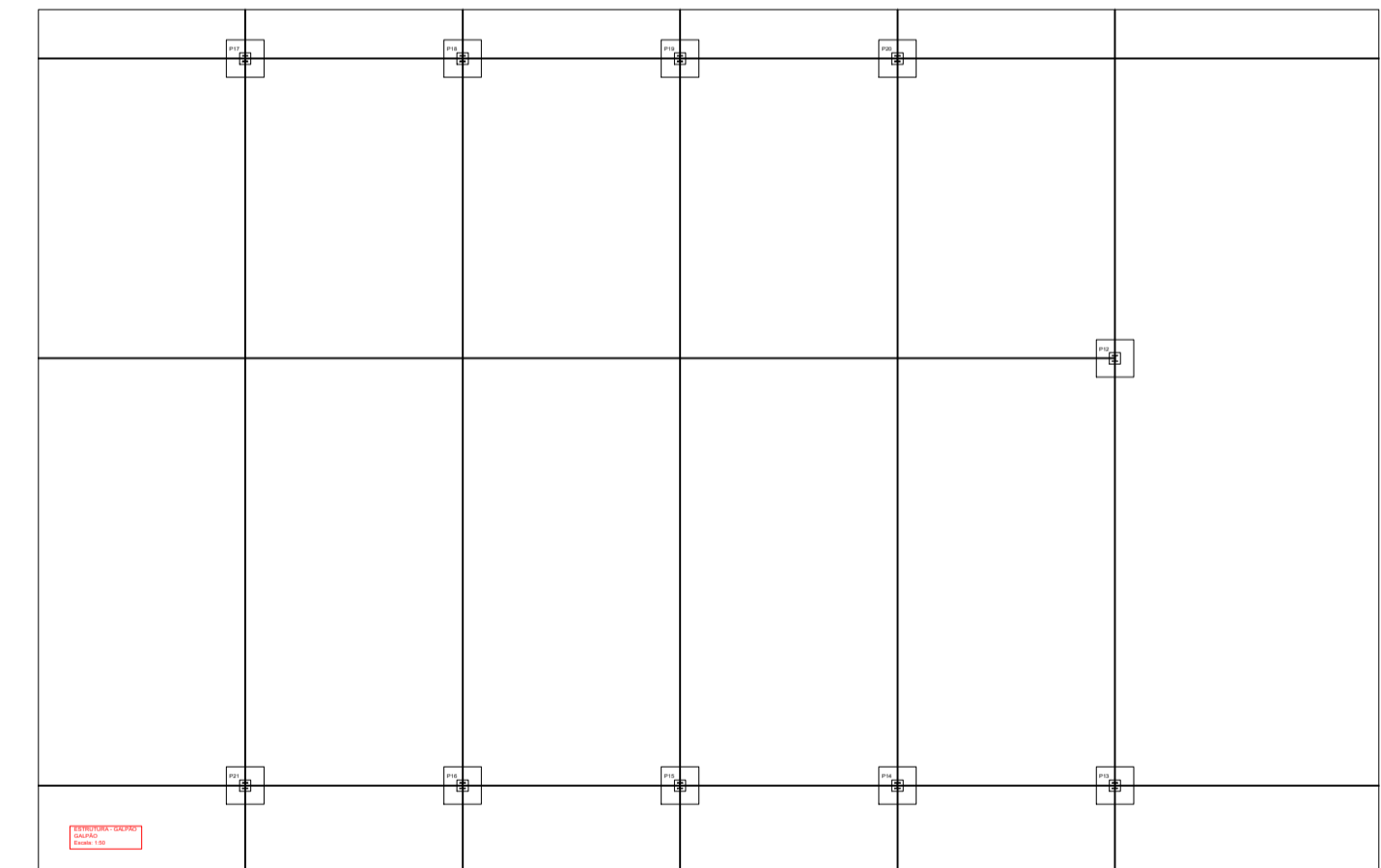


PLANTA BAIXA COBERTURA - ESCALA 1:100



SECÇÃO D - ESCALA 1:100

Elemento	Pos.	Diam.	Q.	Dob. (cm)	Reta (cm)	Dob. (cm)	Comp. (cm)	Total (M)	CA-50 (kg)	10%
PERFIL U SIMPLES 150x60x20	1		20		1005		1005	210	1260	1386
CANTONEIRA	1		300		100		100	300	456	501,6
PERFIL U SIMPLES 102x9.3	1		20		2500		2500	500	3000	3300
PERFIL U CHAPA DOBRADA	1		4		1005		1005	210	816,90	816,90
AÇO CA-50	1	Ø6.3	48		500		500	240	58,8	64,68
AÇO CA-50	1	Ø10	16		400		400	64	39,48	43,42
PERFIL U SIMPLES 125x50	1		8		12		12	96	576	633,6
Total+10% (x10):									6.746,2	
Total:									6.746,2	

PROJETO APROVADO:

PROPRIETÁRIO: PREFEITURA MUNICIPAL DE MÃE DO RIO

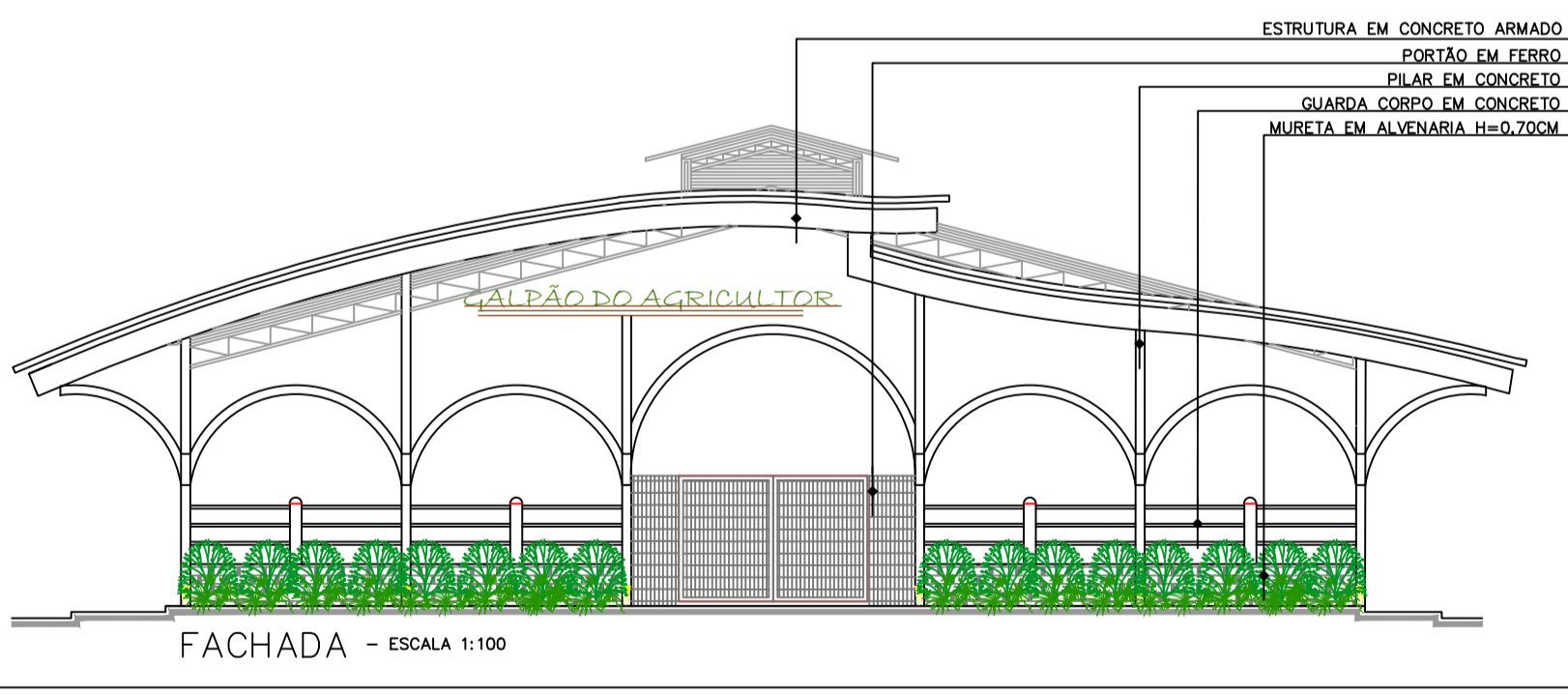
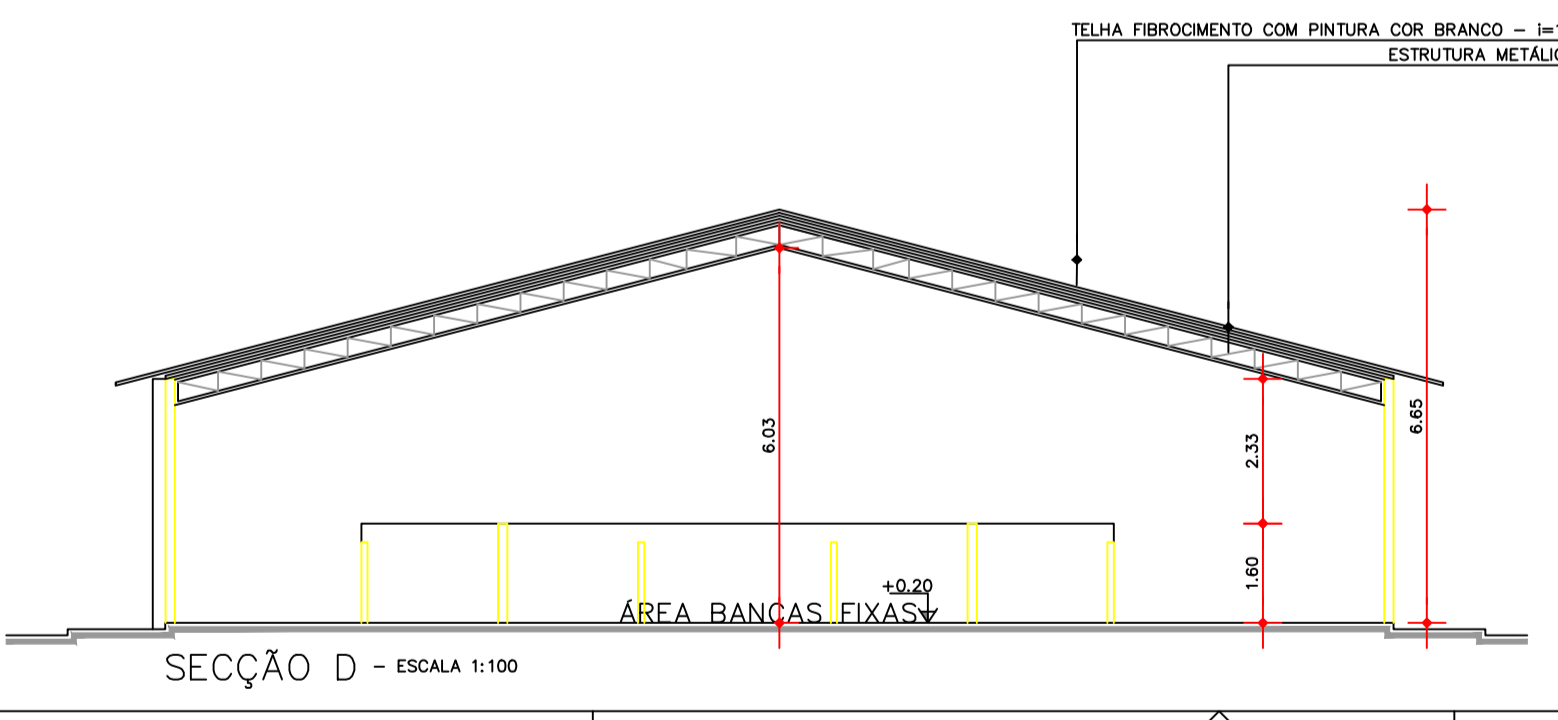
PROJETO: ARQª ANA PRISCILA AMIN - CAU: 266266-3 PA

<p>PREFEITURA DE MÃE DO RIO</p>	<p>Comunidade Presidente Castelo Branco, nº 100 Barro Branco - Mãe do Rio/PA</p>		<p>ÁREA: 266266-3 PA</p>	<p>DATA: 28/05/2024</p>	<p>ESCALA: INDICADA</p>
	<p>Assunto: Reforma e Ampliação do Complexo das Agridorões no Município de Mãe do Rio/PA</p>		<p>Projeto: PROJETO ESTRUTURAL DA COBERTURA</p>		
<p>Localidade: MÃE DO RIO</p>		<p>RESPONSÁVEL TÉCNICO: ANA PRISCILA AMIN - CREA: 010000000-0</p>		<p>EST 01/01</p>	



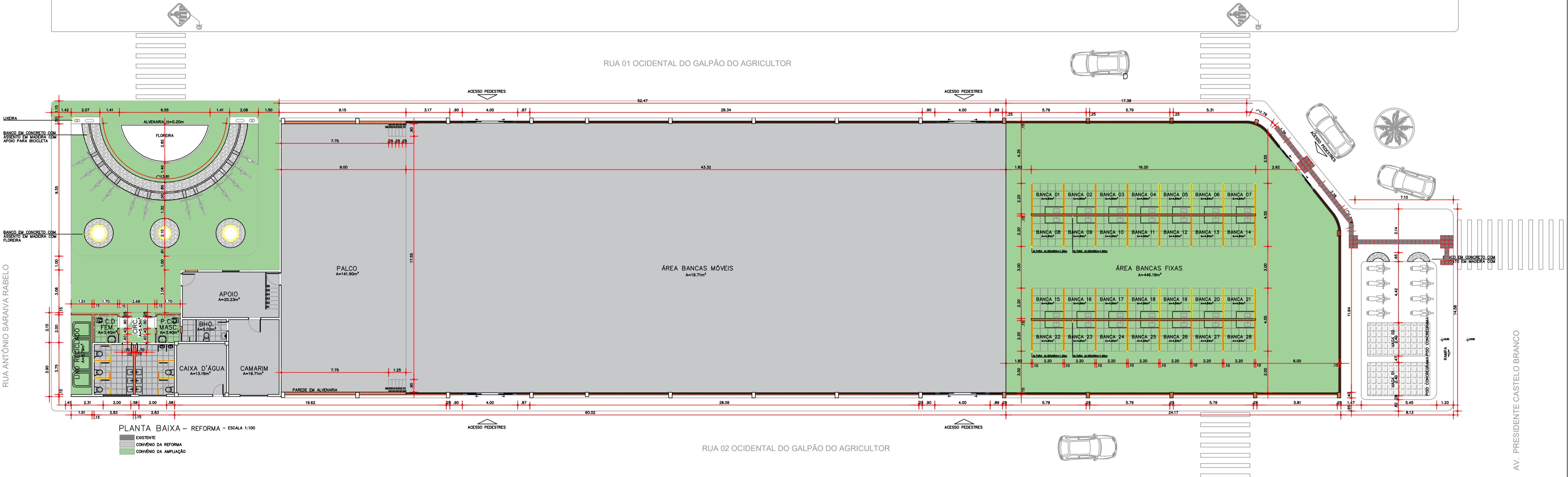
PLANTA BAIXA - REFORMA - ESCALA 1:100

- CONTEÚTE
- CONVENIO DA REFORMA
- CONVENIO DA AMPLIACAO
- A CONSTRUIR
- A DEMOLIR



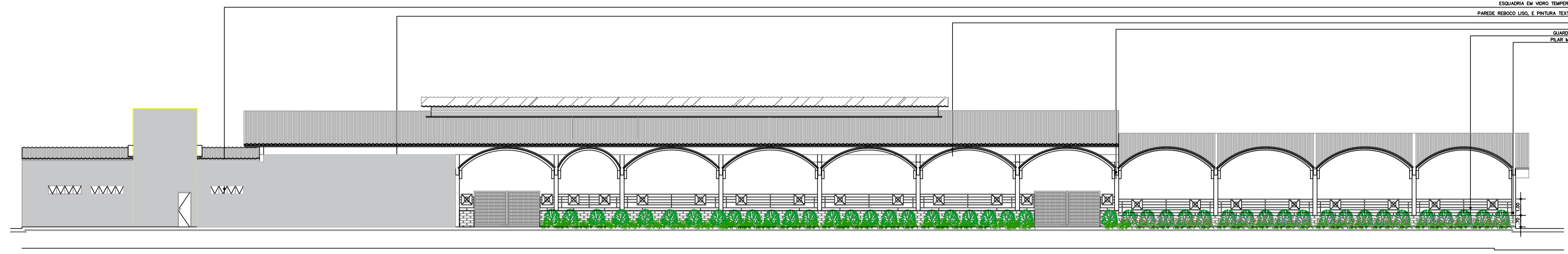
PROJETO APROVADO:

PROPRIETÁRIO:	PREFEITURA MUNICIPAL DE MÃE DO RIO
PROJETO:	ARQª ANA PRISCILA AMIN - CAU: 266266-3 PA
ASSISTENTE:	PREFEITURA MUNICIPAL DE MÃE DO RIO Secretaria Municipal de Planejamento e Desenvolvimento Urbano Rua Antônio Saraiva Rabelo, nº 472, J. Centro, M. do Rio, RJ
CONTEÚDO:	Projeto de Arquitetura RUA ANTÔNIO SARAIVA RABELO
DESENHO CAD:	RESPONSÁVEL TÉCNICO: ARQ. ANA PRISCILA AMIN - CAU: 266266-3 PA
REVISÃO:	ARQ. EDUARDO DE MOURA ARQ. MARCELO DE MOURA ARQ. CARLOS EDUARDO DE MOURA ARQ. GUSTAVO DE MOURA ARQ. LUCAS DE MOURA ARQ. VICTOR DE MOURA
ESCALA:	ARQ 01/04



PLANTA BAIXA - REFORMA - ESCALA 1:100

- EXISTENTE
- CONVÊNIO DA REFORMA
- CONVÊNIO DA AMPLIAÇÃO

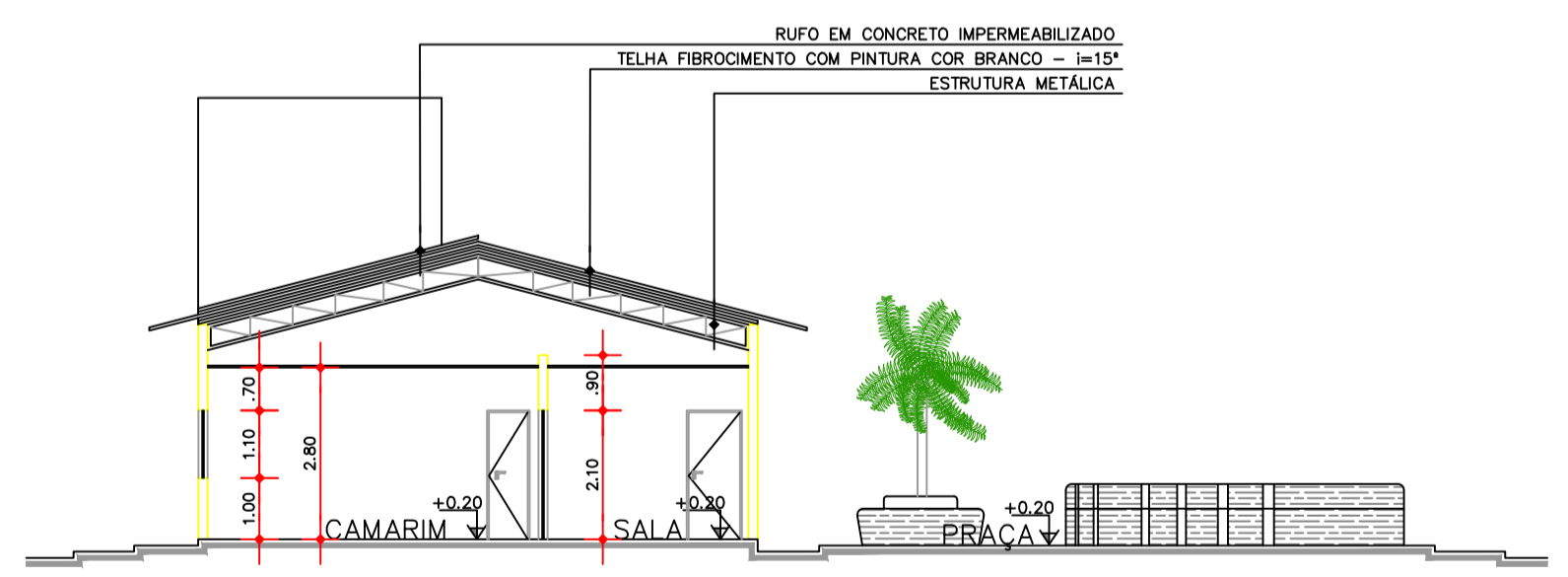
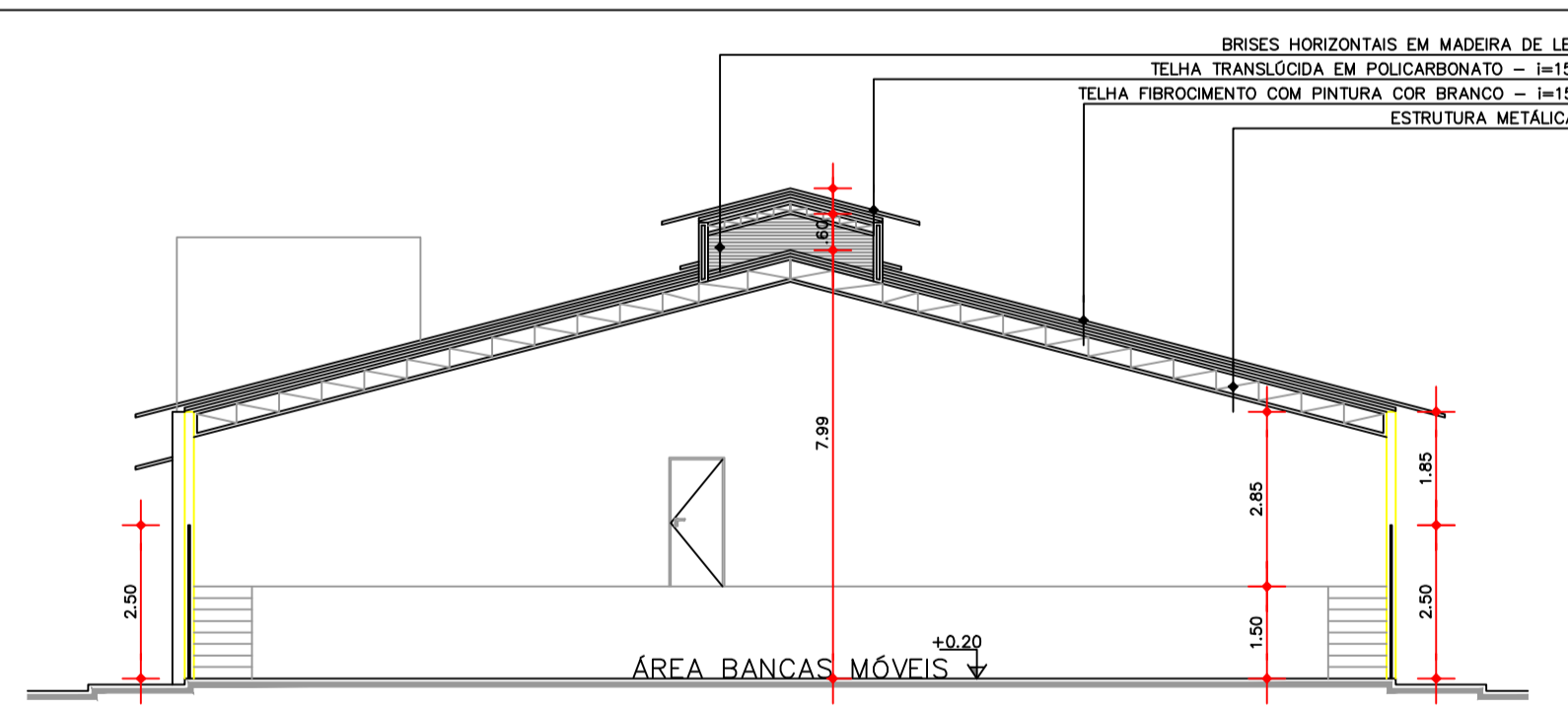
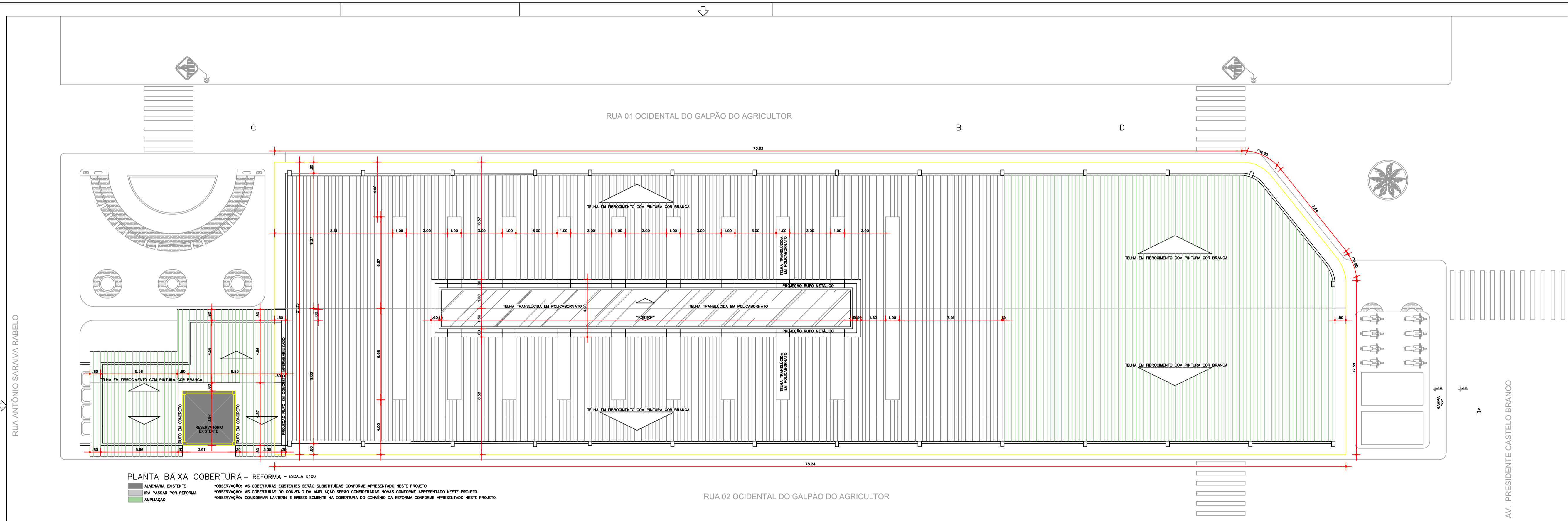


ELEVACÃO A - ESCALA 1:100

OBSERVAÇÕES - CONSIDERAR A ALTURA DOS BALANÇOS DOS BANHEIROS 2,00M;
 - CONSIDERAR A ALTURA DAS PAREDES DOS BANHEIROS EXISTENTE IN LOCO;
 - CONSIDERAR A VOLUMETRIA EXISTENTE DA CAIXA D'ÁGUA E SUA RESPECTIVA ALTURA EXISTENTE IN LOCO.

PROJETO APROVADO:

PROPRIETÁRIO:		PREFEITURA MUNICIPAL DE MÃE DO RIO	
AMA	PRISCILA	DE	AMARAL
PROJETO:		ARQª ANA PRISCILA AMIN - CAU: 266266-3 PA	
		PREFEITURA MUNICIPAL DE MÃE DO RIO Rua Presidente Castelo Branco, nº 472, J. Mãe do Rio/PA CEP: 68.050-000	
		Assunto: Reforma e Ampliação do Galpão dos Agricultores do Município de Mãe do Rio/PA Projeto de Arquitetura Planta Baixa Final - ELEVACÃO A	
Autor: ANA PRISCILA AMIN Responsável Técnico: ANA PRISCILA AMIN - CAU: 266266-3		Data: 28.05.2024 Escala: MÉDIA ARQ 02/04	

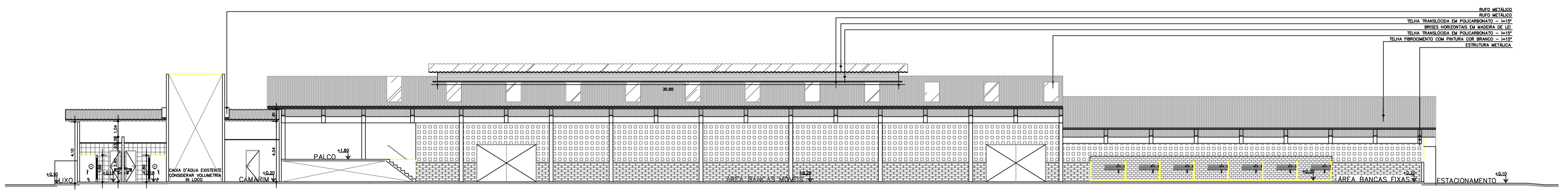


PROJETO APROVADO:

PROPRIETÁRIO:	PREFEITURA MUNICIPAL DE MÃE DO RIO
PROJETO:	ARQª ANA PRISCILA AMIN - CAU: 266266-3 PA
ARQUITETO:	ANA PRISCILA AMIN ANA PRISCILA AMIN ANA PRISCILA AMIN ANA PRISCILA AMIN
PROJETO:	PREFEITURA MUNICIPAL DE MÃE DO RIO Avenida Presidente Castelo Branco, nº 4.472, 1º andar - Barro Branco - Mãe do Rio/PA
CONTEÚDO:	Reforma e Ampliação do Galpão dos Agricultores no Município de Mãe do Rio/PA PROJETO DE ARQUITETURA PLANTA DE COBERTURA, SEÇÃO B, SEÇÃO C
DESENHO CAD:	ANA PRISCILA AMIN
RESPONSÁVEL TÉCNICO:	ANA PRISCILA AMIN - CAU: 266266-3 PA
PROJETO:	ARQ 03/04



PLANTA BAIXA - PISO - ESCALA 1:100
 PISO 1: CIMENTO LISO
 PISO 2: CERÂMICA NEGRALÇA
 PISO 3: PISO KOROUR
 OBSERVAÇÃO: NA PAGINAÇÃO DE PISO ESTÃO INDICADOS SOMENTE OS PISOS DO CONVÊNIO DA AMPLIAÇÃO CONFORME APRESENTADO NESTE PROJETO.



SEÇÃO A-A - ESCALA 1:100
 OBSERVAÇÕES:
 - CONSIDERAR A ALTURA DOS BALANÇOS DOS BANHEIROS 2,00m;
 - CONSIDERAR A ALTURA DAS PAREDES DOS BANHEIROS EXISTENTE IN LOCO;
 - CONSIDERAR A VOLUMETRIA EXISTENTE DA CAIXA D'ÁGUA E SUA RESPECTIVA ALTURA EXISTENTE IN LOCO.

PROJETO APROVADO:

PROPRIETÁRIO: PREFEITURA MUNICIPAL DE MÃE DO RIO
 ANA PRISCILA AMIN
 ARQUITETA
 AMR/1750
 2012

PROJETO: ARQª ANA PRISCILA AMIN - CAU: 266266-3 PA

PREFEITURA MUNICIPAL DE MÃE DO RIO
 Prefeitura Presidente Castelo Branco, s/nº - Barra Centro - Mãe do Rio/PA - CEP: 68.050-000 - Fone: (48) 3221-1100 - E-mail: pm.mdr@pa.gov.br

ASSUNTO: Reforma e Ampliação do Galpão dos Agricultores no Município de Mãe do Rio/PA

CONTEÚDO: PROJETO DE ARQUITETURA PLANO DE PISO E PAGINAÇÃO

RESPONSÁVEL TÉCNICO: ANA PRISCILA AMIN - CAU: 266266-3

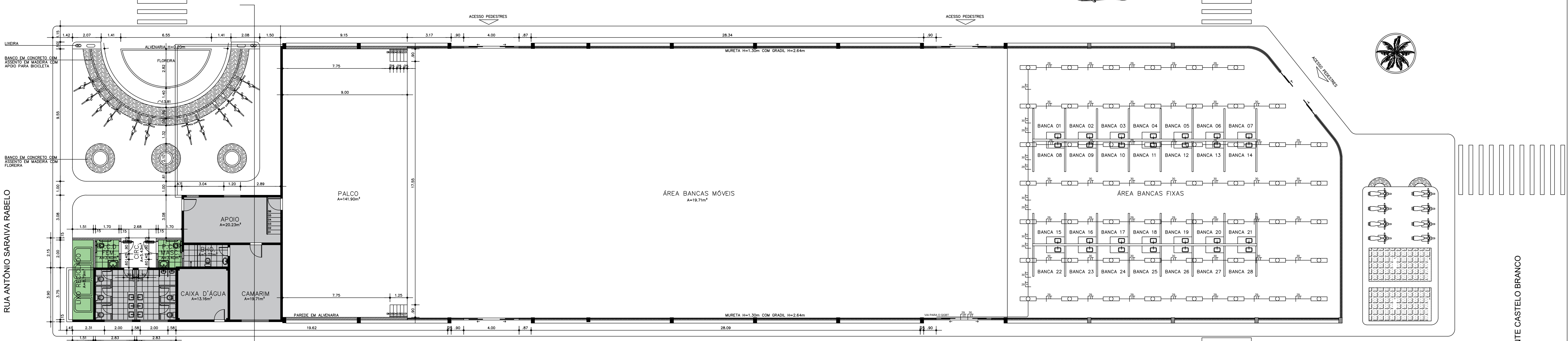
ARQ 04/04

RUA ANTÔNIO SARAIVA RABELO

RUA 01 OCIDENTAL DO GALPÃO DO AGRICULTOR

RUA 02 OCIDENTAL DO GALPÃO DO AGRICULTOR

AV. PRESIDENTE CASTELO BRANCO



PLANTA BAIXA - REFORMA - ESCALA 1:100

QUADRO GERAL DE BAIXA TENSÃO NORMAL

A	COB	LOC	#	Nº	DESCRIÇÃO	V	W	A	AMP	B	V
IP-32A	0.92	SKA	6.0	01	BANCA 01	127	1300	10,24			
IP-32A	0.92	SKA	6.0	02	BANCA 02	127	1300	10,24			
IP-32A	0.92	SKA	6.0	03	BANCA 03	127	1300	10,24			
IP-32A	0.92	SKA	6.0	04	BANCA 04	127	1300	10,24			
IP-32A	0.92	SKA	6.0	05	BANCA 05	127	1300	10,24			
IP-32A	0.92	SKA	6.0	06	BANCA 06	127	1300	10,24			
IP-32A	0.92	SKA	6.0	07	BANCA 07	127	1300	10,24			
IP-32A	0.92	SKA	6.0	08	BANCA 08	127	1300	10,24			
IP-32A	0.92	SKA	6.0	09	BANCA 09	127	1300	10,24			
IP-32A	0.92	SKA	6.0	10	BANCA 10	127	1300	10,24			
IP-32A	0.92	SKA	6.0	11	BANCA 11	127	1300	10,24			
IP-32A	0.92	SKA	6.0	12	BANCA 12	127	1300	10,24			
IP-32A	0.92	SKA	6.0	13	BANCA 13	127	1300	10,24			
IP-32A	0.92	SKA	6.0	14	BANCA 14	127	1300	10,24			
IP-32A	0.92	SKA	6.0	15	BANCA 15	127	1300	10,24			
IP-32A	0.92	SKA	6.0	16	BANCA 16	127	1300	10,24			
IP-32A	0.92	SKA	6.0	17	BANCA 17	127	1300	10,24			
IP-32A	0.92	SKA	6.0	18	BANCA 18	127	1300	10,24			
IP-32A	0.92	SKA	6.0	19	BANCA 19	127	1300	10,24			
IP-32A	0.92	SKA	6.0	20	BANCA 20	127	1300	10,24			
IP-32A	0.92	SKA	6.0	21	BANCA 21	127	1300	10,24			
IP-32A	0.92	SKA	6.0	22	BANCA 22	127	1300	10,24			
IP-32A	0.92	SKA	6.0	23	BANCA 23	127	1300	10,24			
IP-32A	0.92	SKA	6.0	24	BANCA 24	127	1300	10,24			
IP-32A	0.92	SKA	6.0	25	BANCA 25	127	1300	10,24			
IP-32A	0.92	SKA	6.0	26	BANCA 26	127	1300	10,24			
IP-32A	0.92	SKA	6.0	27	BANCA 27	127	1300	10,24			
IP-32A	0.92	SKA	6.0	28	BANCA 28	127	1300	10,24			
IP-32A	0.92	SKA	2.5	29	ILUMINAÇÃO GALPÃO	127	1200	9,45			7,24
IP-32A	0.92	SKA	2.5	30	RESERVA	127	600				
IP-32A	0.92	SKA	2.5		RESERVA	127					
IP-32A	0.92	SKA	2.5		RESERVA	127					
IP-32A	0.92	SKA	6.0	30	TOTAL GERAL	220	38.620	102,36	101,67		99,37

PROJETO APROVADO:

PROPRIETÁRIO: PREFEITURA MUNICIPAL DE MÃE DO RIO

ANA PRISCILA Amin de Almeida
DE ALMEIDA
ARQUITETA
AMN775702
33215

PROJETO: ARQº ANA PRISCILA AMIN - CAU: 266266-3 PA

PREFEITURA MUNICIPAL DE MÃE DO RIO

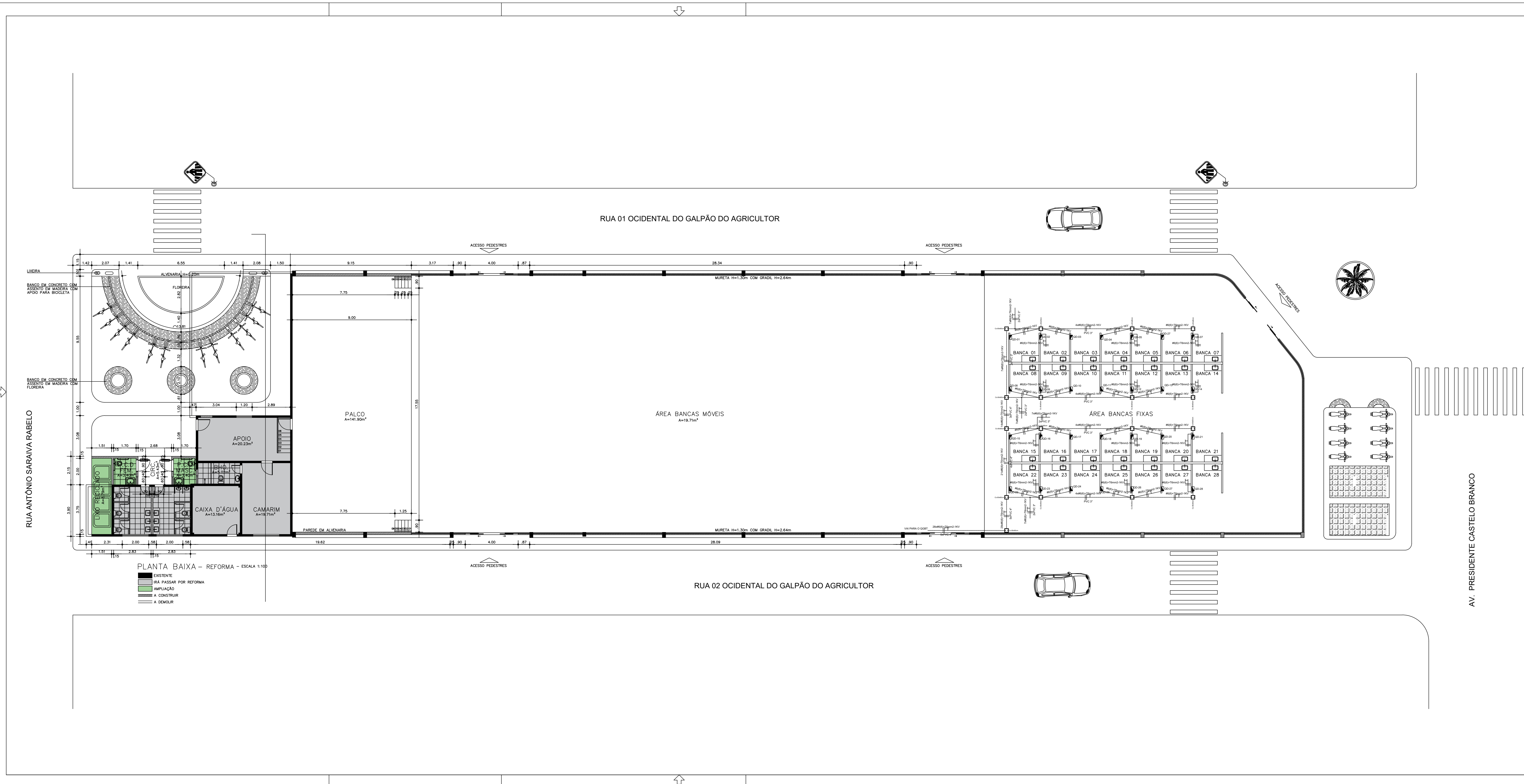
Barro Presidente Castelo Branco, s/nº - Barro Centro - Mãe do Rio/PA - CEP: 68.000-000 - Fone: (91) 3521-1700 - E-mail: pm@maedorio.pa.gov.br

OBJETO: Reforma e Ampliação do Galpão das Aplicações no Município de Mãe do Rio/PA

PLANTA BAIXA ILUMINAÇÃO

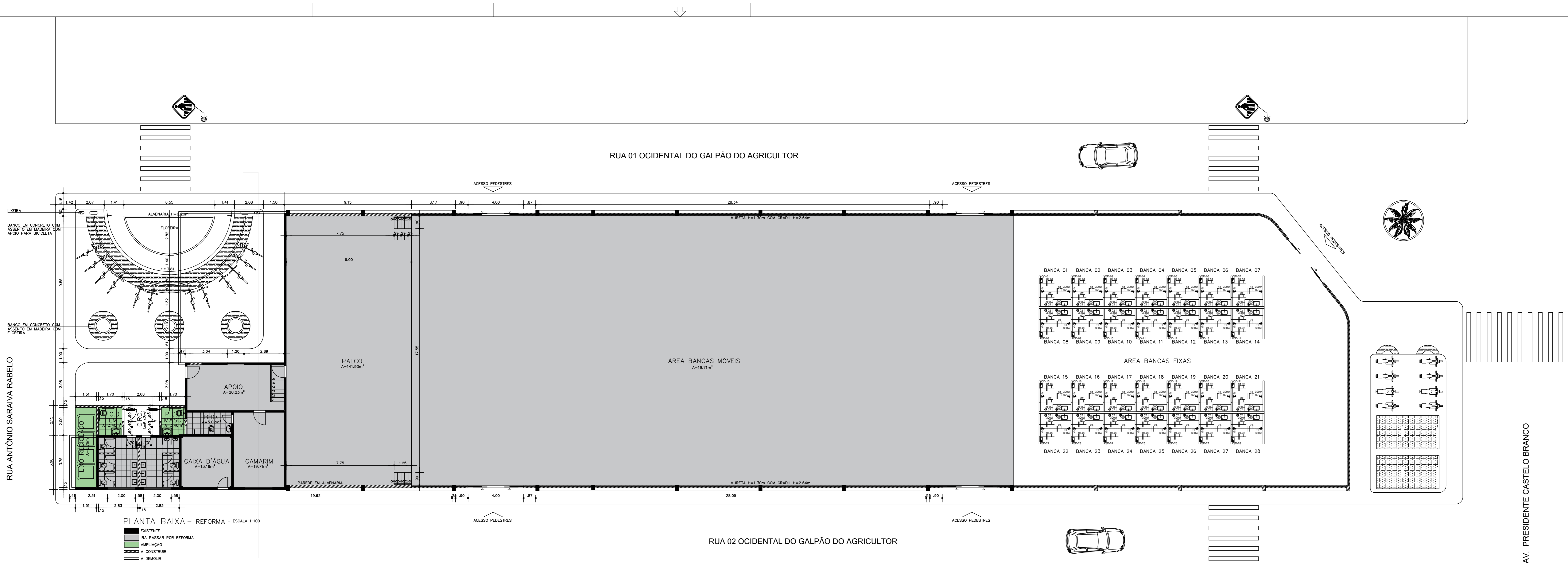
RESPONSÁVEL TÉCNICO: ANA PRISCILA AMIN - CAU: 266266-3

ELE 01/03



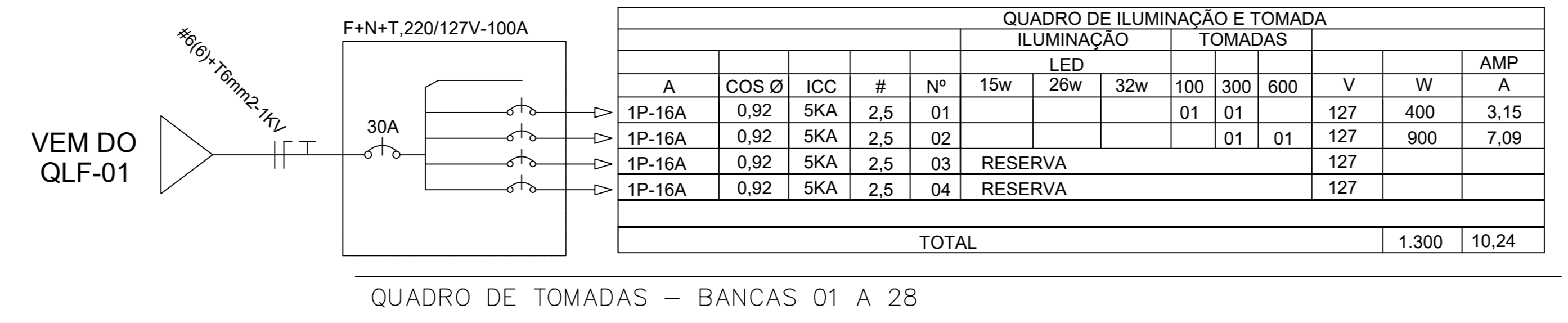
PROJETO APROVADO:

PROPRIETÁRIO: PREFEITURA MUNICIPAL DE MÃE DO RIO ANA PRISCILA DE ALMEIDA ANA PRISCILA DE ALMEIDA AMIN/775702 35215	
PROJETO: ARQª ANA PRISCILA AMIN - CAU: 266266-3 PA	
 PREFEITURA MUNICIPAL DE MÃE DO RIO	
ENDEREÇO: R. Presidente Castelo Branco, 4473, Barro Branco - Mãe do Rio/PA	CEP: 06000-000 A: 473,17m ESCALA: 1/50000 HODIGIANA
OBJETIVO: Reforma e Ampliação do Galpão das Agências do Município de Mãe do Rio/PA	PROJETO: PROJETO ELÉTRICO PLANO BANCAS CAIXADOS
DESENHADOR: ANA PRISCILA AMIN	RESPONSÁVEL TÉCNICO: CAU/PA 266266-3
ELE 02/03	



PLANTA BAIXA - REFORMA - ESCALA 1:100

- EXISTENTE
- QUE PASSARÁ POR REFORMA
- AMPLIAÇÃO
- A CONSTRUIR
- A DEMOLIR



PROJETO APROVADO:

PROPRIETÁRIO: PREFEITURA MUNICIPAL DE MÃE DO RIO
 ANA PRISCILA DE ALMEIDA
 INSC. ESTADUAL Nº 14.173.174-1
 INSC. MUNIC. Nº 32315

PROJETO: ARQª ANA PRISCILA AMIN - CAU: 266206-3 PA

PREFEITURA MUNICIPAL DE MÃE DO RIO

Barro Presidente Castelo Branco, Município de Mãe do Rio/PA
 R. 473, 174 - Fone: (48) 32315-1111
 E-mail: prefeitura@maedorio.pa.gov.br

COORDENADOR: PREFEITO ELETRÔNICO
 ANA PRISCILA DE ALMEIDA

RESPONSÁVEL TÉCNICO: ANA PRISCILA AMIN - CAU: 266206-3

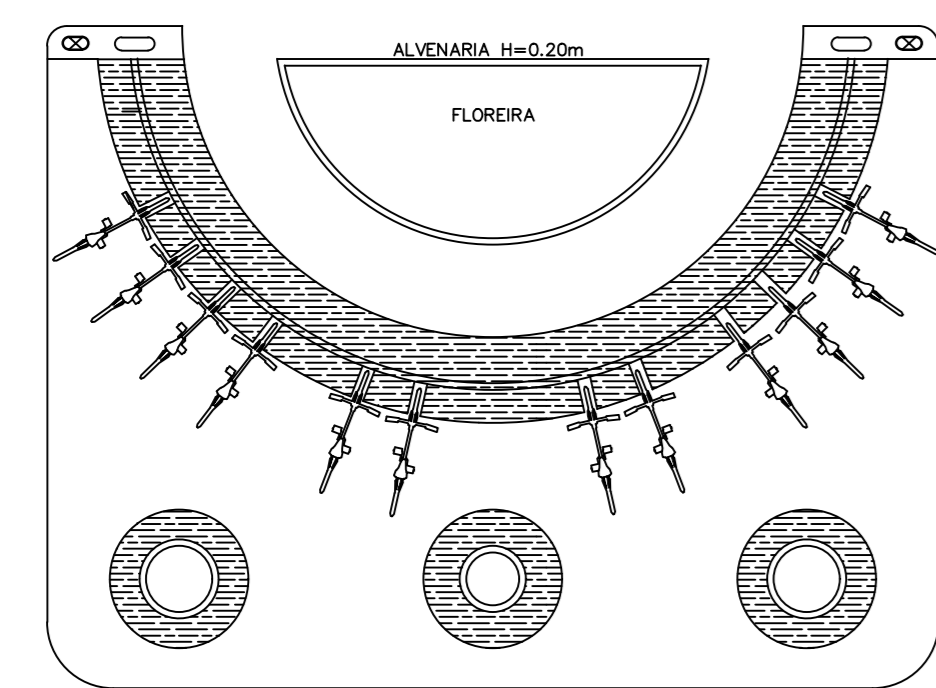
ESCALA: 1/50000
 DATA: 20.02.2021
 HODIGANA

ELE 03/03

RUA ANTÔNIO SARAIVA RABELO

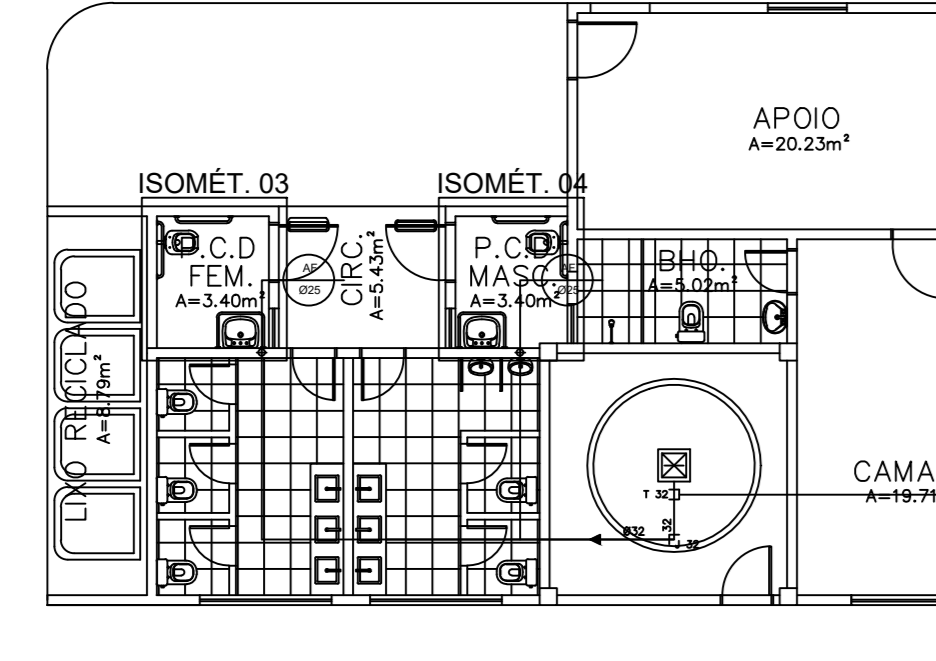
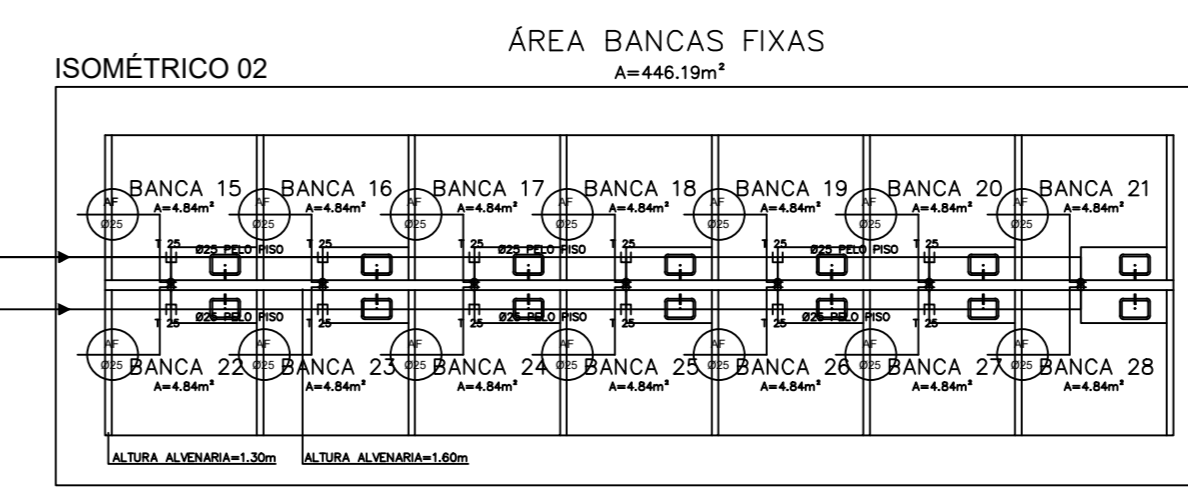
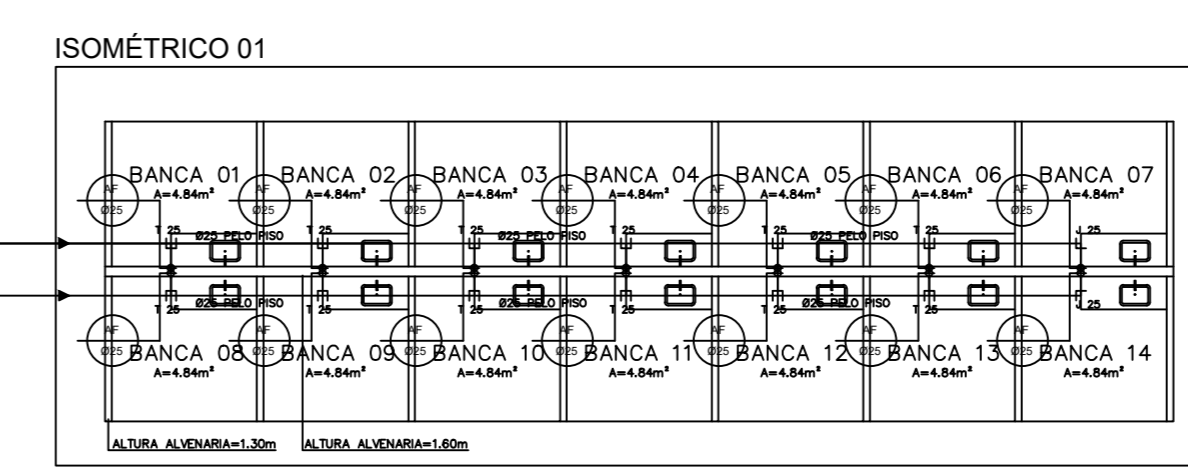
RUA 01 OCIDENTAL DO GALPÃO DO AGRICULTOR

RUA 02 OCIDENTAL DO GALPÃO DO AGRICULTOR



PALCO
A=141,90m²

ÁREA BANCAS MÓVEIS
A=19,71m²



PLANTA BAIXA - ÁGUA-FRIA - ESCALA 1:100

PROJETO APROVADO:

PROPRIETÁRIO: PREFEITURA MUNICIPAL DE MÃE DO RIO

ANÁ PRISCILA DE MOURA
 RUA: RUA ANTÔNIO SARAIVA RABELO, Nº 100
 BARRIO: BARRIO CENTRO - MÃE DO RIO
 CEP: 55010-000

PROJETO: ARQª ANA PRISCILA AMIN - CAU: 266266-3 PA

PREFEITURA DE MÃE DO RIO

Secretaria Municipal de Planejamento e Desenvolvimento Urbano

Barro Centro - Mãe do Rio/PA

Projeto de Hidrosanitário

PROJETO: Reforma e Ampliação do Galpão das Agricultoras no Município de Mãe do Rio/PA

PROJETO DE HIDROSANITÁRIO

ARQ. ANA PRISCILA AMIN

RESPONSÁVEL TÉCNICO: ARQ. ANA PRISCILA AMIN - CAU/PF 266266-3

HIDR 01/03

RUA ANTÔNIO SARAIVA RABELO

RUA 01 OCIDENTAL DO GALPÃO DO AGRICULTOR

RUA 02 OCIDENTAL DO GALPÃO DO AGRICULTOR

AV. PRESIDENTE CASTELO BRANCO



PLANTA BAIXA - ESGOTO SANITÁRIO - ESCALA 1:100

PROJETO APROVADO:

PROPRIETÁRIO: PREFEITURA MUNICIPAL DE MÃE DO RIO

ANA PRISCILA DE MÃE DO RIO
 ANA PRISCILA DE MÃE DO RIO
 ALMEIDA
 AMRN77370
 33332

PROJETO: ARQª ANA PRISCILA AMIN - CAU: 266266-3 PA

PREFEITURA MUNICIPAL DE MÃE DO RIO

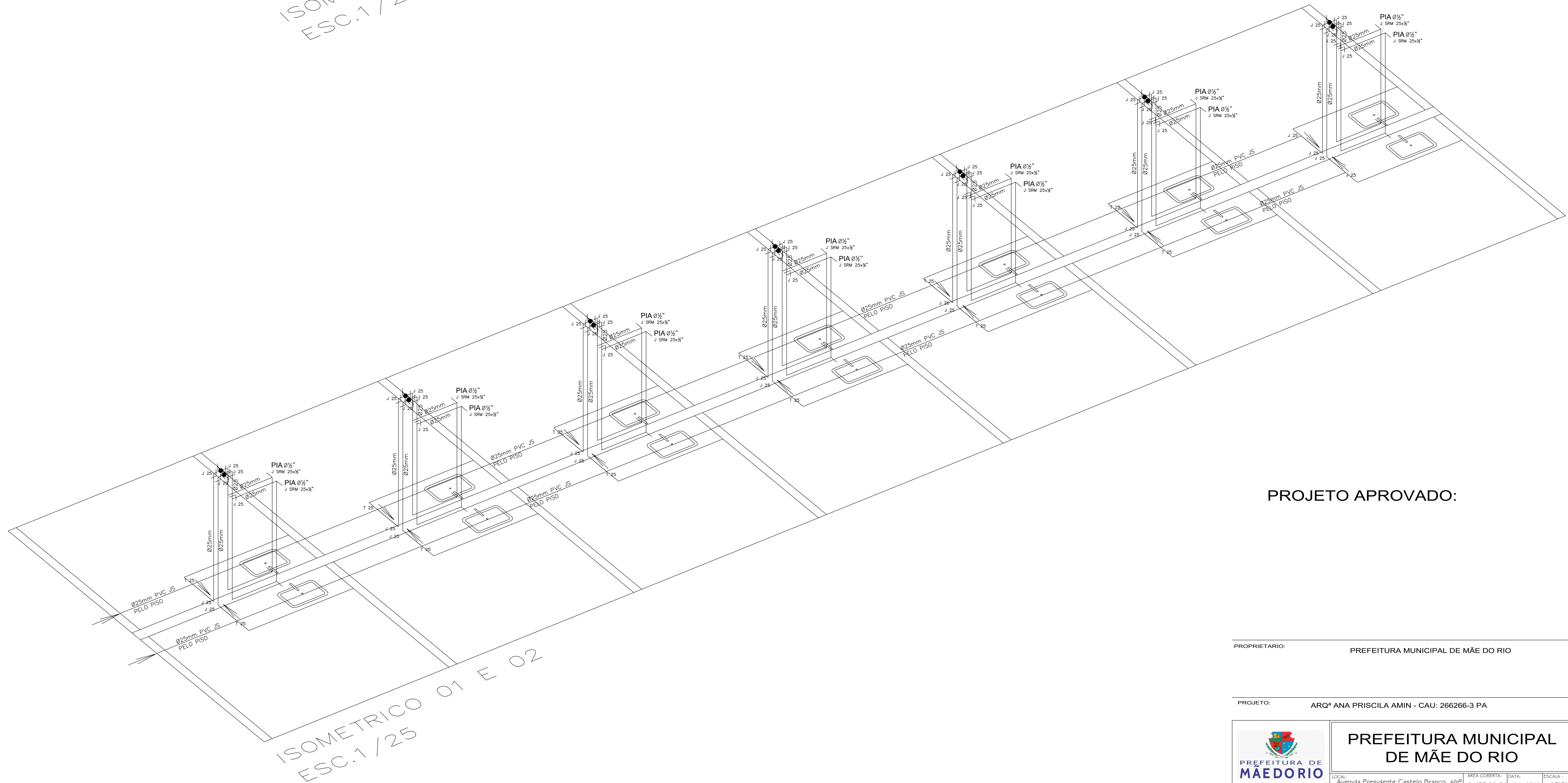
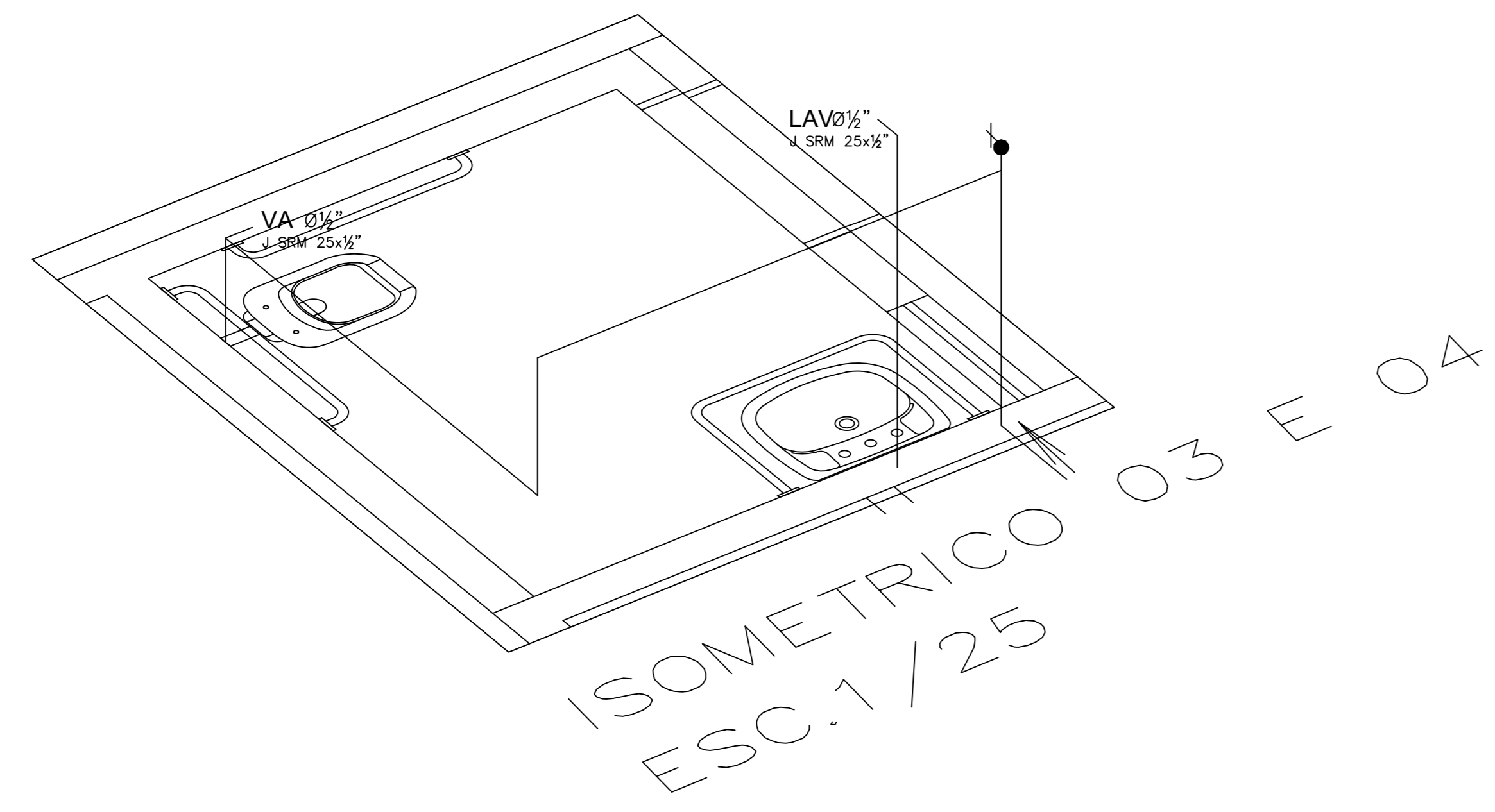
Barra da Presidente Castelo Branco, Município de Barra Centro - Mãe do Rio/PA
 Reforma e Ampliação do Galpão das Aquecimento no Município de Mãe do Rio/PA

PROJETO DE HIDROSANITÁRIO - ESGOTO SANITÁRIO

RESPONSÁVEL TÉCNICO: ANA PRISCILA AMIN - CAU: 266266-3

ESCALA: 1:100


HIDR 02/03

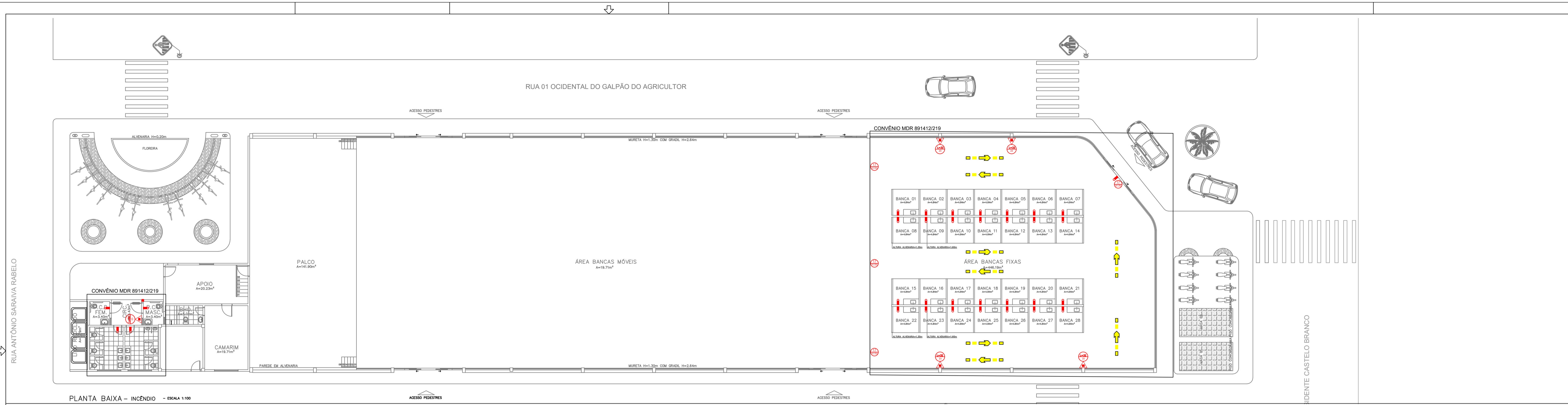


PROJETO APROVADO:

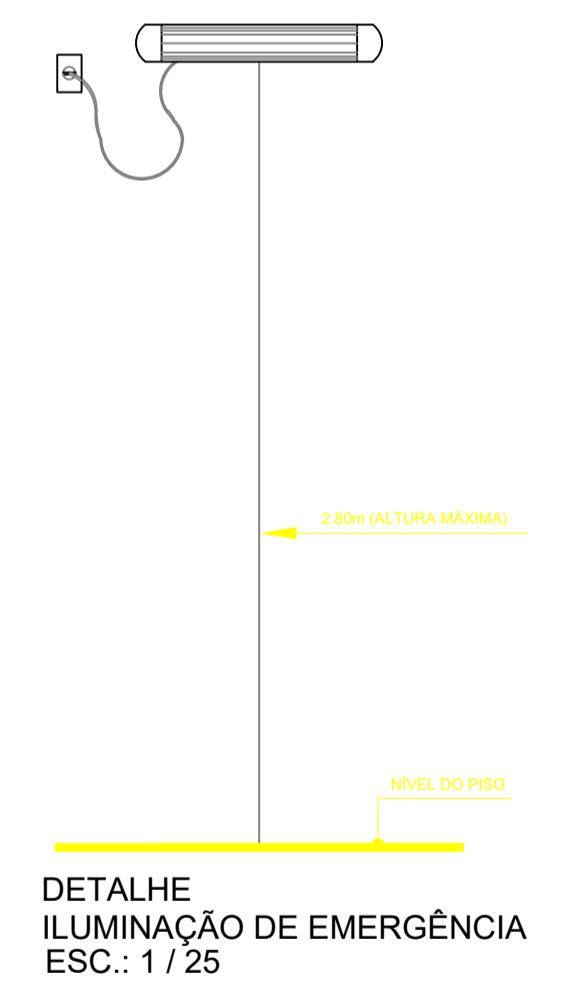
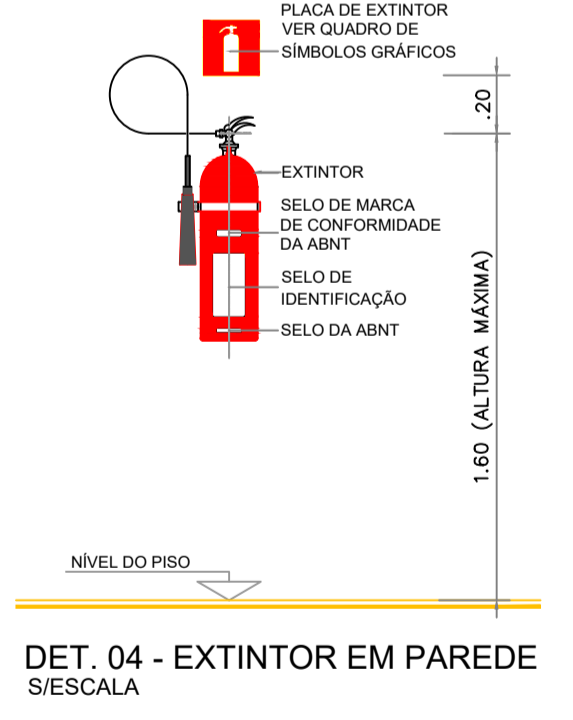
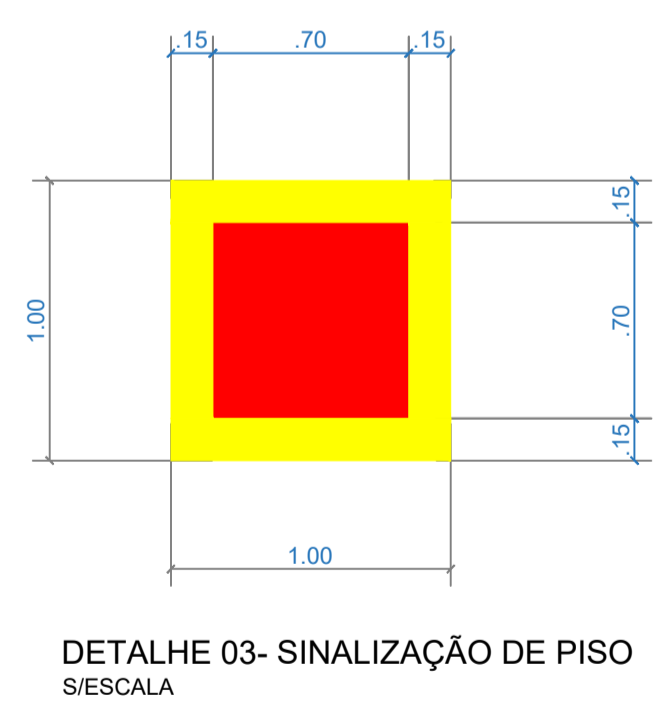
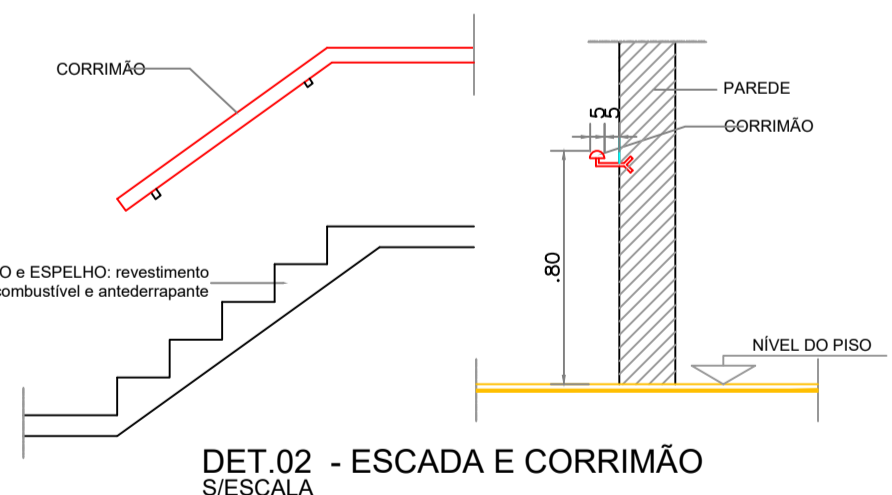
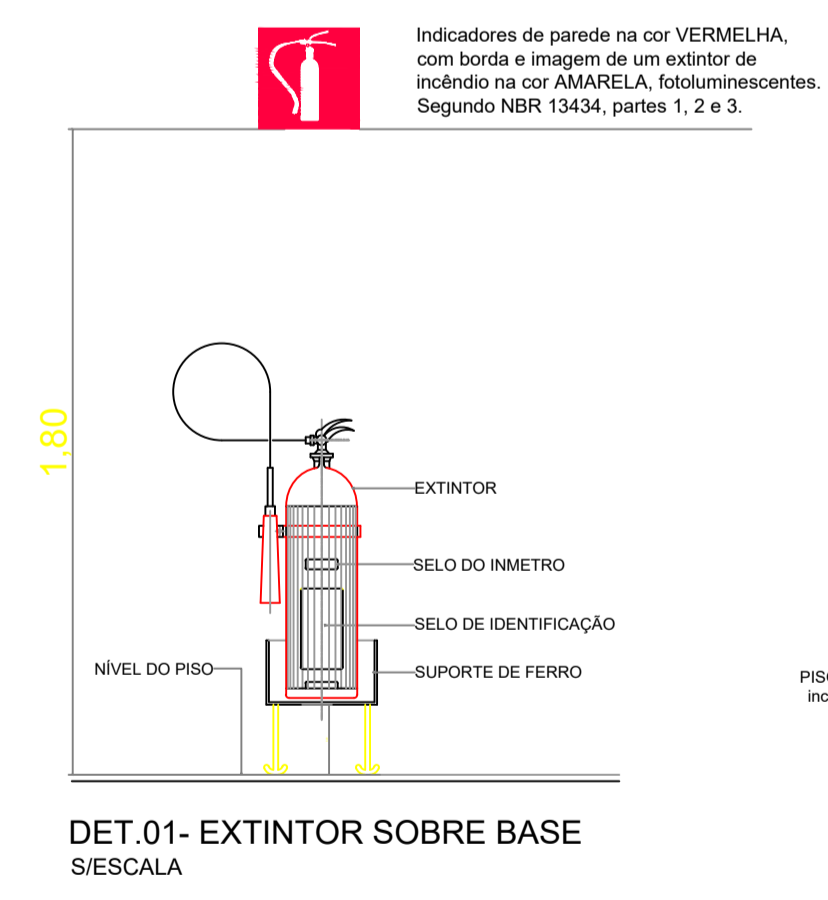
PROPRIETARIO: PREFEITURA MUNICIPAL DE MÃE DO RIO

PROJETO: ARQª ANA PRISCILA AMIN - CAU: 266266-3 PA

	PREFEITURA MUNICIPAL DE MÃE DO RIO			
	<small>LOCAL:</small> Avenida Presidente Castelo Branco, 5/m²	<small>ÁREA COBERTA:</small> A: 453,44m²	<small>DATA:</small> ABR./2020	<small>ESCALA:</small> INDICADA
<small>ASSUNTO:</small> Reforma e Ampliação do Galpão dos Agricultores no município de Mãe do Rio/PA				HIDR 03/03
<small>CONTEÚDO:</small> PROJETO DE HIDROSSANITÁRIO ISOMÉTRICO				
<small>DESENHO CAD:</small> ARG. ANA PRISCILA AMIN	<small>RESPONSÁVEL TÉCNICO:</small> ARG. ANA PRISCILA AMIN - CAU/PA 266266-3			



PLANTA BAIXA - INCÊNDIO - ESCALA 1:100



QUADRO DE PLACAS DE SINALIZAÇÃO DE SEGURANÇA				
CÓDIGOS E DIMENSÕES (mm)	SÍMBOLO	SIGNIFICADO	FORMA E COR	QUANT.
17 H(126)		SAÍDA DE EMERGÊNCIA (Indicação da saída)	Símbolo: RETANGULAR Fundo: VERDE Mensagem e/ou Pictograma e/ou seta direcional: FOTOLUMINESCENTE	04
23 L(224)		EXTINTOR DE INCÊNDIO	Símbolo: QUADRADO Fundo: VERMELHA FOTOLUMINESCENTE	05

Referência: ABNT/NBR 13434-1:2004, NBR 13434-2:2004 e NBR 13434-3:2005
Dimensões conforme tabela 1 da NBR 13434-2:2004.

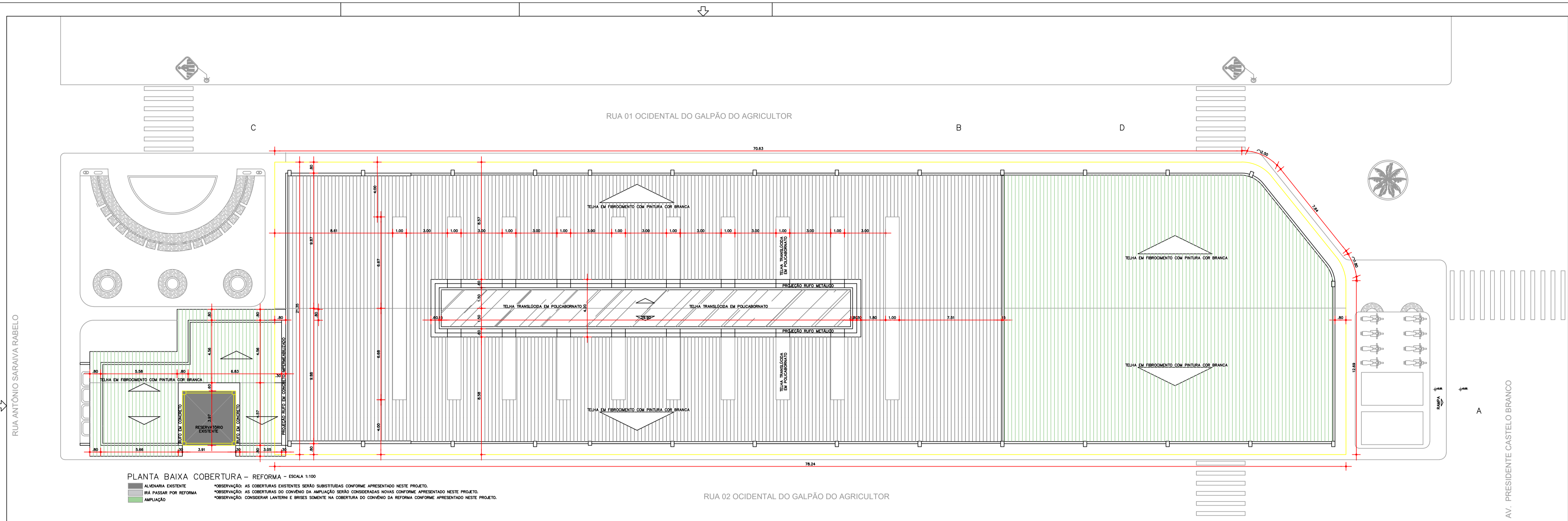
INSTALAÇÃO DE COMBATE A INCÊNDIO		
QUANTIDADE	SIMBOLOGIA	DESCRIÇÃO
05		Extintor portátil de CO2 6 Kg - 5B:C (ver DET.05)
33		Ponto de iluminação de emergência do tipo autônomo (ver DET.06)
42		Placas Identificadoras de sinalização contra incêndio (código/dimensões em mm)

PROJETO APROVADO:

PROPRIETÁRIO: PREFEITURA MUNICIPAL DE MÃE DO RIO

PROJETO: ARQª ANA PRISCILA AMIN - CAU: 266266-3 PA

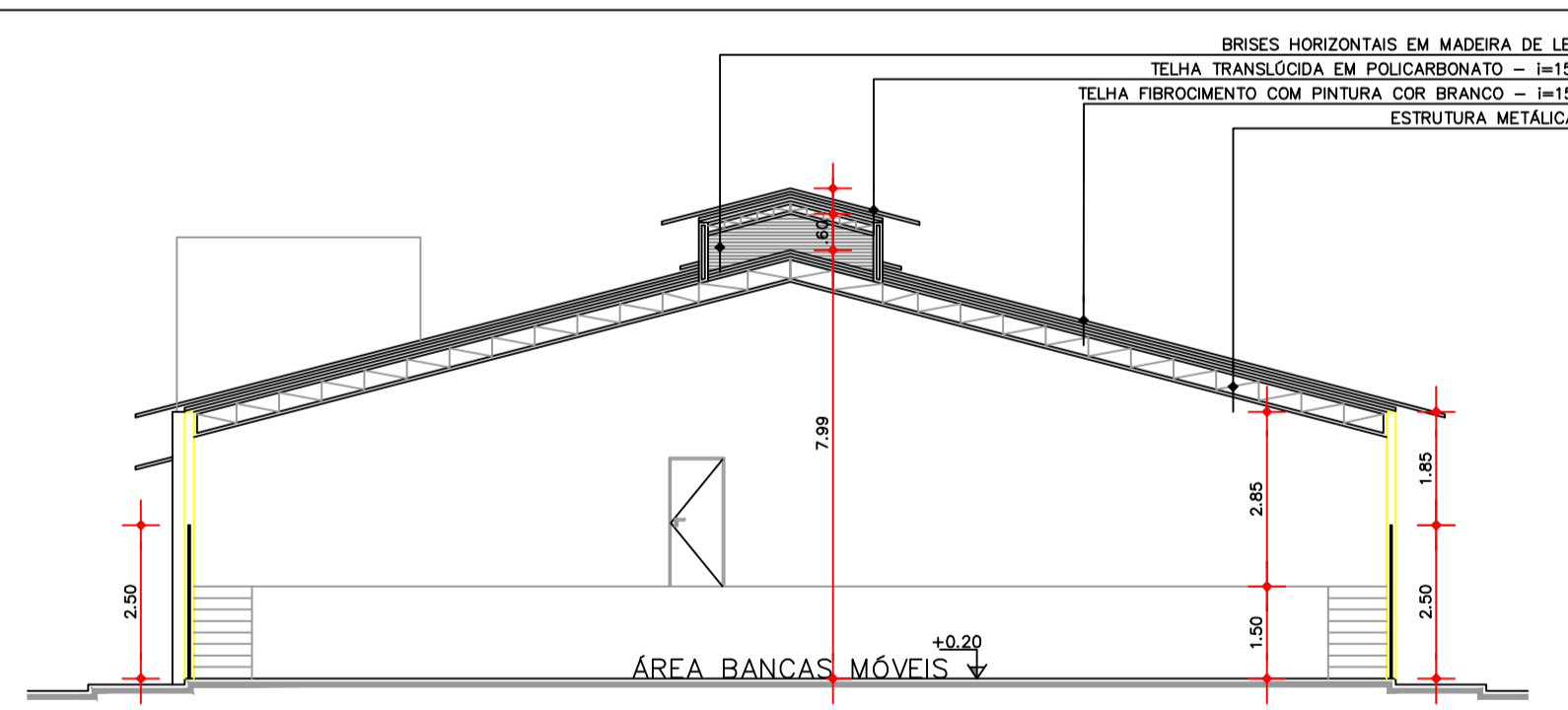
		PREFEITURA MUNICIPAL DE MÃE DO RIO	
ASSUNTO: Reforma e Ampliação do Complexo das Ações do Município de Mãe do Rio/PA	Nº: 444/2004	Nº: 26.0001	FUNDO: INDICADA
PROJETO DE COMBATE DE INCÊNDIO		INC 01/01	



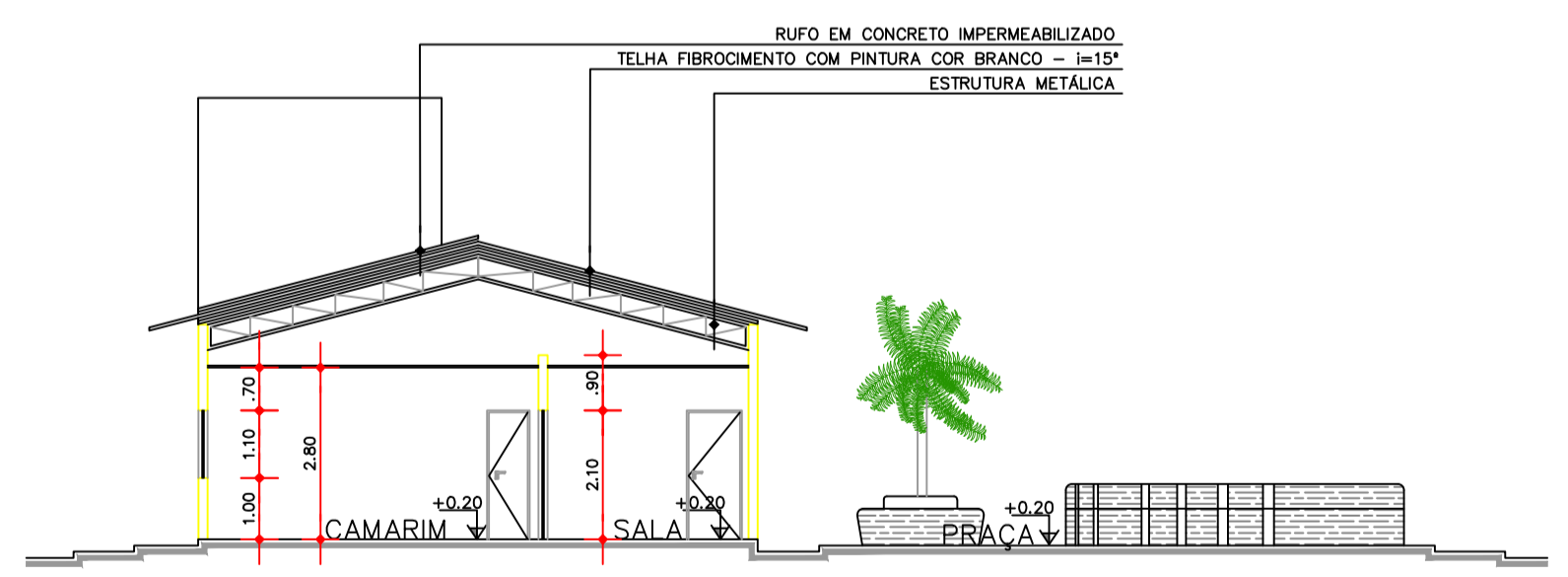
PLANTA BAIXA COBERTURA - REFORMA - ESCALA 1:100

ALVENARIA EXISTENTE
 IRÁ PASSAR POR REFORMA
 AMPLIAÇÃO

OBSERVAÇÃO: AS COBERTURAS EXISTENTES SERÃO SUBSTITUÍDAS CONFORME APRESENTADO NESTE PROJETO.
 OBSERVAÇÃO: AS COBERTURAS DO CONVÊNIO DA AMPLIAÇÃO SERÃO CONSIDERADAS NOVAS CONFORME APRESENTADO NESTE PROJETO.
 OBSERVAÇÃO: CONSIDERAR LANTERNA E BRISAS SOBRETE NA COBERTURA DO CONVÊNIO DA REFORMA CONFORME APRESENTADO NESTE PROJETO.



SECÇÃO B - ESCALA 1:100



SECÇÃO C - ESCALA 1:100

PROJETO APROVADO:

PROPRIETÁRIO:	PREFEITURA MUNICIPAL DE MÃE DO RIO
PROJETO:	ARQª ANA PRISCILA AMIN - CAU: 266266-3 PA
 PREFEITURA MUNICIPAL DE MÃE DO RIO	
ASSISTENTE:	ANA PRISCILA AMIN ARQUITETA CREA/RS Nº 132.173-0 END: RUA PRESIDENTE CASTELO BRANCO, Nº 472, FINE BARRO CENTRO - MÃE DO RIO/RS
CONTEÚDO:	Reforma e Ampliação do Galpão dos Agricultores no Município de Mãe do Rio/RS PROJETO DE ARQUITETURA PLANTA DE COBERTURA, SECÇÃO B, SECÇÃO C
DESENHO CAD:	ANA PRISCILA AMIN RESPONSÁVEL TÉCNICO ANA PRISCILA AMIN - CAU: 266266-3
ESCALA:	INDICADA
INDICADA:	ARQ 03/04