



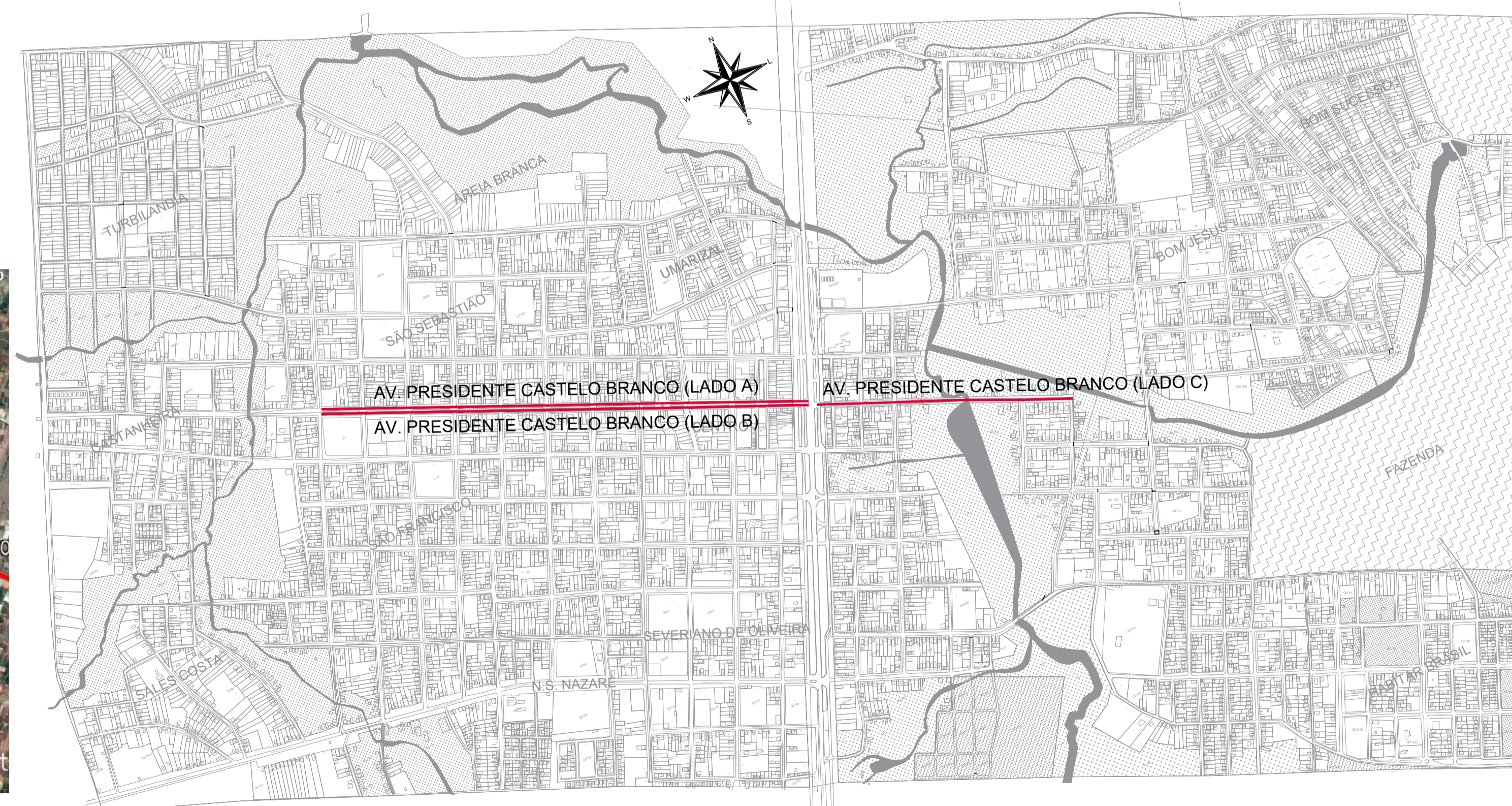
Mapa de Situação  
S/Escala



Mapa de Localização  
S/Escala



Mapa de Localização - Bota fora  
S/Escala



Planta de Localização  
Escala 1/10000

COORDENADAS GEOGRÁFICAS		
PONTOS	LATITUDE	LONGITUDE
P01	2° 2'46.41"S	47° 33'1.16"O
P02	2° 2'30.50"S	47° 33'37.44"O
P03	2° 2'47.27"S	47° 32'59.79"O
P04	2° 2'55.77"S	47° 32'40.24"O

BOTA FORA 1,30km		
PONTOS	LATITUDE	LONGITUDE
Bota fora	2° 2'56.97"S	47° 34'3.89"O

- NOTAS**
- Em todos os acessos existentes de veículos haverá rebaixamento do meio fio à altura de 5cm.
  - a drenagem será superficial, ver detalhe de sarjeta e meio-fio.
  - medidas em metros;
  - verificar detalhes construtivos pertinentes nas pranchas de detalhamento;
  - em caso de conflito de informações entre o projeto gráfico e o memorial descritivo, prevalece a informação contida nos desenhos;
  - alterações neste projeto somente com autorização expressa do autor
  - lei de acessibilidade n° 13.146/2015.

- REFERÊNCIAS:**
- planilha de quantitativos
  - memorial descritivo e especificações técnicas

PROPRIETÁRIO: PREFEITURA MUNICIPAL DE MÃE DO RIO

PROJETO: ENG. CIVIL ALICE MORAIS  
CREA-PA 151686693-2

LOCAL: AV. CASTELO BRANCO E RUA FRANCISCO PEDRO DE LIMA, MÃE DO RIO (PA)	DATA: JAN/2021
ASSUNTO: PAVIMENTAÇÃO ASFÁLTICA P/ RECAPEAMENTO DE VIAS URBANAS NO MUNICÍPIO DE MÃE DO RIO/PA	ESCALA: INDICADA
CONTEÚDO: PLANTA DE LOCALIZAÇÃO / SITUAÇÃO	FRANQUIA: 01/04
DESENHO CAD: ALICE MORAIS	