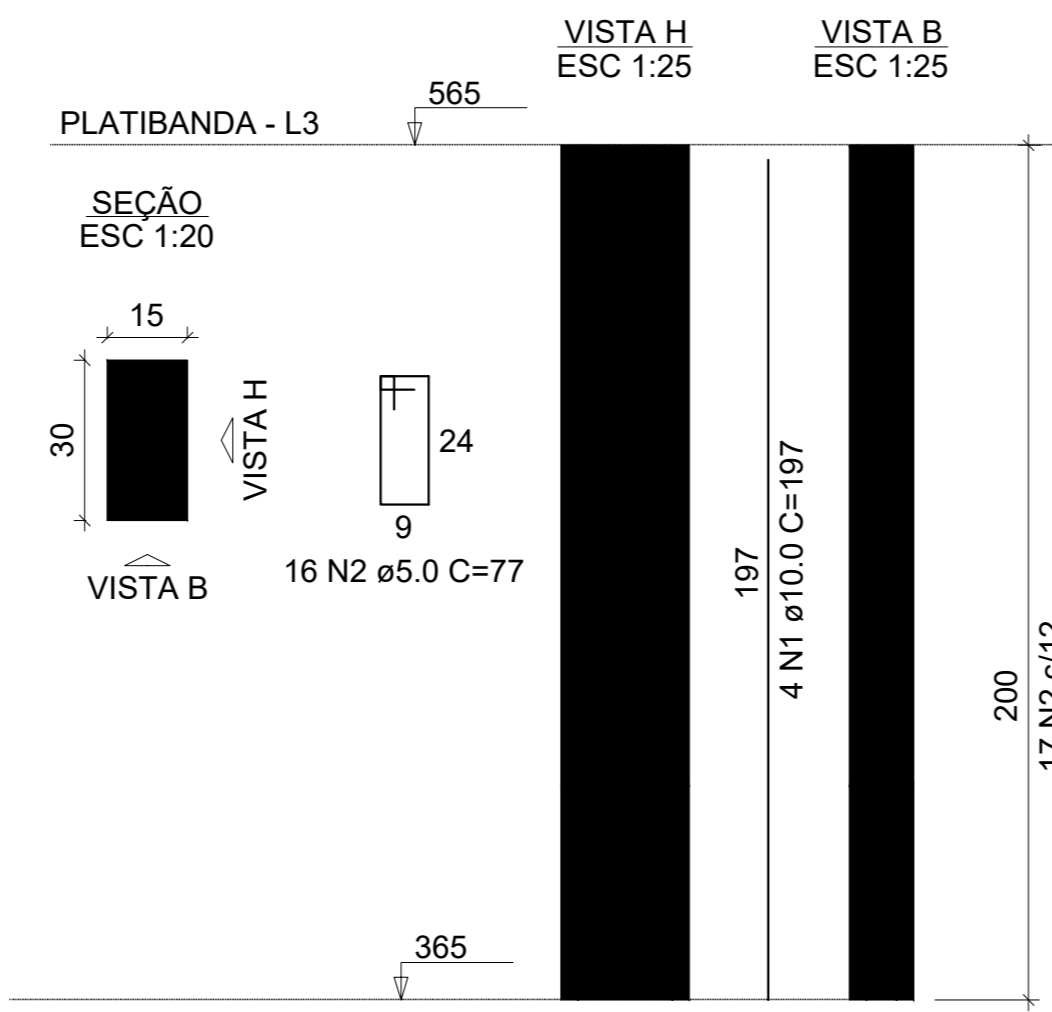


P1=P8=P9=P16=P17=P24  
P25=P29=P30=P31=P32=P35  
P37=P38=P39=P40



RELAÇÃO DO AÇO

AÇO	N	DIAM (mm)	QUANT	C.UNIT (cm)	C.TOTAL (cm)
CA50	1	10.0	4x16	197	12608
CA60	2	5.0	16x16	77	19712

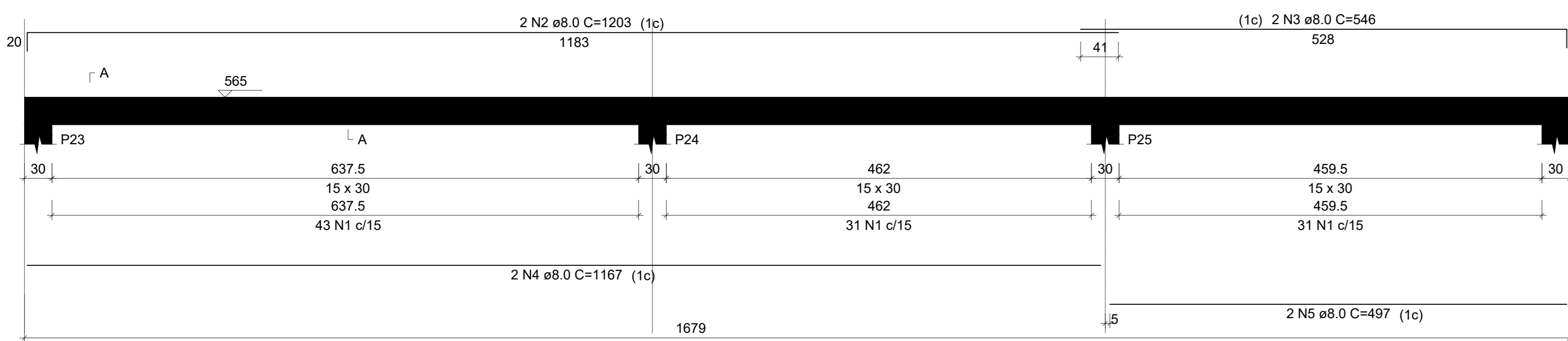
RESUMO DO AÇO

AÇO	DIAM (mm)	C.TOTAL (m)	P.ESPEC (kg/m)	PESO (kg)
CA50	10.0	126.08	0.617	77.79
CA60	5.0	197.12	0.154	30.35
PESO TOTAL (kg)				
CA50				77.79
CA60				30.35

Volume de concreto (C-25) = 1.44 m³  
Área de forma = 28.8 m²

Nota:  
-Nos quantitativos de peso não foi considerado 1.0% de perdas. Porém na planilha SINAPI já inclui o valor de perdas em sua composição.

V1  
ESC 1:50



SEÇÃO A-A  
ESC 1:25

RELAÇÃO DO AÇO

AÇO	N	DIAM (mm)	QUANT	C.UNIT (cm)	C.TOTAL (cm)
CA50	1	8.0	368	78	28704
	2	8.0	2	1203	2406
	3	8.0	2	546	1092
	4	8.0	2	1167	2334
	5	8.0	2	497	994
	6	8.0	2	1011	2022
	7	8.0	2	713	1426
	8	8.0	2	974	1942
	9	8.0	2	673	1346
	10	8.0	2	1198	2396
	11	8.0	2	542	1084
	12	8.0	2	687	1374
	13	8.0	2	566	1132
	14	8.0	2	344	1084
	15	8.0	2	1000	2000
	16	8.0	2	328	656
	17	8.0	2	964	1928

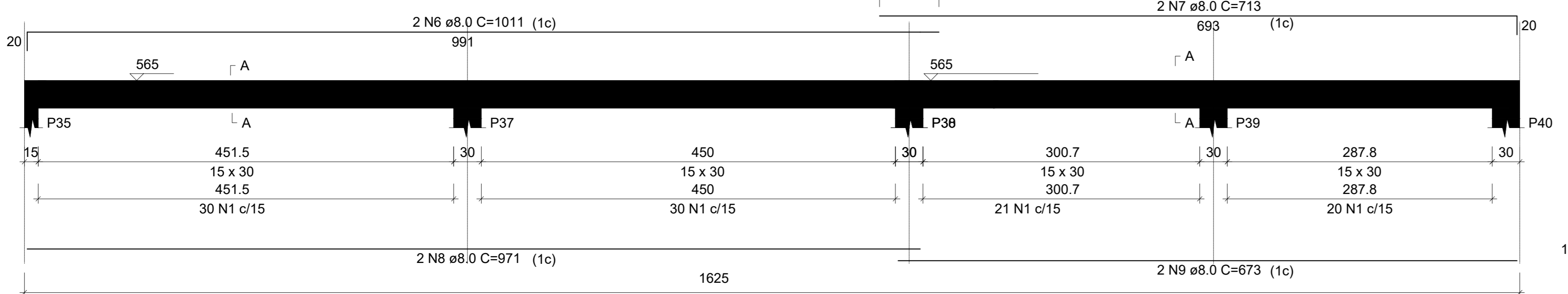
RESUMO DO AÇO

AÇO	DIAM (mm)	C.TOTAL (m)	P.ESPEC (kg/m)	PESO (kg)
CA50	8.0	539.2	0.395	212.98
PESO TOTAL (kg)				
CA50				212.98

Volume de concreto (C-25) = 2.64 m³  
Área de forma = 43.95 m²

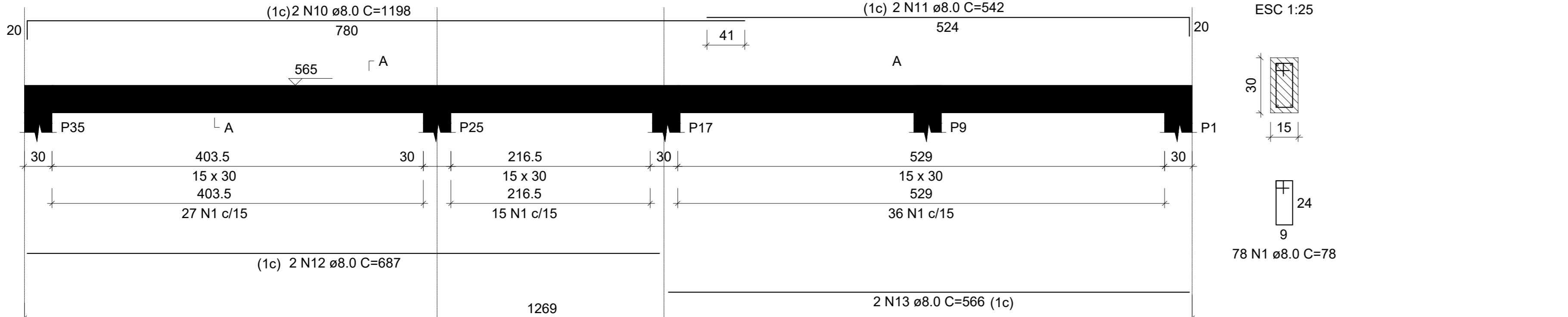
Nota:  
-Nos quantitativos de peso não foi considerado 1.0% de perdas. Porém na planilha SINAPI já inclui o valor de perdas em sua composição.

V2  
ESC 1:50



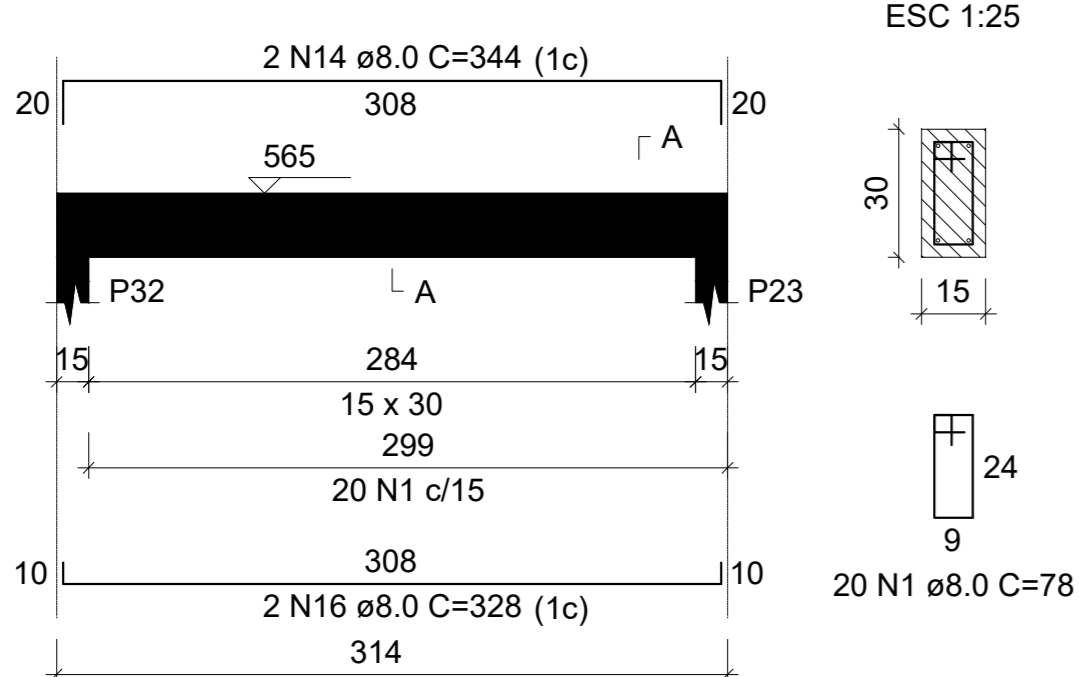
SEÇÃO A-A  
ESC 1:25

V3  
ESC 1:50



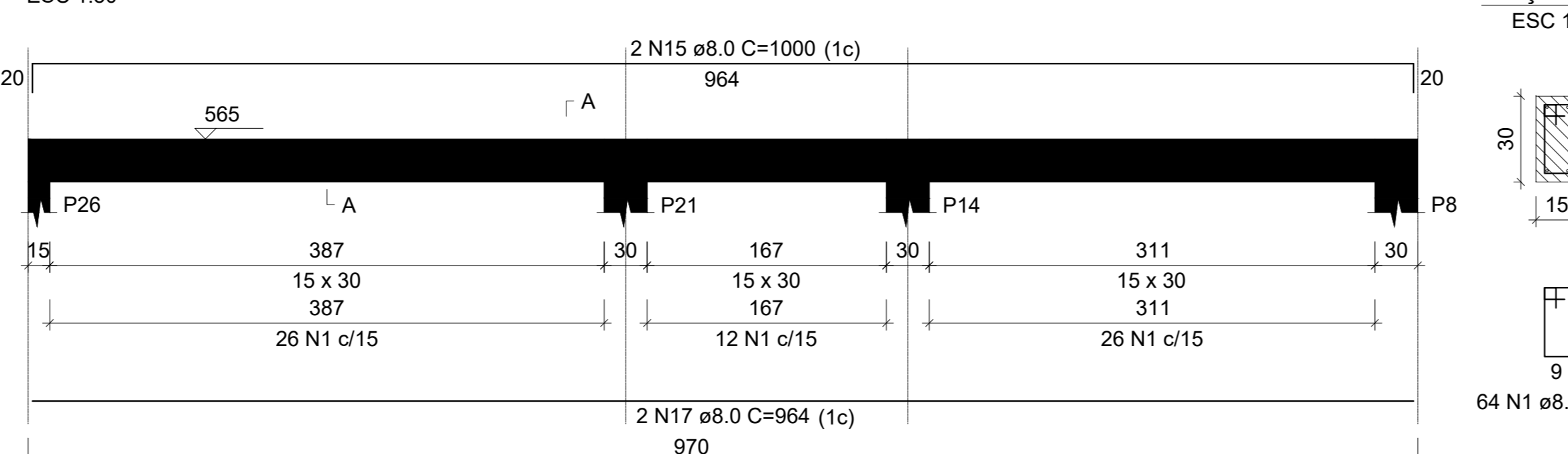
SEÇÃO A-A  
ESC 1:25

V4  
ESC 1:50



SEÇÃO A-A  
ESC 1:25

V5  
ESC 1:50



SEÇÃO A-A  
ESC 1:25

PROJETO APROVADO:

Telma Klain  
SECRETARIA M. DE SAÚDE  
DECRETO Nº 02/2020  
CPF: 377.874.892-00

Renan Soares Miranda  
ENGENHEIRO CIVIL  
CREA: 1516600720

José Villegagnon Rabelo Oliveira  
Prefeito Municipal de Mãe do Rio  
CPF: 210.856.336-68

PROPRIETARIO: PREFEITURA MUNICIPAL DE MÃE DO RIO

PROJETO: ARQª ANA PRISCILA AMIN - CAU: 266266-3 PA

**PREFEITURA MUNICIPAL DE MÃE DO RIO**

LOCAL: Avenida Presidente Castelo Branco, 9/mº Bairro São Francisco - Mãe do Rio/PA  
ÁREA COBERTA: A: 453,44m²  
DATA: ABR./2020  
ESCALA: INDICADA

ASSUNTO: CONSTRUÇÃO DE UNIDADE DE ATENÇÃO ESPECIALIZADA EM SAÚDE  
FRANCHA: EST 14/14

CONTEÚDO: PROJETO ESTRUTURAL - PILARES E VIGAS DA PLATIBANDA

DESENHO CAD: RESPONSÁVEL TÉCNICO: ARQ. ANA PRISCILA AMIN - CAU/PA 266266-3