

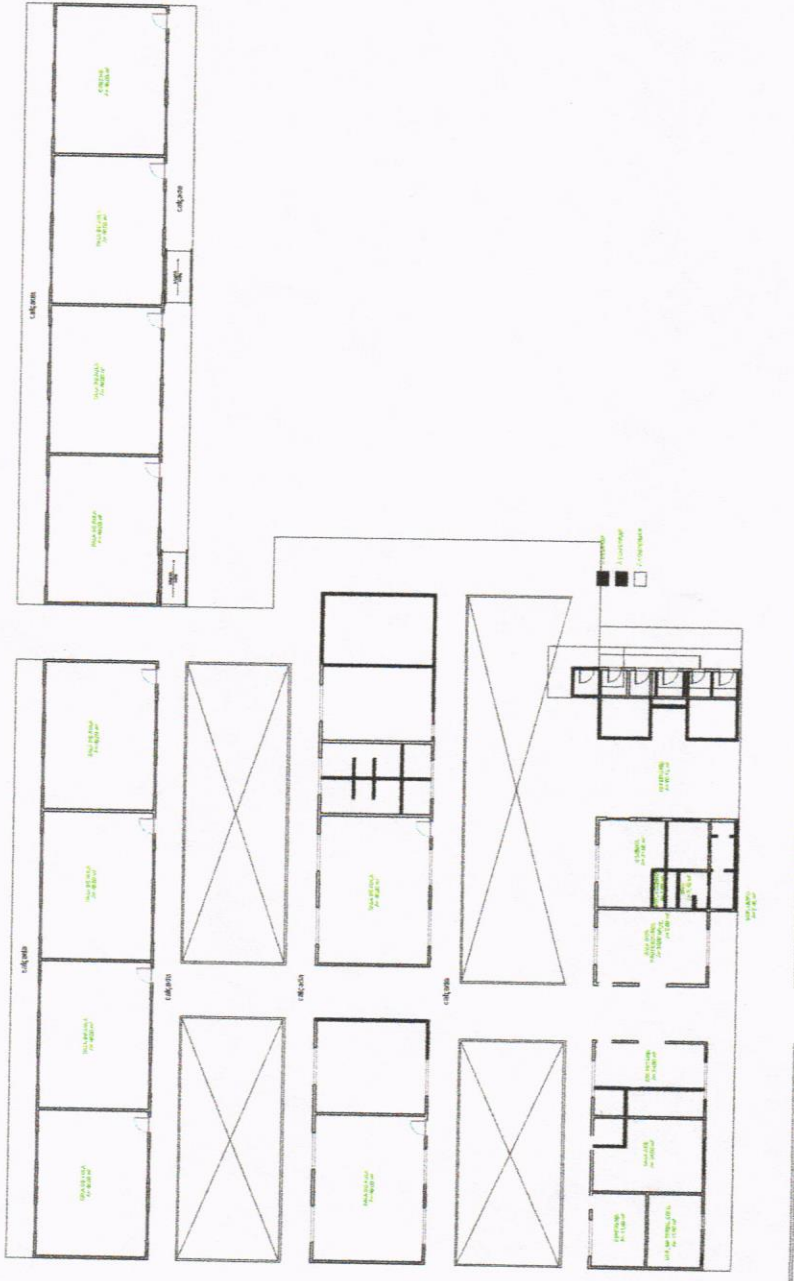

Ana Priscila Amin.
 ARQUITETA E URBANISTA
 CAU - PA 266 266 - 3



 PREFEITURA MUNICIPAL DE MÃE DO RIO		ESCALA: INDICADA DATA: MARÇO/2021 FRANCHA: 1
LOCAL:	MUNICÍPIO DE MÃE DO RIO/PA	
ASSUNTO:	REFORMA E ADEQUAÇÃO DA ESCOLA HERÁCLITO PINHEIRO	
CONTEÚDO:	PLANTA BAIXA	
ING. RESPONSÁVEL:	ANA PRISCILA AMIN	REGISTRO: CAU-266266-3 PA
DESEN. CAD:	BRUNO KLAIM	

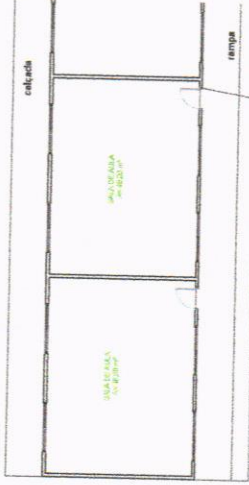
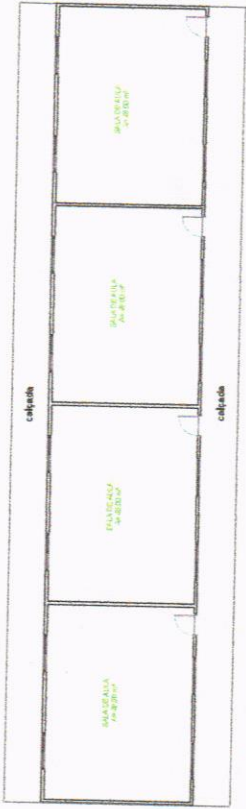
03/05



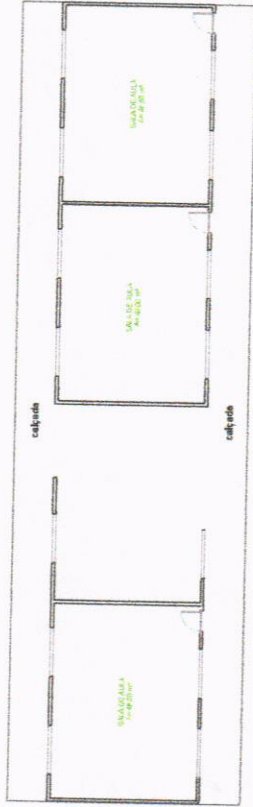
Dado em 02/05/2021
 OBS: este projeto é de caráter preliminar e não substitui o projeto definitivo.
 As dimensões são aproximadas e não devem ser utilizadas para fins construtivos.


Ana Priscila Amin.
 ARQUITETA URBANISTA
 CAU - PA 266 266 - 3


 PREFEITURA MUNICIPAL DE MÃE DO RIO		ESCALA: INDICADA
LOCAL:	DATA: MARÇO/2021	FRANCA:
ASSUNTO:	MUNICÍPIO DE MÃE DO RIO/PA REFORMA E ADEQUAÇÃO DA ESCOLA HERÁCULO FINHEIRO	
CONTRATO:	PLANTA BAIXA DEMOLIR X CONSTRUIR	
ENG. RESPONSÁVEL:	ANA PRISCILA AMIN	REGISTRO: CAU-PA 266 266 - 3 PA
DESEN. CAD:	BRUNO KLAIM	
		02/05



até aqui nível -0.45



Ana Priscila Amin.
ARQUITETA URBANISTA
 CAU - PA 266 266 - 3

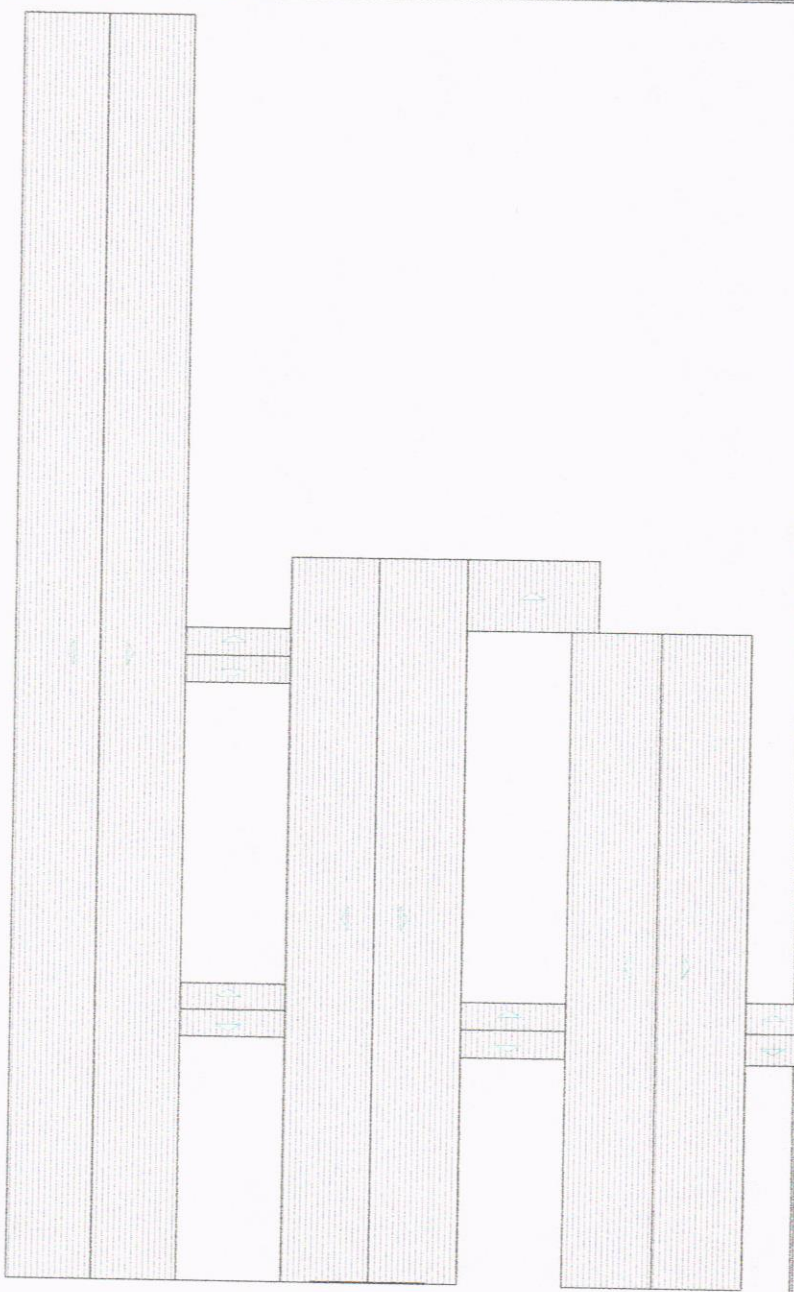
 PREFEITURA MUNICIPAL DE MÃE DO RIO		DATA: MARÇO/2021 ESCALA: INDICADA
LOCAL: MUNICÍPIO DE MÃE DO RIO/PA		PRANCHA:
ASSUNTO: REFORMA E ADEQUAÇÃO DA ESCOLA HERÁCLITO FINHEIRO		01/05
CONTEÚDO: PLANTA BAIXA ATUAL		REGISTRO: CAU-266266-3 PA <i>Ana Priscila Amin</i>
ARQª RESPONSÁVEL: ANA PRISCILA AMIN		DESEN. CAD: BRUNO KLAIM

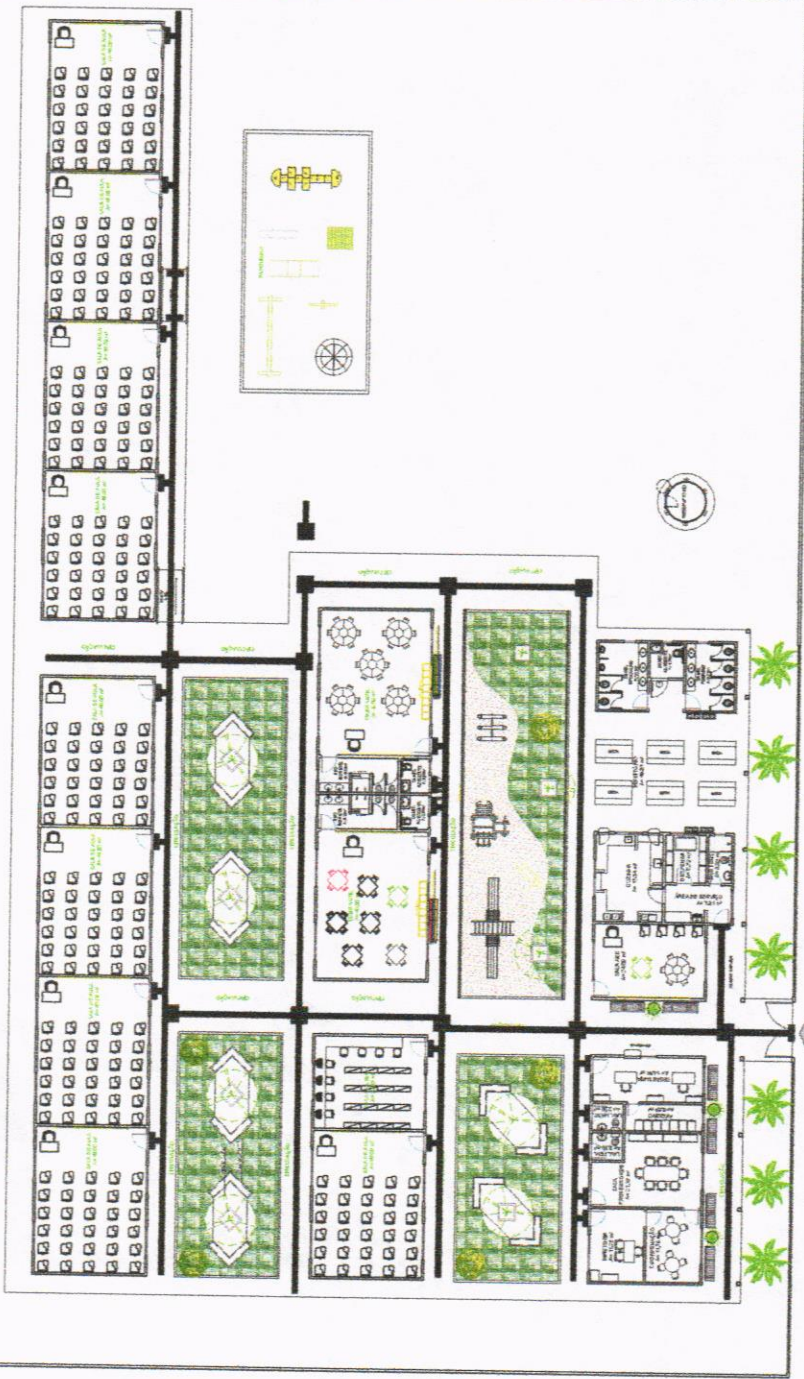
Ana Priscila Amin.
ARQUITETA E URBANISTA
CAU - PA 266 266 - 3





PREFEITURA MUNICIPAL
DE MÃE DO RIO

LOCAL:	MUNICÍPIO DE MÃE DO RIO/PA	DATA:	MARÇO/2021	ESCALA:	INDICADA
ASSUNTO:	REFORMA E ADEQUAÇÃO DA ESCOLA HERÁCLITO FINHEIRO	FRANCHA:			
CONTEÚDO:	PLANTA DE COBERTURA	05/05			
ENG. RESPONSÁVEL:	ANA PRISCILA AMIN	REGISTRO:	CAU-266266-3 PA	<i>Ana Priscila Amin</i>	
DESEN. CAD:	BRUNO KLAIM				





Ana Priscila Amin.
 ARQUITETA E URBANISTA
 CAU - PA 266 266 - 3

 PREFEITURA DE MAEDÓRIO		PREFEITURA MUNICIPAL DE MÃE DO RIO	
LOCAL:	MUNICÍPIO DE MÃE DO RIO/PA	DATA:	MARÇO/2021
ASSUNTO:	REFORMA E ADEQUAÇÃO DA ESCOLA HERÁCLITO FINHEIRO	ESCALA:	INDICADA
CONTEÚDO:	PLANTA DE LAYOUT	PRINCIPAIS:	
ENGE. RESPONSÁVEL:	ANA PRISCILA AMIN	REGISTRO:	CAU-266266-3 PA
TÍTULO, T.P.O.:	BRUNO KLAIM		
			04/05